

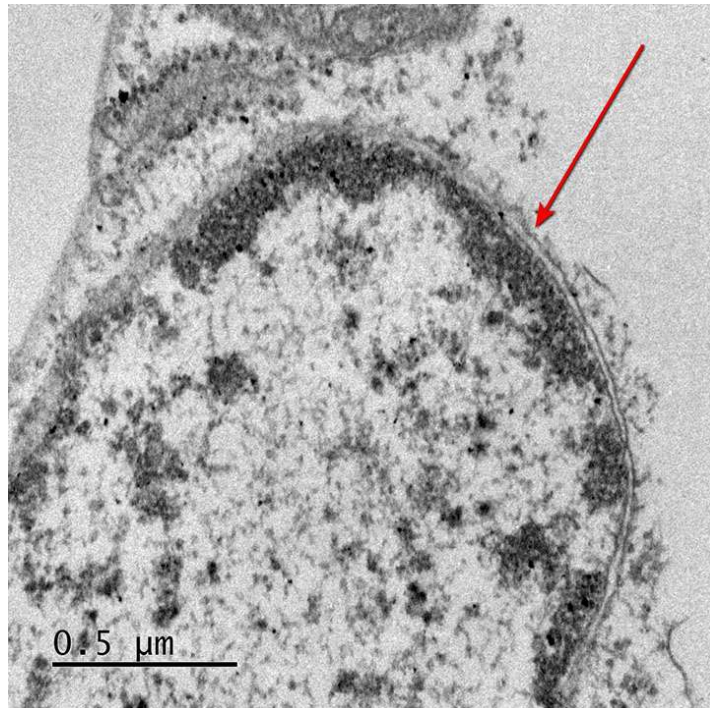
Московская олимпиада школьников. Биология. 6 класс. Отборочный этап, 2025/26

17 янв 2026 г., 10:00 — 18 янв 2026 г., 22:00

№ 1, вариант 1

1 балл

Какая внутриклеточная структура отмечена стрелкой на фотографии?



вакуоль

митохондрия

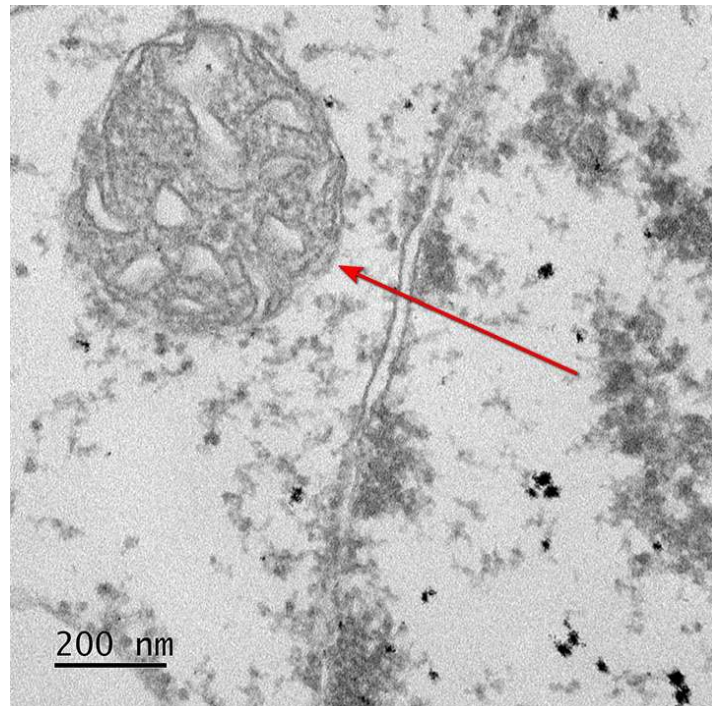
хлоропласт

ядро

№ 1, вариант 2

1 балл

Какая органелла отмечена стрелкой на фотографии?



вакуоль

митохондрия

хлоропласт

ядро

№ 2, вариант 1

2 балла

Это лапти. Из чего они сделаны?



- из полосок картона
- из тонких полосок древесины сосны
- из тонких полосок листьев рогоза
- из тонких полосок пробки берёзы

№ 2, вариант 2

2 балла

В таких корзинах можно хранить, что угодно. Из чего они сделаны?



из стеблей тростника

из стеблей ивы

из корней конопли

из корней берёзы

№ 3, вариант 1

1 балл

На каком континенте и прилежащих к нему островах можно увидеть такой дорожный знак?



- Евразия
- Африка
- Северная Америка
- Южная Америка
- Австралия
- Антарктида

№ 3, вариант 2

1 балл

На каком континенте и прилежащих к нему островах можно увидеть такой дорожный знак?

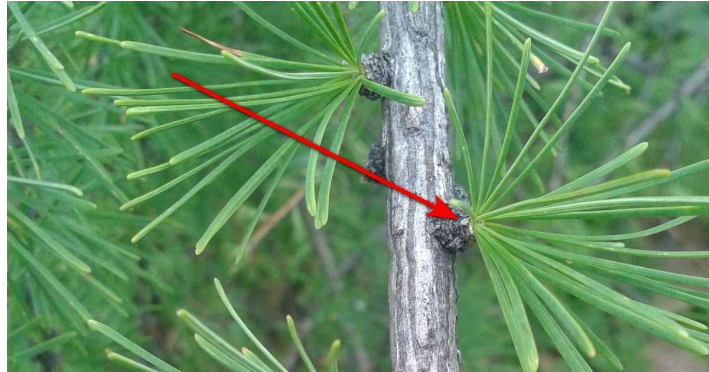


- Евразия
- Африка
- Северная Америка
- Южная Америка
- Австралия
- Антарктида

№ 4, вариант 1

1 балл

Что отмечено стрелкой на фотографии?



- укороченный пазушный побег
- пальчатосложный лист
- видоизмененный побег ауксибласт
- многочисленные прилистники

№ 4, вариант 2

1 балл

Что отмечено стрелкой на фотографии?



брахибласт

ауксибласт

стеблевая колючка

плодоножка

№ 5, вариант 1

2 балла

Что отмечено стрелкой на фотографии?



усик – видоизмененный побег

усик – видоизмененный лист

ус – надземный столон

корень-прицепка

№ 5, вариант 2

2 балла

Что отмечено стрелкой на фотографии?



усик – видоизмененный побег

усик – видоизмененный лист

ус – надземный стolon

корень-прицепка

№ 6, вариант 1

2 балла

Все представленные на фотографиях растения обладают крупными листьями. Тем не менее, у одного из них листья устроены принципиально иначе по сравнению с остальными. У какого из них?



№ 6, вариант 2

2 балла

Все представленные здесь растения обладают крупными листьями. Тем не менее, у одного из них листья устроены принципиально иначе по сравнению с остальными. У какого из них?



№ 7, вариант 1

2 балла

Что на представленных фотографиях лишнее?



№ 7, вариант 2

2 балла

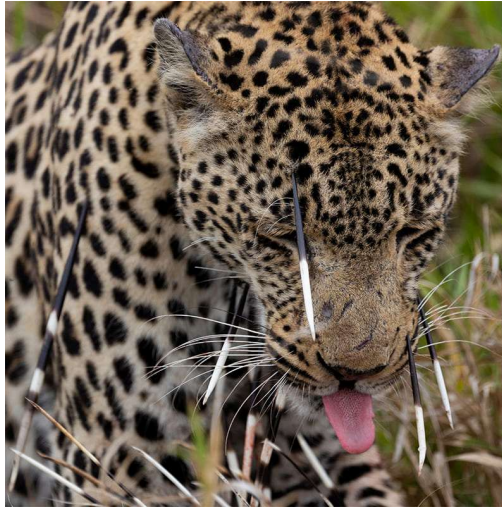
Что на представленных фотографиях лишнее?



№ 8, вариант 1

1 балл

Какое животное пытался съесть этот леопард? Впишите название ОДНОГО животного НА РУССКОМ языке, БЕЗ ОШИБОК и БЕЗ ЗНАКОВ ПРЕПИНАНИЯ.



Дикобраз

№ 8, вариант 2

1 балл

Какое животное пытался съесть этот кайман? Впишите название ОДНОГО животного НА РУССКОМ языке, БЕЗ ОШИБОК и БЕЗ ЗНАКОВ ПРЕПИНАНИЯ.

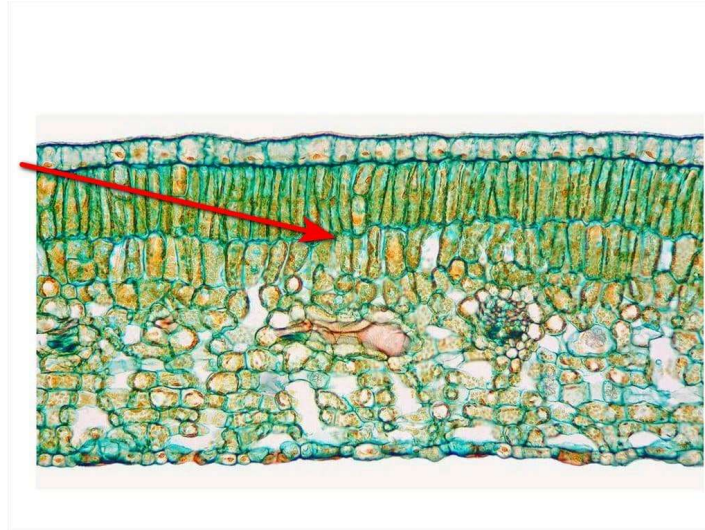


Дикобраз

№ 9, вариант 1

2 балла

Какая ткань обозначена стрелкой на рисунке?



губчатая хлоренхима

кранцевая хлоренхима

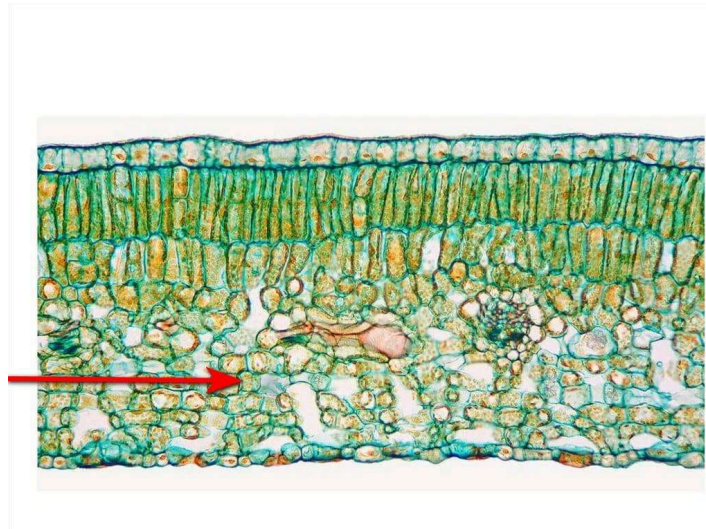
палисадная хлоренхима

складчатая хлоренхима

№ 9, вариант 2

2 балла

Какая ткань обозначена стрелкой на рисунке?



губчатая хлоренхима

кранцевая хлоренхима

палисадная хлоренхима

складчатая хлоренхима

№ 10, вариант 1

1 балл

Перед вами один из чужеродных видов растений, теперь произрастающий в средней полосе Европейской России. Что это за растение?



Амброзия полыннолистная

Борщевик Сосновского

Ехиноцистис шиповатый

Клён ясенелистный

Люпин многолистный

№ 10, вариант 2

1 балл

Перед вами один из чужеродных видов растений, теперь произрастающий в средней полосе Европейской России. Что это за растение?



Амброзия полыннолистная

Борщевик Сосновского

Ехиноцистис шиповатый

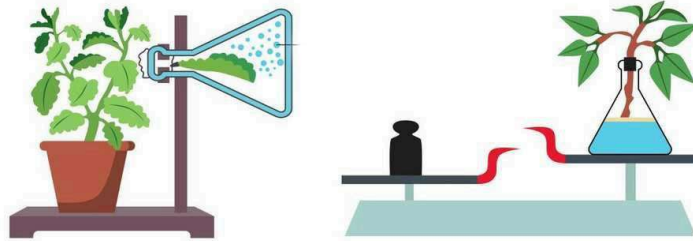
Клён ясенелистный

Люпин многолистный

№ 11, вариант 1

3 балла

Что доказывает этот опыт?

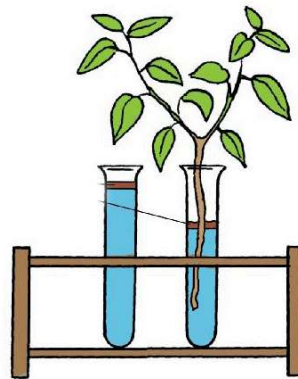
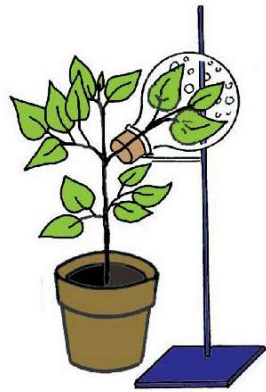


- поглощение углекислого газа корнями
- образование спирта на свету
- выделение кислорода корнями в процессе фотосинтеза
- испарение воды растением

№ 11, вариант 2

3 балла

Что доказывает этот опыт?



- образование крахмала на свету
- образование спирта на свету
- усиление процесса фотосинтеза в темноте
- испарение воды растением

№ 12, вариант 1

2 балла

Какому растению принадлежит эта ветка?



Дерен белый

Ива козья

Липа мелколистная

Рябина обыкновенная

Ясень обыкновенный

№ 12, вариант 2

2 балла

Какому растению принадлежит эта ветка?



- Дерен белый
- Ива козья
- Липа мелколистная
- Рябина обыкновенная
- Ясень обыкновенный

№ 13, вариант 1

3 балла

Какая часть растения отмечена стрелкой на фотографии?

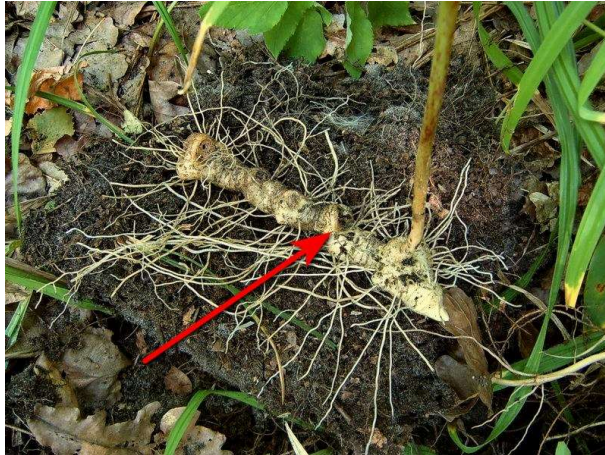


- клубень
- корнеплод
- дыхательный корень – пневматофор
- корень-подпорка
- каудекс

№ 13, вариант 2

3 балла

Какая часть растения отмечена стрелкой на фотографии?



кладодий

корневище

стolon

клубень

каудекс

№ 14, вариант 1

3 балла

Какой край листовой пластинки у этого растения?



двоякопильчатый

зубчатый

выемчатый

городчатый

лировидный

№ 14, вариант 2

3 балла

Какой край листовой пластинки у этого растения?



двоякозубчатый

двоякогородчатый

струговидный

пильчатый

лировидный

№ 15, вариант 1

2 балла

Как распространяются плоды у этого растения?



- Плоды поедаются птицами.
- Плоды используют эффект авторотации для замедления скорости падения.
- Плоды застревают между пальцами на лапах животных.
- Плоды распространяются муравьями, которые отгрызают листовидное содержимое плода для ферментации внутри муравейника.
- У этого плода семена разбрасываются при его взрывообразном вскрытии.

№ 15, вариант 2

2 балла

Как распространяются плоды у этого растения?



- Плоды поедаются птицами.
- Плоды используют эффект авторотации для замедления скорости падения.
- Плоды застревают между пальцами на лапах животных.
- Плоды распространяются муравьями, которые отгрызают листовидное содержимое плода для ферментации внутри муравейника.
- У этого плода семена разбрасываются при его взрывообразном вскрывании.

№ 16, вариант 1

2 балла

Что именно у этого плода является мясистым и вкусным?



- околоплодник – разросшаяся стенка завязи
- орешковидные вздутия на поверхности плода
- сочная семенная кожура у семян, пребывающих в плоде
- сочное разросшееся цветоложе
- сочный ариллус – присемянник

№ 16, вариант 2

2 балла

Что именно у этого плода является мясистым и вкусным?



- околоплодник – разросшаяся стенка завязи
- волоски на внутренней поверхности стенки завязи
- сочная семенная кожура у семян, пребывающих в плоде
- сочное разросшееся цветоложе
- сочный ариллус – присемянник

№ 17, вариант 1

2 балла

Что отмечено стрелкой на фотографии?



гипогеогенные корневища

подземные столоны

плети или усы

корни-подпорки

ходульные корни

№ 17, вариант 2

2 балла

Что отмечено стрелкой на фотографии?



гипогенные корневища

подземные столоны

плети или усы

корни-подпорки

ходульные корни

№ 18, вариант 1

2 балла

Какой тип плода мы видим на фотографии?



костянка

яблоко

коробочка

ягода

тыква

гесперидий

№ 18, вариант 2

2 балла

Какой тип плода мы видим на фотографии?



костянка

яблоко

коробочка

ягода

тыква

гесперидий

1 балл



Для этого растения характерно

- ветроопыление
- насекомоопыление
- опыление летучими мышами
- для растения характерно самоопыление, т.к. его цветки клейстогамные

1 балл

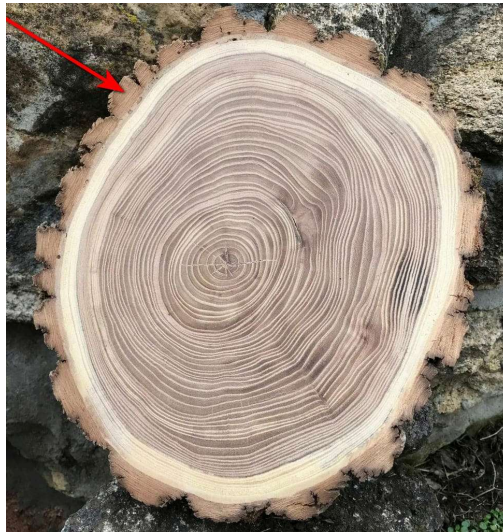


Для этого растения характерно

- ветроопыление
- насекомопыление
- опыление летучими мышами
- для растения характерно самоопыление, т.к. его цветки клейстогамные

2 балла

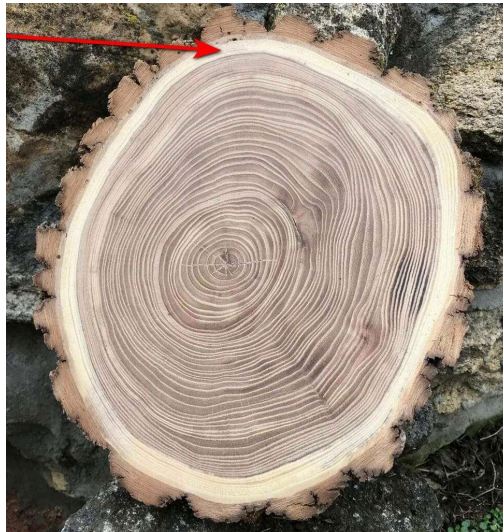
Что на спиле ствола дерева отмечено стрелкой?



- амфивазальный проводящий пучок
- заболонная древесина
- корка – ритидом
- пробка в составе единственной перидермы
- ядровая древесина

2 балла

Что на спиле ствола дерева отмечено стрелкой?



амфиазальный проводящий пучок

заболонная древесина

корка – ритидом

пробка

ядровая древесина

№ 21, вариант 1

2.5 балла

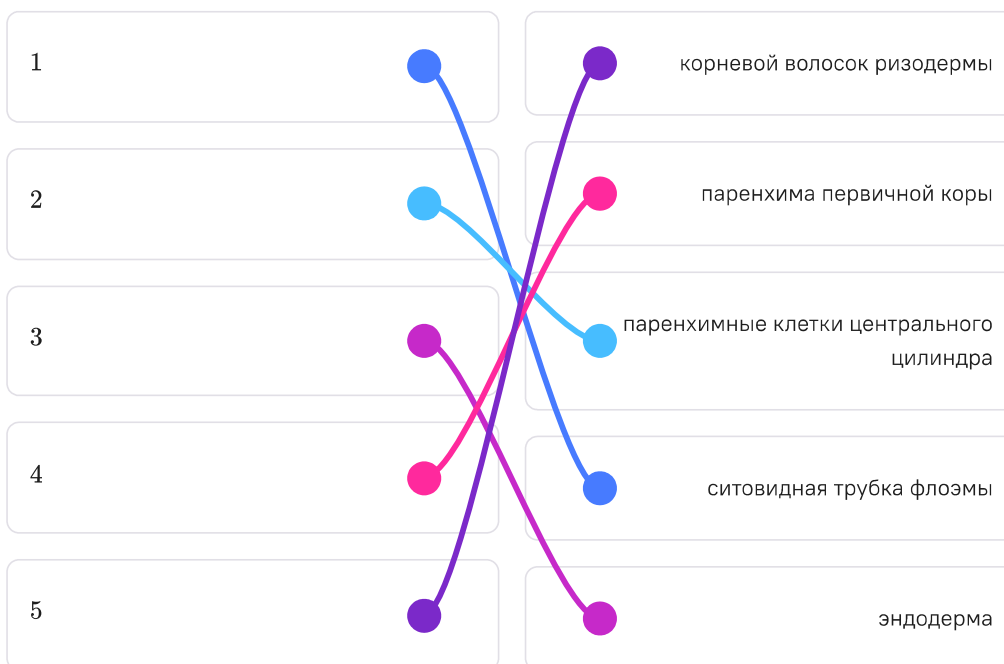
Из перечисленных структур составьте путь молекул воды, поступающих в растение из почвы.



№ 21, вариант 2

2.5 балла

Из перечисленных структур составьте путь органических молекул — сахаров, необходимых для питания клеток, поглощающих воду из почвы.



4 балла

Сопоставьте специи с растениями, из которых их получают.

Растения



Специи



Корица

1 2 3 4



Паприка

1 2 3 4



Куркума

1 2 3 4



Шафран

1 2 3 4

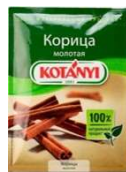
4 балла

Сопоставьте специи с растениями, из которых их получают.

Растения



Специи



Корица

- 1 2 3 4



Паприка

- 1 2 3 4



Имбирь

- 1 2 3 4



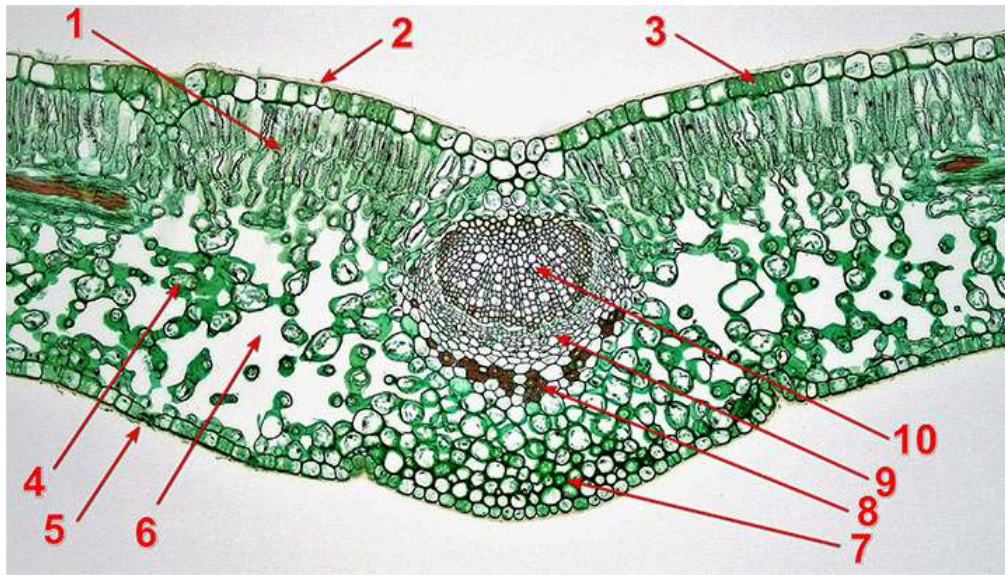
Шафран

- 1 2 3 4

№ 23, вариант 1

5 баллов

Перед вами центральная часть поперечного среза листа. Правильно подпишите все ткани, имеющиеся на срезе (сопоставьте подписи, приведённые в списке, с обозначениями на рисунке).



1 2 3 4 5 6 7 8 9 10 –

клетки губчатой хлоренхимы

1 2 3 4 5 6 7 8 9 10 –

клетки эпидермы

1 2 3 4 5 6 7 8 9 10 –

колленхима

1 2 3 4 5 6 7 8 9 10 –

ксилема

1 2 3 4 5 6 7 8 9 10 –

кутикула

1 2 3 4 5 6 7 8 9 10 –

межклетник, заполненный воздухом

1 2 3 4 5 6 7 8 9 10 –

палисадная хлоренхима

1 2 3 4 5 6 7 8 9 10 –

склеренхима

1 2 3 4 5 6 7 8 9 10 –

устьице

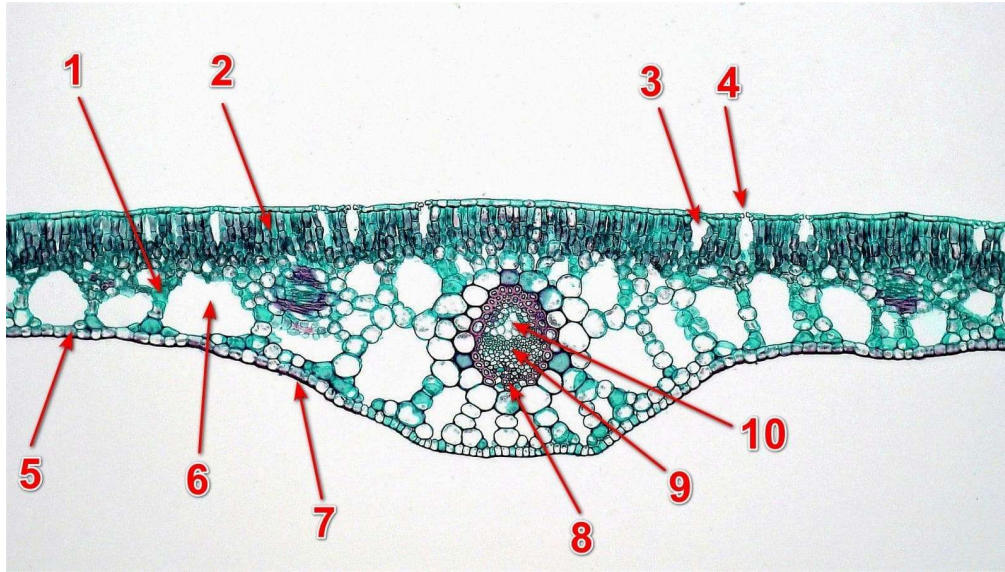
1 2 3 4 5 6 7 8 9 10 –

флоэма

№ 23, вариант 2

5 баллов

Перед вами центральная часть поперечного среза листа. Правильно подпишите все ткани, имеющиеся на срезе (сопоставьте подписи, приведенные в списке, с обозначениями на рисунке).



1 2 3 4 5 6 7 8 9 10 -

клетки губчатой хлоренхимы

1 2 3 4 5 6 7 8 9 10 -

клетки эпидермы

1 2 3 4 5 6 7 8 9 10 -

ксилема

1 2 3 4 5 6 7 8 9 10 -

кутикула

1 2 3 4 5 6 7 8 9 10 -

межклетник, заполненный воздухом

1 2 3 4 5 6 7 8 9 10 -

палисадная хлоренхима

1 2 3 4 5 6 7 8 9 10 -

подустьичная полость

1 2 3 4 5 6 7 8 9 10 -

склеренхима

1 2 3 4 5 6 7 8 9 10 -

устьице

1 2 3 4 5 6 7 8 9 10 -

флоэма

№ 24, вариант 1

3 балла

Что характерно для структуры, обозначенной стрелкой на фотографии?



Выполняет функцию всасывания воды и минеральных солей.

Выполняет функцию фотосинтеза.

Выполняет функцию вегетативного размножения.

Несёт на себе листья и почки.

В первичной коре имеется хлоренхима.

На поверхности имеется ризодерма.

№ 24, вариант 2

3 балла

Что характерно для структуры, обозначенной стрелкой на фотографии?



Выполняет функцию всасывания воды и минеральных солей.

Выполняет функцию фотосинтеза.

Выполняет функцию вегетативного размножения.

Несёт на себе листья и почки.

В первичной коре имеется хлоренхима.

На поверхности имеется ризодерма.

№ 25, вариант 1

3 балла

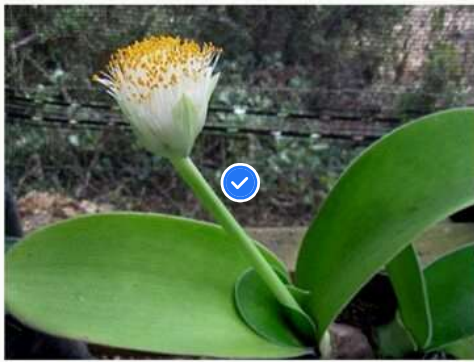
Какие из представленных растений относятся к голосеменным?



№ 25, вариант 2

3 балла

Какие из представленных растений относятся к покрытосеменным?



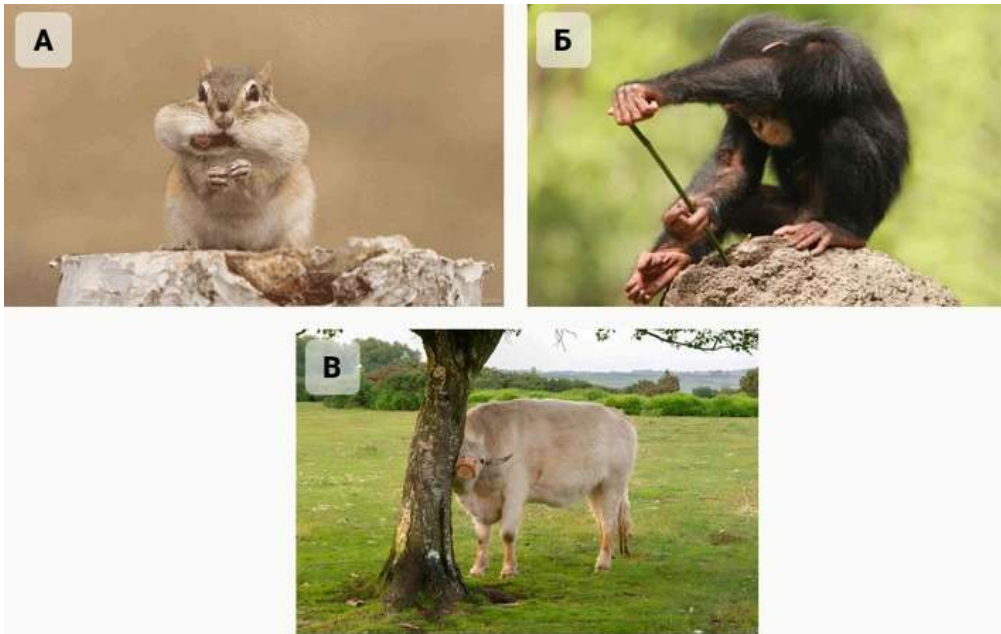
№ 26, вариант 1

1 балл

Орудие — это «инструмент», используемый в качестве продолжения тела животного для достижения стоящей перед ним цели. Разумеется, не все случаи манипуляции с различными предметами у животных считаются использованием орудий.

Например, галапагосский дятловый вьюрок питается насекомыми, которых добывает из-под коры деревьев. Для того, чтобы достать личинку, находящуюся далеко в узкой трещине или в нише, вьюрок может воспользоваться колючкой кактуса, чтобы наколоть на неё насекомое. Такое использование колючки считается применением орудия, поскольку колючку можно рассматривать как продолжение тела вьюрка и соответственно как «инструмент». При этом клюв дятла, которым птица долбит отверстие в коре дерева, чтобы достать личинку, нельзя считать орудием, так как клюв является частью тела дятла. Не будет являться орудием и дерево, из которого птица добывает личинку.

Рассмотрите картинки и выберите верные утверждения.

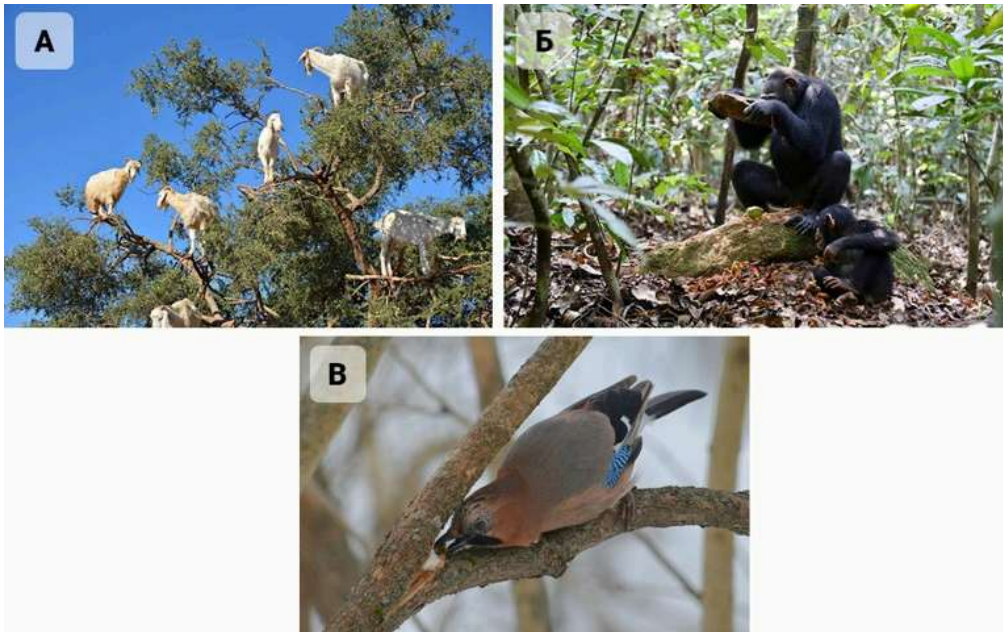


- Животное на рисунке А использует свои защёчные мешки как «орудие», чтобы донести орехи до норы.
- Животное на рисунке Б использует ветку как «орудие», чтобы эффективнее ловить и поедать термитов.
- Животное на рисунке В использует дерево как «орудие», чтобы почесаться в недоступных ему местах.
- Ни одно из животных на рисунках не использует что-либо в качестве «орудия».

1 балл

Орудие — это «инструмент», используемый в качестве продолжения тела животного для достижения стоящей перед ним цели. Разумеется, не все случаи манипуляции с различными предметами у животных считаются использованием орудий. Например, галапагосский дятловый вьюрок питается насекомыми, которых добывает из-под коры деревьев. Для того, чтобы достать личинку, находящуюся далеко в узкой трещине или в нише, вьюрок может воспользоваться колючкой кактуса, чтобы наколоть на неё насекомое. Такое использование колючки считается применением орудия, поскольку колючку можно рассматривать как продолжение тела вьюрка и соответственно как «инструмент». При этом клюв дятла, которым птица долбит отверстие в коре дерева, чтобы достать личинку, нельзя считать орудием, так как клюв является частью тела дятла. Не будет являться орудием и дерево, из которого птица добывает личинку.

Рассмотрите картинки и выберите верные утверждения.



- Животные на рисунке А используют дерево как «орудие», чтобы добраться до сочной листвы на его вершине.
- Животное на рисунке Б использует камень как «орудие», чтобы разбивать орехи.
- Животное на рисунке В использует расщелину в дереве как «орудие», чтобы спрятать желудь.
- Ни одно из животных на рисунках не использует что-либо в качестве «орудия».

№ 27, вариант 1

4 балла

Мир рептилий очень разнообразен. За миллионы лет своего существования они смогли приспособиться к жизни в самых разнообразных условиях. При этом их облик часто сильно менялся в соответствии со средой, к выживанию в которой они приспосабливались. Соотнесите фотографии рептилий с образом жизни, который они ведут.



Ведёт наземный образ жизни, часто перемещается по земле среди травы.



Добывает пищу в воде, выбирается на сушу для отдыха и прогрева.



Ведёт наземный образ, приспособлен к жизни в пустынях и полупустынях, способен легко и быстро зарываться в песок, становясь практически незаметным для хищников и потенциальной добычи.



Ведёт древесный образ жизни.

№ 27, вариант 2

4 балла

Мир рептилий очень разнообразен. За миллионы лет своего существования они смогли приспособиться к жизни в самых разнообразных условиях. При этом их облик часто сильно менялся в соответствии со средой, к выживанию в которой они приспосабливались. Соотнесите фотографии рептилий с образом жизни, который они ведут.



Ведёт наземный образ жизни, часто перемещается по земле среди травы.



Добывает пищу в воде, выбирается на сушу для отдыха и прогрева.



Ведёт наземный или полуподземный образ жизни, обитает в горах и предгорных пустынях, часто прячется под камнями, также может обитать в муравьиных ходах.



Ведёт древесный образ жизни.

№ 28, вариант 1

2 балла

На картинке изображена птица с необычным ротовым аппаратом. Выберите верные утверждения.



- Животное питается преимущественно животной пищей (позвоночными и/или беспозвоночными).
- Животное питается преимущественно растительной пищей.
- Такой ротовой аппарат необходим для ловли мелкой и подвижной добычи.
- Такой ротовой аппарат необходим для ловли и разделки крупной подвижной добычи.
- Такой ротовой аппарат необходим для манипуляций с жесткими чешуйками шишек и извлечения из-под них семян.
- Такой ротовой аппарат необходим для срывания и употребления в пищу мягких сочных плодов.
- Такой ротовой аппарат необходим для демонстраций или защиты территории от хищников.

2 балла

На картинках изображена птица с необычным ротовым аппаратом. Выберите верные утверждения.



- Животное питается преимущественно животной пищей (позвоночными и/или беспозвоночными).
- Животное питается преимущественно растительной пищей.
- Такой ротовой аппарат необходим для ловли подвижной добычи разного размера.
- Такой ротовой аппарат необходим для ловли большого количества мелких насекомых на лету.
- Такой ротовой аппарат необходим для употребления в пищу плодов с жёсткой несъедобной кожурой.
- Такой ротовой аппарат необходим для срывания и употребления в пищу мягких сочных плодов.
- Такой ротовой аппарат необходим для рытья грунта при обустройстве гнезда.

№ 29, вариант 1

2 балла

Представители отряда Черепахи способны занимать самые разные экологические ниши. Рассмотрите представленные ниже изображения. Кто из этих животных питается преимущественно растительным кормом?



№ 29, вариант 2

2 балла

Представители отряда Черепахи способны занимать самые разные экологические ниши. Рассмотрите представленные ниже изображения. Кто из этих животных питается преимущественно животным кормом?



1 балл

Что делает птица, изображённая на фотографии?



- Строит гнездо для выведения птенцов.
- Прячется от хищника.
- Строит «шалаш» для того, чтобы привлечь внимание самки.
- Ищет корм.

№ 30, вариант 2

1 балл

Что делает птица, изображённая на фотографии?



- Пытается выяснить, сможет ли она построить своё гнездо на этом пне.
- Пытается отпугнуть самца-конкурента, имитируя большой размер тела.
- Исполняет брачный танец перед самкой.
- Пытается отпугнуть хищника, имитируя большой размер тела.