

Московская олимпиада школьников. Изобразительное искусство. 9–11 классы. Первый тур отборочного этапа, 2022/23

28 ноя 2022 г., 10:00 — 4 дек 2022 г., 23:59

1 балл

Определите вид перспективы, на основе которой выполнено каждое изображение.



обратная перспектива



прямая линейная перспектива



воздушная перспектива



сферическая перспектива



плафонная перспектива



совмещение прямой линейной и воздушной перспективы



обратная перспектива

прямая линейная перспектива

воздушная перспектива

сферическая перспектива

плафонная перспектива

совмещение прямой линейной и воздушной перспективы



обратная перспектива

прямая линейная перспектива

воздушная перспектива

сферическая перспектива

плафонная перспектива

совмещение прямой линейной и воздушной перспективы



обратная перспектива



прямая линейная перспектива



воздушная перспектива



сферическая перспектива



плафонная перспектива



совмещение прямой линейной и воздушной перспективы



обратная перспектива



прямая линейная перспектива



воздушная перспектива



сферическая перспектива



плафонная перспектива



совмещение прямой линейной и воздушной перспективы



обратная перспектива



прямая линейная перспектива



воздушная перспектива



сферическая перспектива



плафонная перспектива



совмещение прямой линейной и воздушной перспективы

1 балл

Определите вид перспективы, на основе которой выполнено каждое изображение.



обратная перспектива



прямая линейная перспектива



воздушная перспектива



сферическая перспектива



плафонная перспектива



совмещение прямой линейной и воздушной перспективы





обратная перспектива



прямая линейная перспектива



воздушная перспектива



сферическая перспектива



плафонная перспектива



совмещение прямой линейной и воздушной перспективы



обратная перспектива



прямая линейная перспектива



воздушная перспектива



сферическая перспектива



плафонная перспектива



совмещение прямой линейной и воздушной перспективы



обратная перспектива



прямая линейная перспектива



воздушная перспектива



сферическая перспектива



плафонная перспектива



совмещение прямой линейной и воздушной перспективы



обратная перспектива



прямая линейная перспектива



воздушная перспектива



сферическая перспектива



плафонная перспектива



совмещение прямой линейной и воздушной перспективы



обратная перспектива

прямая линейная перспектива

воздушная перспектива

сферическая перспектива

плафонная перспектива

совмещение прямой линейной и воздушной перспективы

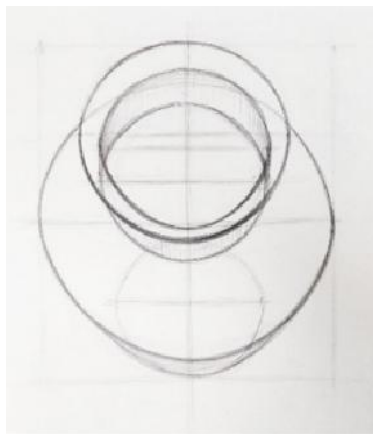
№ 2, вариант 1

1 балл

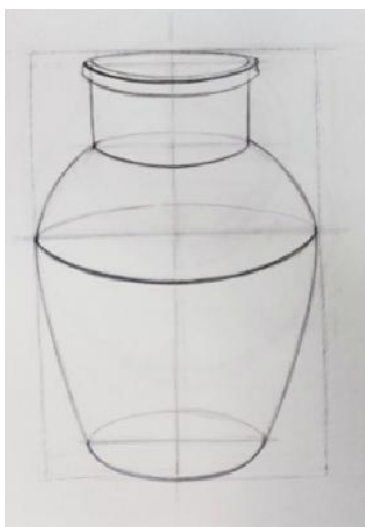
Где расположен каждый предмет относительно линии горизонта?



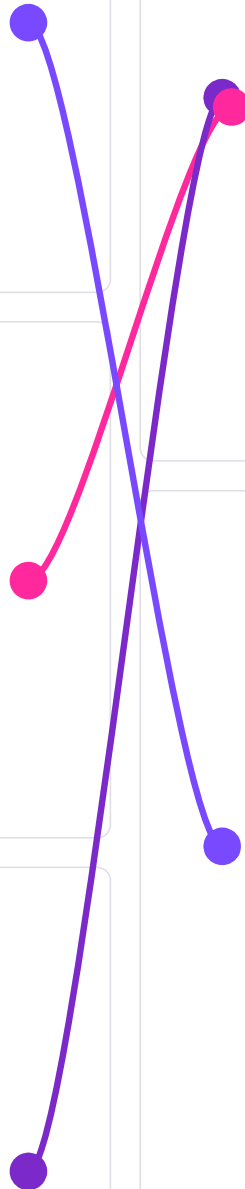
ниже линии горизонта

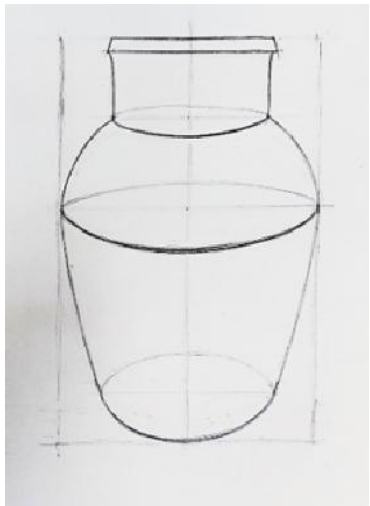


выше линии горизонта



и ниже, и выше и на линии горизонта



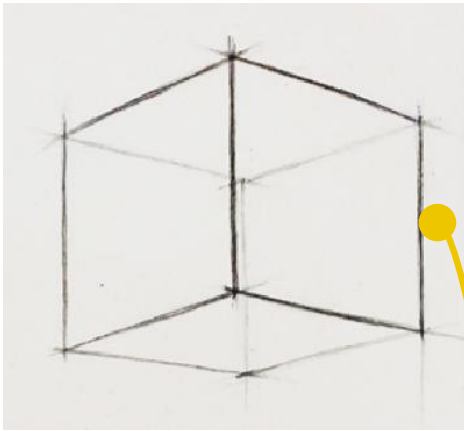


верхняя часть предмета на линии
горизонта

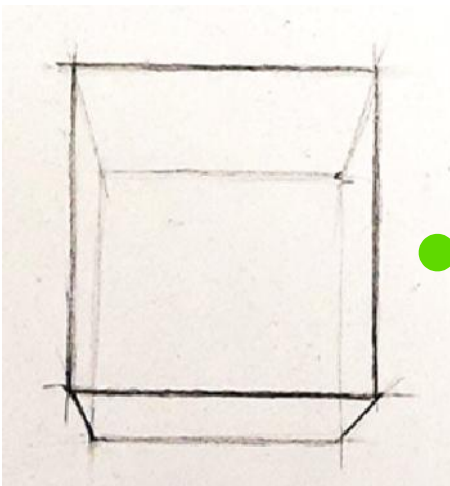
№ 2, вариант 2

1 балл

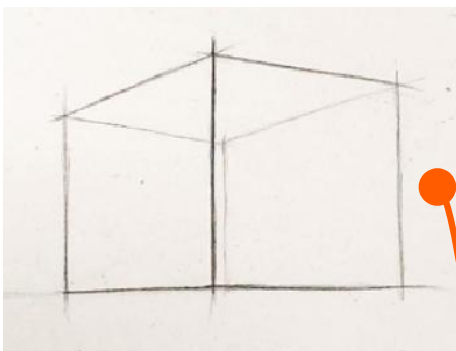
Где расположен каждый предмет относительно линии горизонта?



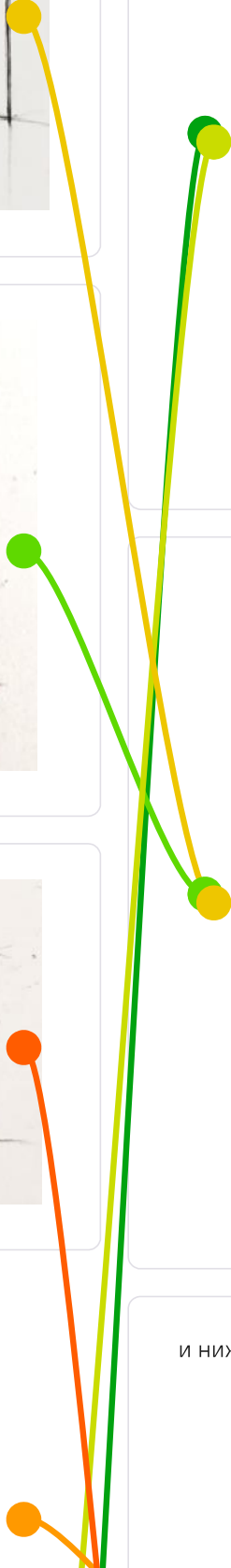
ниже линии горизонта

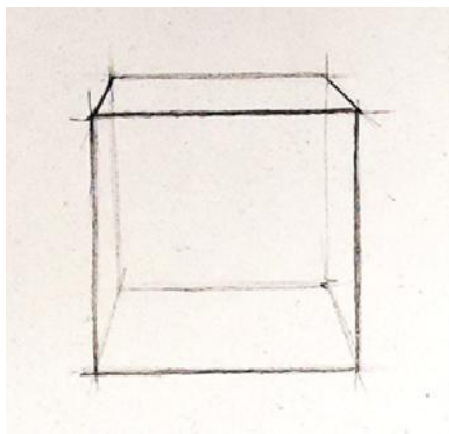
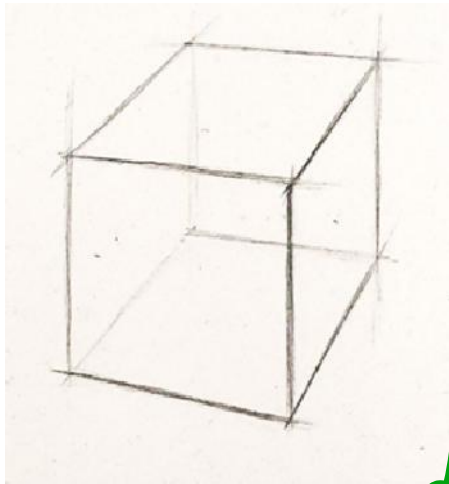
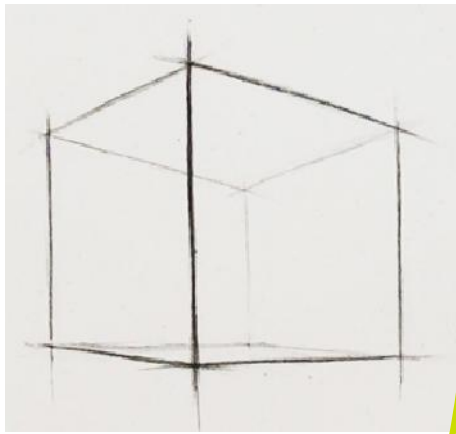


выше линии горизонта



и ниже, и выше и на линии горизонта



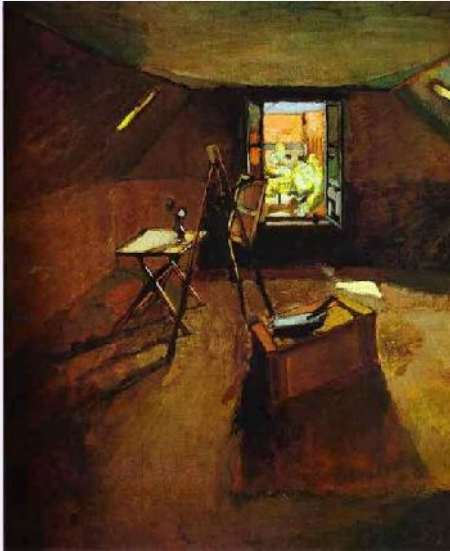


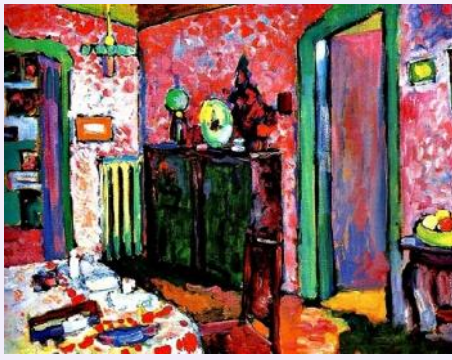
верхняя часть предмета на линии
горизонта

№ 3, вариант 1

1 балл

Выберите примеры, где представлены станковые произведения в жанре интерьер.

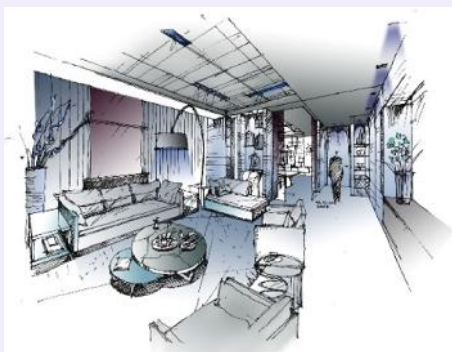
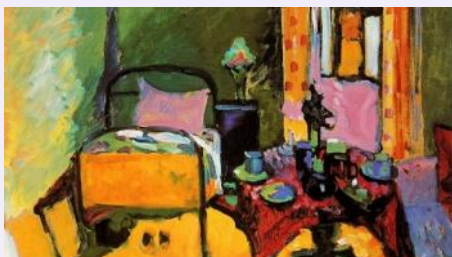




№ 3, вариант 2

1 балл

Выберите примеры, где представлены станковые произведения в жанре интерьер.





№ 4, вариант 1

1 балл

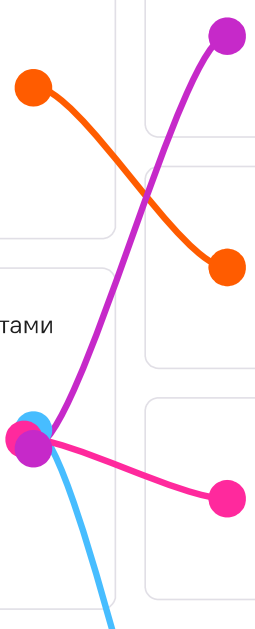
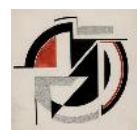
Установите соответствие между видами композиции и представленными изображениями.



Формальная композиция



Формальная композиция с элементами шрифта



Станковая композиция



Формальная композиция с растительными и шрифтовыми элементами



Формальная композиция с включением растительных, шрифтовых и предметных форм



№ 4, вариант 2

1 балл

Установите соответствие между видами композиции и представленными изображениями.



Формальная композиция



Формальная композиция с элементами шрифта



Станковая композиция



Формальная композиция с растительными и шрифтовыми элементами



Формальная композиция с включением растительных, шрифтовых и предметных форм



1 балл

Определите и укажите художественный стиль изображения.



конструктивизм

модерн

готика

кубизм

постимпрессионизм

№ 5, вариант 2

1 балл

Определите и укажите художественный стиль изображения.



конструктивизм

модерн

авангард

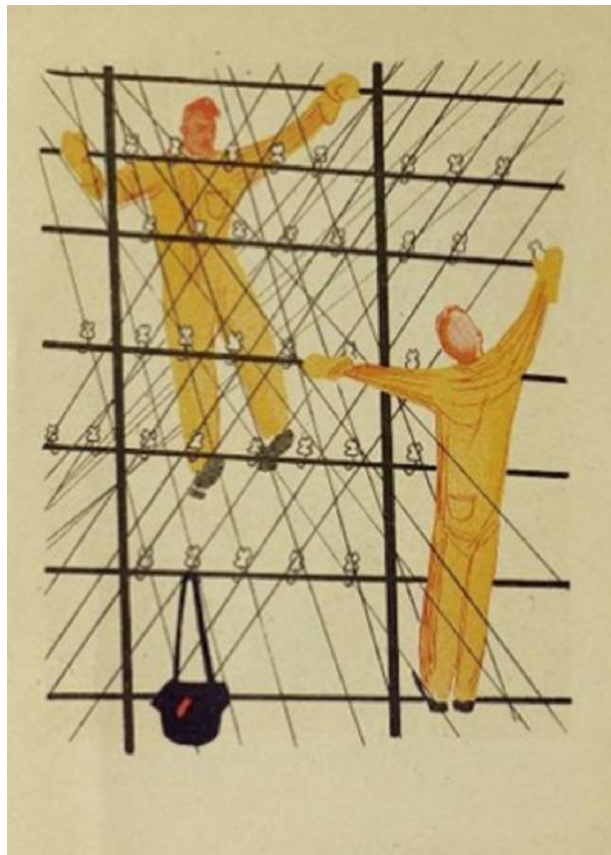
кубизм

классицизм

№ 6, вариант 1

1 балл

Какой ритм использовал А. Дейнека в своей картине «Электрик»? Рассмотрите фрагмент и выберите правильные ответы.



ритм линий

ритм пятен

однообразный ритм

разнообразный ритм

№ 6, вариант 2

1 балл

Какой ритм использовал в своей картине А. Дейнека «Электромонтер»? Рассмотрите фрагмент и выберите правильные ответы.



ритм линий

ритм пятен

однообразный ритм

разнообразный ритм

№ 7, вариант 1

1 балл

Какие средства художественной выразительности чаще всего не используют художники для создания творческих натюрмортов?

- необычную постановку предметов
- необычную точку зрения
- стандартную точку зрения
- ставить предметы так, чтобы они нанизывались на одну осевую линию
- приёмы передачи динамики
- приёмы передачи статики
- отсутствие ритма
- отражения и другие визуальные эффекты
- тоновой контраст
- использование окружения и предметов одного тона и оттенка цвета

№ 7, вариант 2

1 балл

Какие средства художественной выразительности чаще всего используют художники для создания творческих натюрмортов?

- необычную постановку предметов
- необычную точку зрения
- стандартную точку зрения
- приёмы передачи динамики
- приёмы передачи статики
- отсутствие ритма
- отражения и другие визуальные эффекты
- тоновой контраст
- использование окружения и предметов одного тона и оттенка цвета

№ 8, вариант 1

1 балл

Какой цвет с точки зрения художника и теоретика живописи Н.П. Крымова в любое время суток самый светлый?

- белый
- жёлтый
- свет свечи, солнца
- светло-голубой

№ 8, вариант 2

1 балл

В каком случае белый предмет может оказаться темнее чёрного?

- никогда
- только в воображении художника
- если художник начинающий и не знает основных законов живописи
- если белый предмет в тени, а рядом чёрный предмет или драпировка освещена

№ 9, вариант 1

1 балл

Отметьте правила передачи динамики в композиции.

- отсутствие ярко выраженного внешнего движения элементов, составляющих композицию
- уравновешенность
- отсутствие равновесия
- отсутствие свободного пространства перед изображаемым объектом
- большое количество диагональных линий
- резкие перспективные сокращения
- размытые контуры предметов или фона
- спокойный (однообразный) ритм
- разнообразный ритм
- движение по диагонали

№ 9, вариант 2

1 балл

Укажите правила передачи статики в композиции.

- отсутствие ярко выраженного внешнего движения элементов, составляющих композицию
- ярко выраженное внешнее движение
- устойчивые композиционные схемы
- допущение симметричности изображения
- асимметричность
- отсутствие свободного пространства перед изображаемым объектом
- месторасположение композиционного центра, как правило, находится недалеко от геометрического центра или совпадает с ним
- большое количество диагональных линий
- резкие перспективные сокращения

№ 10, вариант 1

1 балл

Что такое батальный жанр в искусстве?

- Одна из разновидностей искусства живописи, произведения которого имеют самостоятельное значение и воспринимаются независимо от окружающей среды.
- Это живопись, созданная на природе, передающая ее красочное богатство, свет и воздух, царящие в ней.
- Изображение сцен обычной жизни людей.
- Жанр изобразительного искусства, посвящённый темам войны и военной жизни.

№ 10, вариант 2

1 балл

Что такое бытовой жанр в искусстве?

- Одна из разновидностей искусства живописи, произведения которого имеют самостоятельное значение и воспринимаются независимо от окружающей среды.
- Это живопись, созданная на природе, передающая ее красочное богатство, свет и воздух, царящие в ней.
- Направление изобразительного искусства, связанное с использованием в качестве сюжета картин, сцен обычной жизни людей.
- Изображение предметов быта.

№ 11, вариант 1

1 балл

Выберите один или несколько правильных ответов. Основным(-и) средством(-ами) художественной выразительности, который(-е) используют в учебном рисунке, является(-ются)

линия

цвет

штрих

пятно

светотень

точка

№ 11, вариант 2

1 балл

Выберите один или несколько неправильных ответов. Основным(-и) средством(-ами) художественной выразительности, который(-е) используют в учебном рисунке, является(-ются)

линия

цвет

штрих

пятно

светотень

точка

№ 12, вариант 1

1 балл

Академический рисунок — это

- рисунок, выполняемый в рамках классического подхода к обучению изобразительному искусству
- рисунок, выполняемый студентом или педагогом Академии изобразительных искусств
- предварительный, неоконченный вариант, рисунок какого-либо живописного произведения

№ 12, вариант 2

1 балл

Что такое станковая живопись?

- Одна из разновидностей искусства живописи, произведения которого имеют самостоятельное значение и воспринимаются независимо от окружающей среды.
- Это живопись, созданная на природе, передающая ее красочное богатство, свет и воздух, царящие в ней.
- Направление изобразительного искусства, связанное с использованием в качестве сюжета картин, сцен обычной жизни людей.

№ 13, вариант 1

1 балл

Определите художественные средства, которые помогают передать объём предмета.

сфумато

цвет

светотень

колорит

направление мазка или штриха

правильное распределение светотени по форме предмета

№ 13, вариант 2

1 балл

Определите художественные средства, которые не участвуют в передаче объёма предмета.

сфумато

цвет

светотень

колорит

направление мазка или штриха

правильное распределение светотени по форме предмета

№ 14, вариант 1

1 балл

Какими художественными средствами нельзя передать тревожное настроение в творческом натюрморте?
Выберите **три** правильных ответа.

контрастное освещение

рассеянное освещение

тёмный колорит

светлый колорит

цветовой контраст

тоновой контраст

использование разнообразного ритма

использование однообразного ритма

№ 14, вариант 2

1 балл

Какими художественными средствами можно передать грустное настроение в творческом натюрморте?
Выберите **пять** правильных ответов.

- одиноко стоящими предметами
- избытком предметов
- контрастным освещением из окна
- рассеянным освещением из окна
- тёплым колоритом
- холодным колоритом
- цветовым контрастом
- отсутствием контраста
- тоновым контрастом
- использованием однообразного ритма

№ 15, вариант 1

1 балл

Определите и укажите художественный стиль изображения.



конструктивизм

модерн

авангардизм

кубизм

классицизм

№ 15, вариант 2

1 балл

Определите и укажите художественный стиль изображения.



конструктивизм

модерн

авангардизм

кубизм

классицизм

1 балл

Определите и укажите жанр живописного произведения.



портрет

анималистический

пейзаж

мифологический

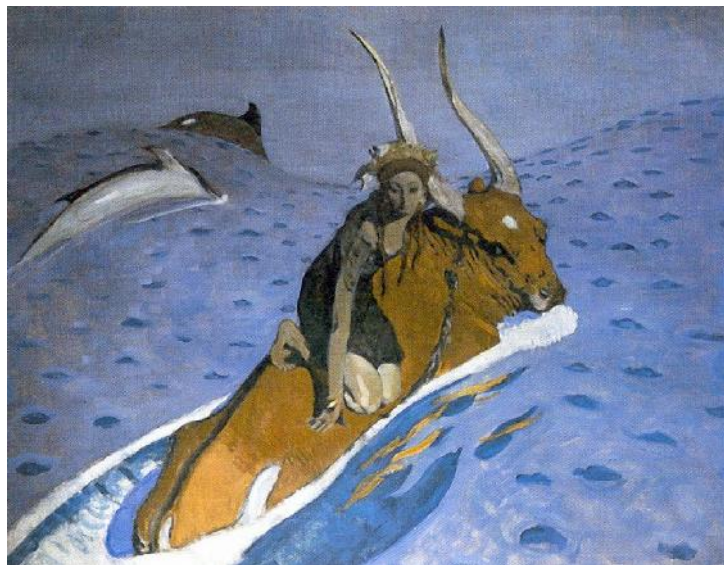
батальный

бытовой

исторический

1 балл

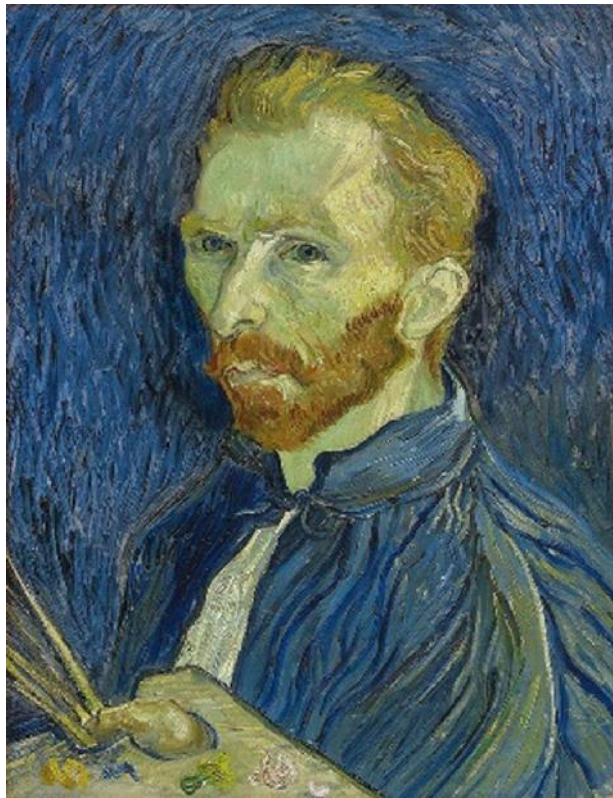
Определите и укажите жанр живописного произведения.



- портрет
- анималистический
- пейзаж
- мифологический
- батальный
- бытовой
- исторический

1 балл

Определите и укажите жанр живописного произведения.



портрет

анималистический

пейзаж

мифологический

батальный

бытовой

исторический

1 балл

Определите и укажите жанр живописного произведения.



портрет

анималистический

пейзаж

мифологический

батальный

бытовой

исторический

1 балл

Определите и укажите художественный стиль изображения.



супрематизм

модерн

авангардизм

кубизм

постимпрессионизм

классицизм

1 балл

Определите и укажите художественный стиль изображения.



конструктивизм

модерн

авангардизм

кубизм

постимпрессионизм

классицизм

№ 19, вариант 1

1 балл

Цветовые отношения – это разница между предметами

- по размеру
- по форме
- по цвету (колориту, цветовым оттенкам)
- по светлоте (темнее, светлее)

№ 19, вариант 2

1 балл

Тоновые отношения – это разница между предметами

- по размеру
- по форме
- по цвету (колориту, цветовым оттенкам)
- по светлоте (темнее, светлее)

№ 20, вариант 1

1 балл

Выберите один или несколько правильных ответов. Основным(-и) законом(-и) композиции в изобразительном искусстве является(-ются)



целостности



контрастов



точности изображения



подчинения всех средств композиции идейному замыслу



повторяемости изобразительных форм



равновесия

№ 20, вариант 2

1 балл

Выберите один или несколько правильных ответов. Основным(-и) законом(-и) композиции в изобразительном искусстве не является(-ются)



целостности



контрастов



точности изображения



подчинения всех средств композиции идейному замыслу



повторяемости изобразительных форм



равновесия