

**Московская олимпиада школьников по географии. 2021-2022 учебный год, 2 тур
9 класс – Вариант 1**

1. Каждый субъект Федерации старается участвовать в производстве экспортной продукции. Это выгодно для него и для внешнеэкономической деятельности России. Российский экспортный центр концентрирует всю эту информацию. В таблице представлены данные по объемам экспорта за 2018 г. (последний предковидный год).

Соотнесите субъект Федерации (буквы А-Д (А – Краснодарский край; Б – Сахалинская обл.; В – Москва; Г – Республика Алтай; Д – Иркутская обл.)) с видами экспортной продукции (1-5, табл. 1), а затем подберите группу важнейших импортеров (I-V, табл. 2), производимой в этом субъекте Федерации продукции.

Общий объем экспорта в 2018 г. составил 450,28 млрд долл. США. Ответ должен быть представлен в виде (пример – А, 5, IV), с кратким объяснением выбора такой комбинации.

Таблица 1

№	Объем экспорта, млрд долл. США	Пять важнейших экспортных категорий				
1	15,3	Топливо	Рыба и морепродукты	Суда и плавсредства	Изделия из черных металлов	Механическое оборудование и техника
2	0,24	Фармацевтическая продукция	Зерно	Топливо	Живые животные	Механическое оборудование и техника
3	8,4	Топливо	Зерно	Черные металлы	Масла и жиры	Удобрения
4	7,0	Топливо	Алюминий	Древесина и продукция деревообработки	Целлюлоза	Бумага и картон
5	138,1	Топливо	Драгоценные металлы и камни	Оборонная продукция	Механическое оборудование и техника, компьютеры	Зерно

Таблица 2

	Пять важнейших импортеров продукции регионов				
I	Китай	Германия	Нидерланды	Италия	Турция
II	Республика Корея	Япония	Китай	Тайвань (КНР)	Филиппины
III	Китай	Япония	Швейцария	Республика Корея	Нидерланды
IV	Турция	Италия	Египет	Китай	Сенегал
V	Республика Корея	Казахстан	Монголия	Гонконг (КНР)	Турция

2. Перед вами (см. иллюстративное приложение) космический снимок территории одного из пяти крупнейших по численности населения городов России с прилегающими окрестностями. Город располагается на границе тайги и зоны смешанных лесов, и известен одним из самых больших в стране лесопарковым поясом. Искомый объект является центром одного из региональных отделений Российской академии наук, в состав которого входят научные организации, расположенные в управленческих центрах ряда областей, республик и одного из краёв.

Определите, какой город представлен на снимке. Обоснуйте свой ответ, используя увиденные вами на снимке признаки.

Какие географические факторы определяют рисунок ландшафта представленной территории? Объясните, в чём это проявляется?

3. Назовите одну из крупнейших рек на территории России, протяжённость её русла составляет немногим более 3,5 тыс. км, а площадь водосборного бассейна реки – 1360 тыс. км².

А теперь начинаем её исследование от истоков к устью.

1. Как раньше назывался административный центр субъекта Федерации, в котором располагается исток реки. Назовите крупнейшее предприятие машиностроения, расположенное в этом городе.

2. Определите объект, изображенный на схеме (рис. 1). Данный объект соединил две реки внутри одного бассейна.

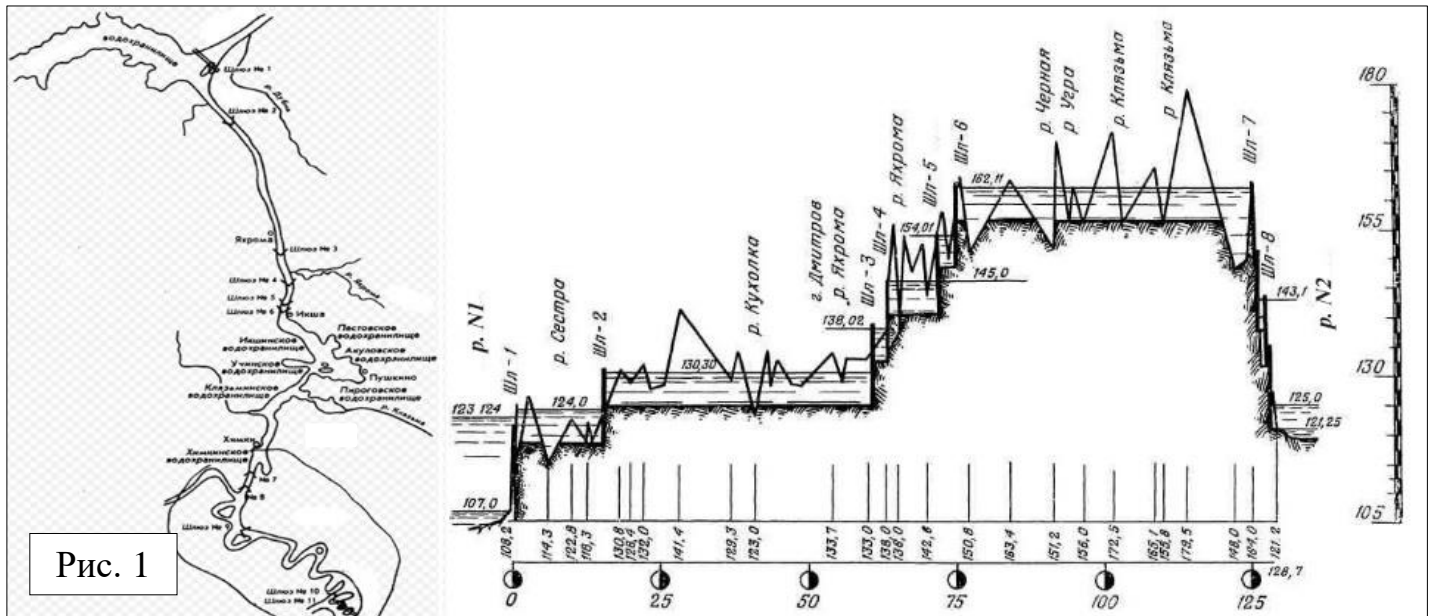


Рис. 1

3. Внимательно изучите историческую карту (рис. 2 в иллюстративном приложении). Строительство какого сооружения ключевым образом изменило территорию, изображенную на карте (рис. 2)? Назовите его. Найдите на карте наиболее крупный населенный пункт, который перестал существовать в результате строительства искомого сооружения.

4. Определите неблагоприятное явление экзогенного происхождения, опираясь на анализ инженерно-геологических условий его развития на схематическом профиле (рис. 3). Такие процессы распространены на берегах искомой реки, особенно в её среднем течении.

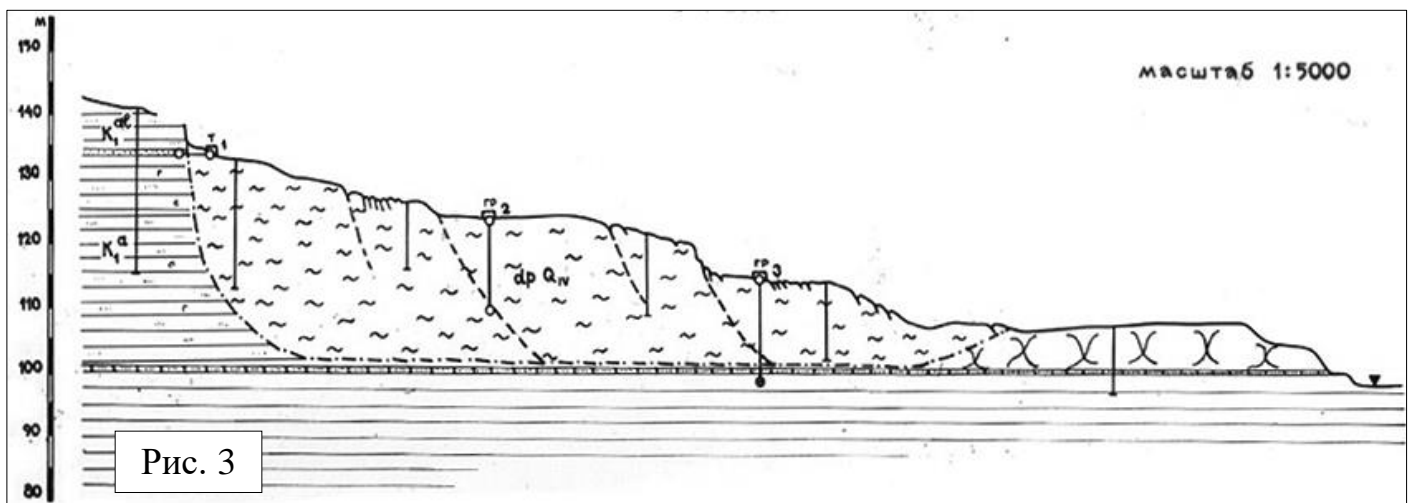


Рис. 3

5. Назовите возвышенность, изображенную на космическом снимке (рис. 4 в иллюстративном приложении). В честь неё названа одна из моделей автомобиля. Назовите город, в котором расположен завод по их производству.

6. Назовите заповедник, расположенный в пределах территории, изображенной на космическом снимке (рис. 5 в иллюстративном приложении). Часть акватории какого водоёма запечатлена на космоснимке? Укажите процесс, вызвавший многократное (почти в 10 раз) увеличение площади устьевой зоны, рассматриваемой нами реки за последние 130 лет.

Московская олимпиада школьников по географии. 2021-2022 учебный год, 2 тур

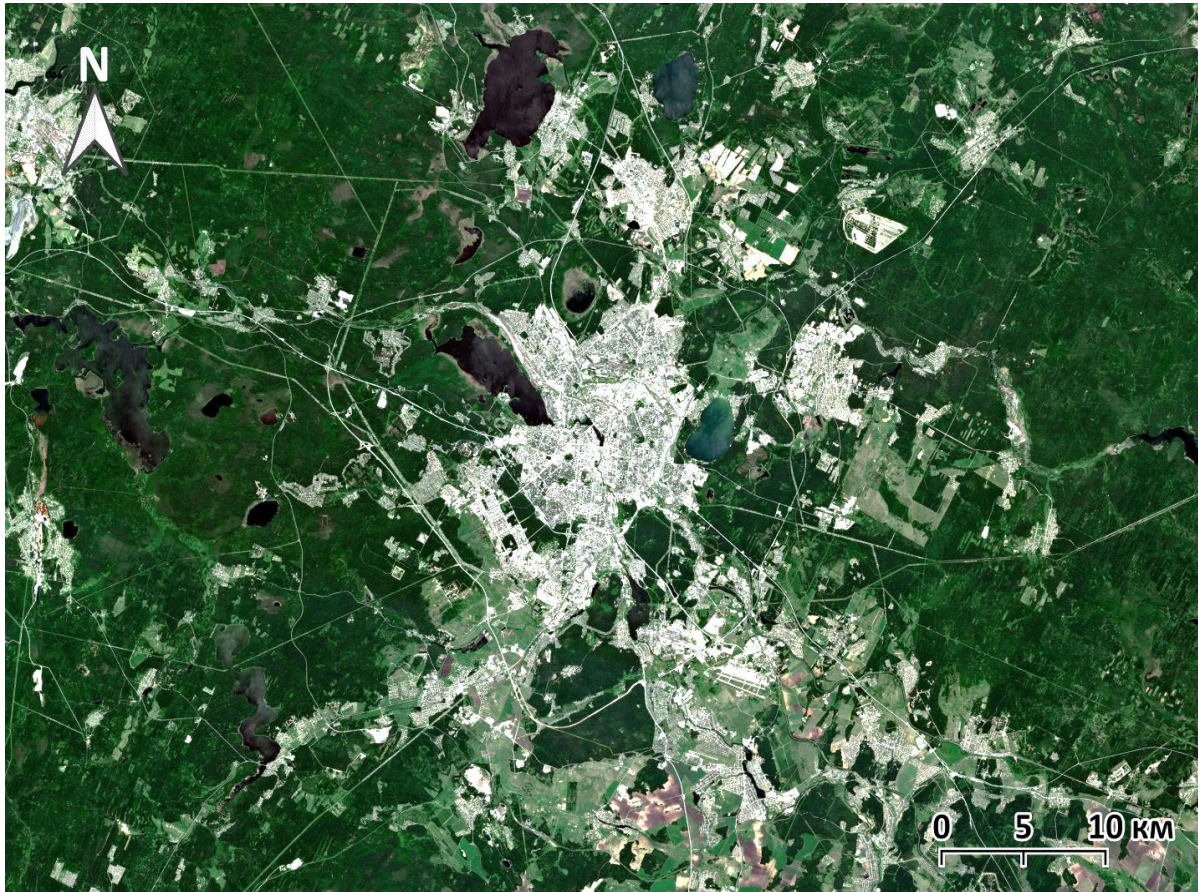
4. Бурный рост экономики России привел в начале XXI века к вводу в эксплуатацию крупных промышленных предприятий различного профиля, часть из которых до сих пор не представлена на картах географических атласов:

Амурский газоперерабатывающий завод, Богучанская ГЭС, Богучанский алюминиевый завод, Бурейская ГЭС, Верхне-Мунское месторождение, завод «Хавейл Мотор Мануфэкчуринг Рус», Зарамагская ГЭС-1, Каспийский завод листового стекла, Кочубеевская ВЭС, месторождение Аркутун-Даги, месторождение имени Шпильмана, Нижегородский завод 70-летия Победы, НЛМК-Калуга, «Полиом», «РусВинил», Сенгилеевский цементный завод, Серебрянский цементный завод, судостроительный комплекс «Звезда», Тихвинский вагоностроительный завод, Усольский комбинат, «Фуяо Стекло Рус», Южно-Тамбейское месторождение.

Используйте эту информацию для заполнения недостающих ячеек таблицы (перенесите таблицу в лист ответов). Обращаем ваше внимание, что в каждой строке таблицы должно быть указано только одно предприятие (месторождение).

№	Название предприятия (месторождения полезного ископаемого)	Отрасль промышленности	Основная производимая продукция	Субъект РФ
1	?	?	Электроэнергия	Красноярский край
2	Южно-Тамбейское месторождение	?	?	ЯНАО
3	?	Промышленность строительных материалов	?	Республика Дагестан
4	РусВинил	Химическая (нефтехимическая) промышленность	?	?
5	?	Машиностроение	Судостроение и судоремонт	?
6	Верхне-Мунское месторождение	?	?	Республика Саха (Якутия)
7	Тихвинский вагоностроительный завод	Машиностроение	?	?

Иллюстрация к задаче № 2



Иллюстрации к задаче № 3

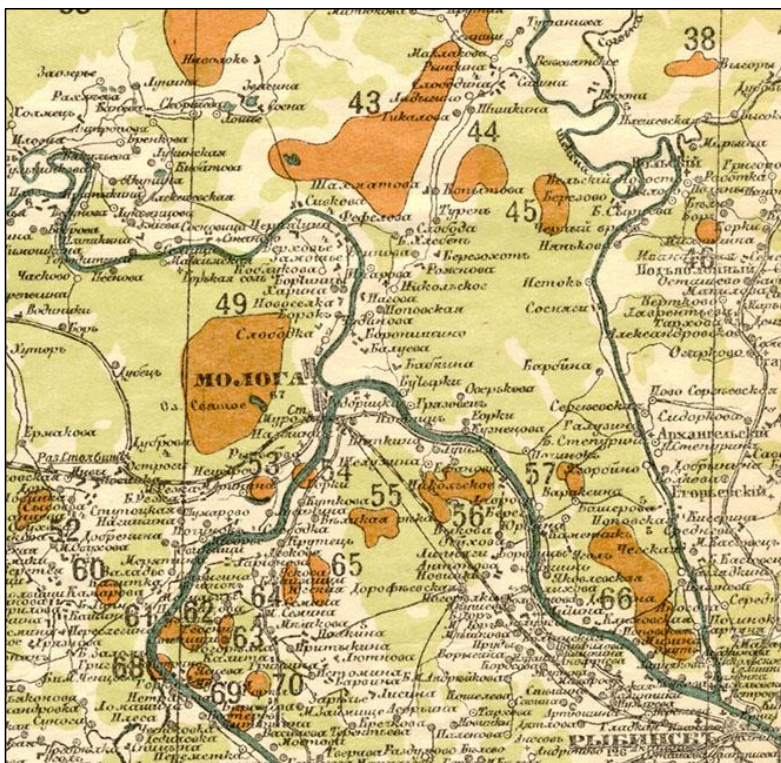


Рисунок 2

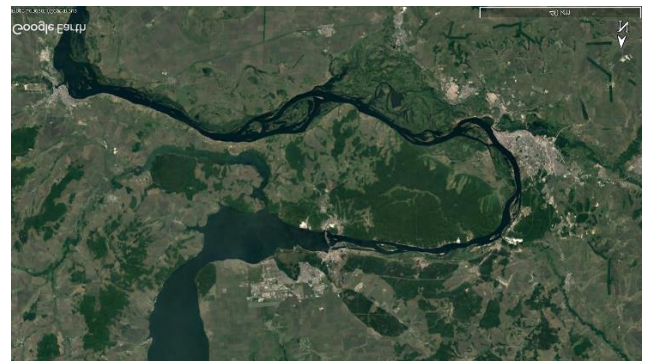


Рисунок 4



Рисунок 5

Московская олимпиада школьников по географии. 2021-2022 учебный год, 2 тур
9 класс – Вариант 2

1. Каждый субъект Федерации старается участвовать в производстве экспортной продукции. Это выгодно для него и для внешнеэкономической деятельности России. Российский экспортный центр концентрирует всю эту информацию.

В таблице представлены данные по объемам экспорта за 2018 г. (последний предковидный год). Соотнесите субъект Федерации (буквы А-Д (А – Санкт-Петербург; Б – Республика Дагестан; В – Свердловская обл.; Г – Ставропольский край; Д – Кемеровская обл.)) с видами экспортной продукции (1-5, табл. 1), а затем подберите группу важнейших импортеров (I-V, табл. 2), производимой в этом субъекте Федерации продукции.

Общий объем экспорта в 2018 г. составил 450,28 млрд долл. США. Ответ должен быть представлен в виде (пример – А, 5, IV), с кратким объяснением выбора такой комбинации.

Таблица 1

№	Объем экспорта, млрд долл. США	Пять важнейших экспортных категорий				
		Стекло и изделия из него	Живые животные	Мясо и субпродукты	Топливо	Суда и плавсредства
1	0,64	Топливо	Черные металлы	Продукты органической химии	Алюминий	Удобрения
2	16,4	Удобрения	Зерно	Черные металлы	Продукты органической химии	Пластмассы и изделия из них
3	1,1	Топливо	Суда и плавсредства	Черные металлы	Древесина и продукция деревообработки	Механическое оборудование и техника, компьютеры
4	26,5	Черные металлы	Медь	Продукты неорганической химии	Автотехника	Оборонная продукция
5	8,6					

Таблица 2

	Пять важнейших импортеров продукции регионов				
I	Нидерланды	Германия	США	Китай	Белоруссия
II	Тайвань (КНР)	Республика Корея	Япония	Нидерланды	Украина
III	США	Китай	Вьетнам	Казахстан	Ирак
IV	Турция	Азербайджан	Казахстан	Белоруссия	США
V	Азербайджан	Украина	Грузия	Иран	Армения

2. Перед вами (см. иллюстративное приложение) космический снимок территории одного из пяти крупнейших по численности населения городов России с прилегающими окрестностями. Город располагается на границе двух контрастных по условиям увлажнения природных зон. Искомый объект является центром одного из региональных отделений Российской академии наук, в состав которого входят научные организации, расположенные в управленческих центрах ряда областей, республик и краёв.

Определите, какой город представлен на снимке. Обоснуйте свой ответ, используя увиденные вами на снимке признаки.

Какие географические факторы определяют рисунок ландшафта представленной территории? Объясните, в чём это проявляется?

Московская олимпиада школьников по географии. 2021-2022 учебный год, 2 тур

4. Бурный рост экономики России привел в начале XXI века к вводу в эксплуатацию крупных промышленных предприятий различного профиля, часть из которых до сих пор не представлена на картах географических атласов:

Амурский газоперерабатывающий завод, Богучанская ГЭС, Богучанский алюминиевый завод, Бурейская ГЭС, Верхне-Мунское месторождение, завод «Хавейл Мотор Мануфэкчуринг Рус», Зарамагская ГЭС-1, Каспийский завод листового стекла, Кочубеевская ВЭС, месторождение Аркутун-Даги, месторождение имени Шпильмана, Нижегородский завод 70-летия Победы, НЛМК-Калуга, «Полиом», «РусВинил», Сенгилеевский цементный завод, Серебрянский цементный завод, судостроительный комплекс «Звезда», Тихвинский вагоностроительный завод, Усольский комбинат, «Фуяо Стекло Рус», Южно-Тамбейское месторождение.

Используйте эту информацию для заполнения недостающих ячеек таблицы (перенесите таблицу в лист ответов). Обращаем ваше внимание, что в каждой строке таблицы должно быть указано только одно предприятие (месторождение).

№	Название предприятия (месторождения полезного ископаемого)	Отрасль промышленности	Основная производимая продукция	Субъект РФ
1	?	?	электроэнергия	Амурская область
2	Месторождение имени Шпильмана	?	?	ХМАО
3	?	Промышленность строительных материалов	?	Ульяновская область
4	Полиом	Химическая (нефтехимическая) промышленность	?	?
5	?	Машиностроение	Комплексы воздушно-космической обороны	?
6	Усольский комбинат	?	?	Пермский край
7	завод «Хавейл Мотор Мануфэкчуринг Рус»	Машиностроение	?	?

Иллюстрация к задаче № 2



Иллюстрации к задаче № 3

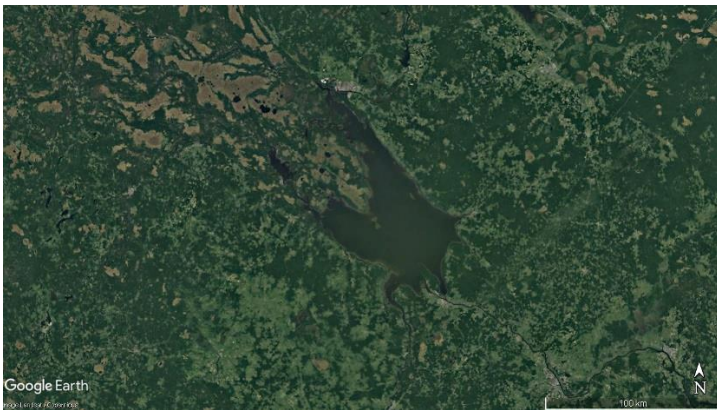


Рисунок 1



Рисунок 2

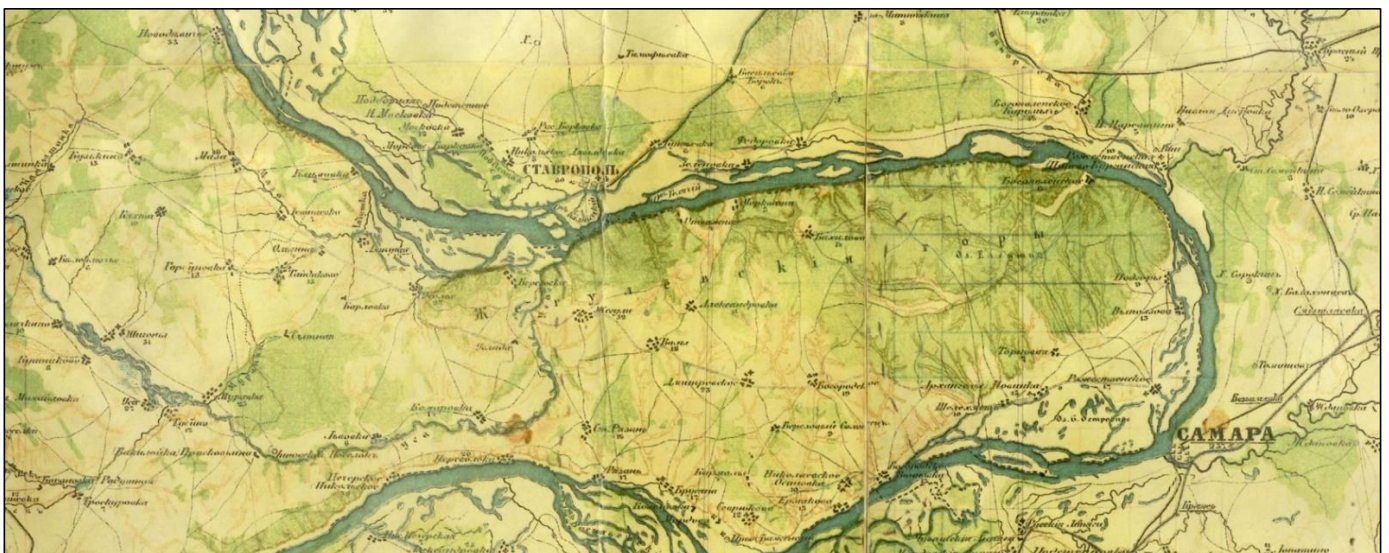


Рисунок 3