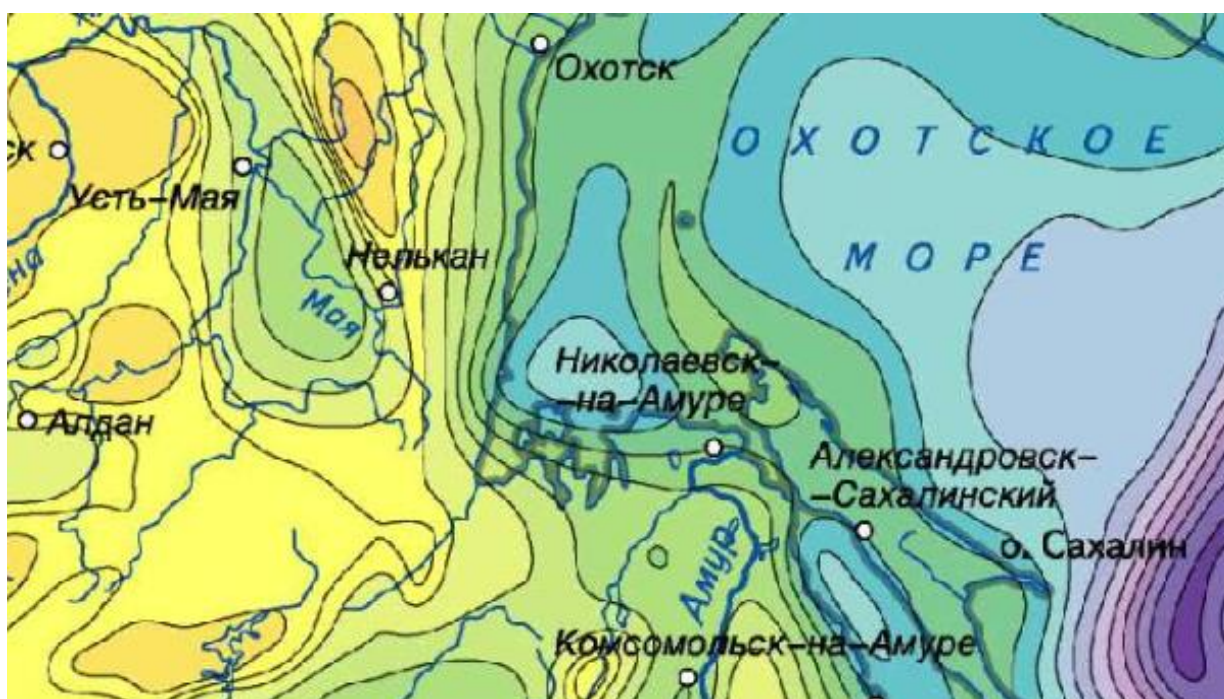


**Задания отборочного этапа Московской олимпиады школьников по географии
2021-2022 учебного года для 10-11 кл. (1 вариант)**

Задание № 1

Определите, что изображено на представленном фрагменте специализированной карты:

- А) вертикальные движения земной коры
- Б) потенциальная активизация экзогенных процессов
- В) относительная влажность воздуха
- Г) мощность земной коры
- Д) мощность многолетней мерзлоты
- Е) радиационный баланс в июле
- Ж) выбросы загрязняющих веществ в приземный воздух



Задание № 2

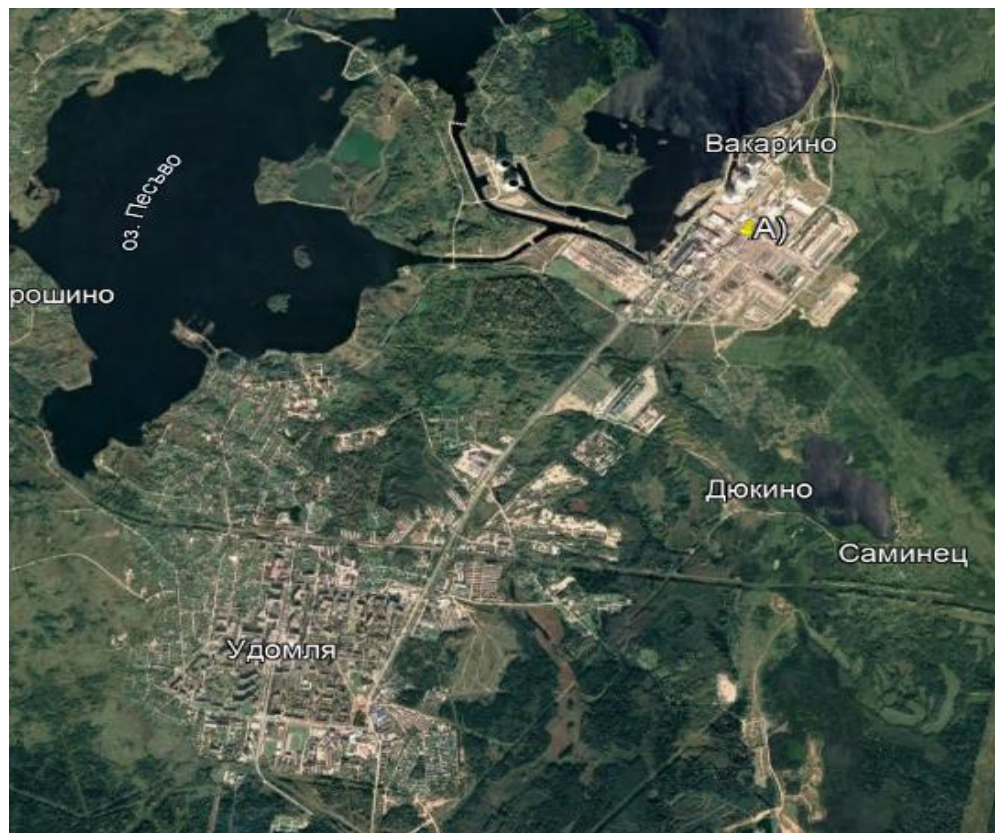
Единственное в мире месторождение этого поделочного камня приурочено к крупнейшей рифтовой зоне России. Залежи этого минерала локализованы на окраине тектонической области с выходом кристаллических пород на поверхность. Одно из свойств, используемых для диагностики минеральных образований, позволяет его сравнивать с малахитом. Как называется этот минерал?

Задание № 3

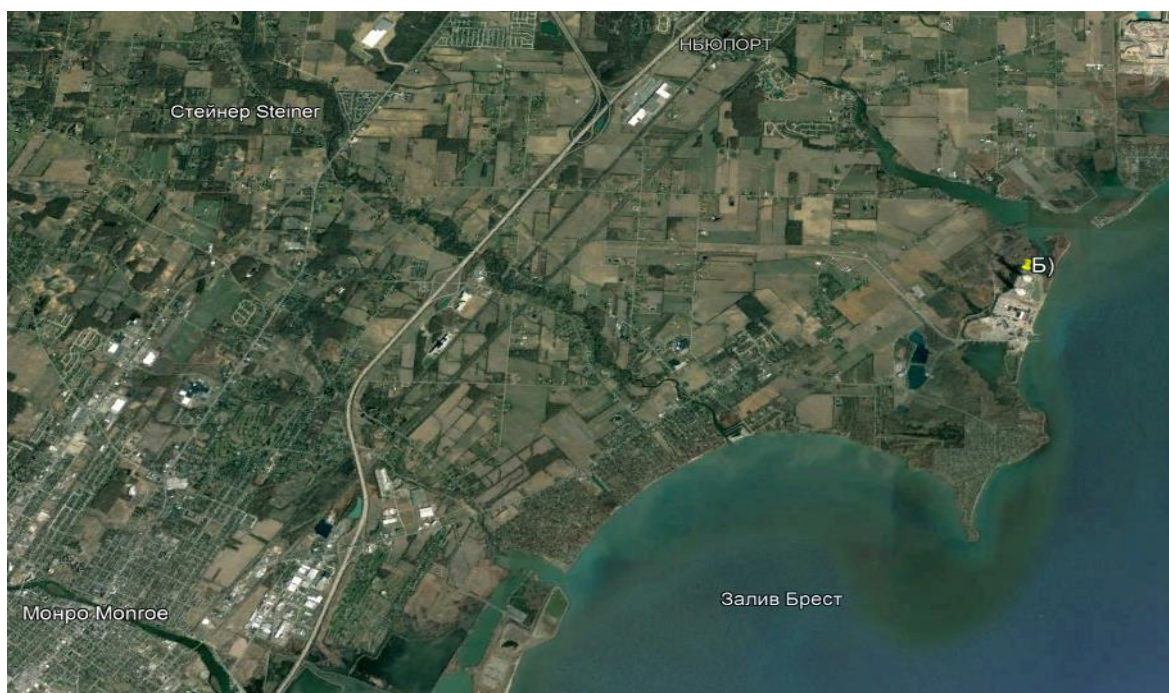
На представленных фрагментах космических снимков запечатлены территории с расположенными в их пределах промышленными объектами, относящимися к единому классу (выделены метками). Данные объекты относятся к одной из отраслей «авангардной тройки». Определите, что это за класс (тип) объектов?

Ответ запишите по образцу: металлургические заводы.

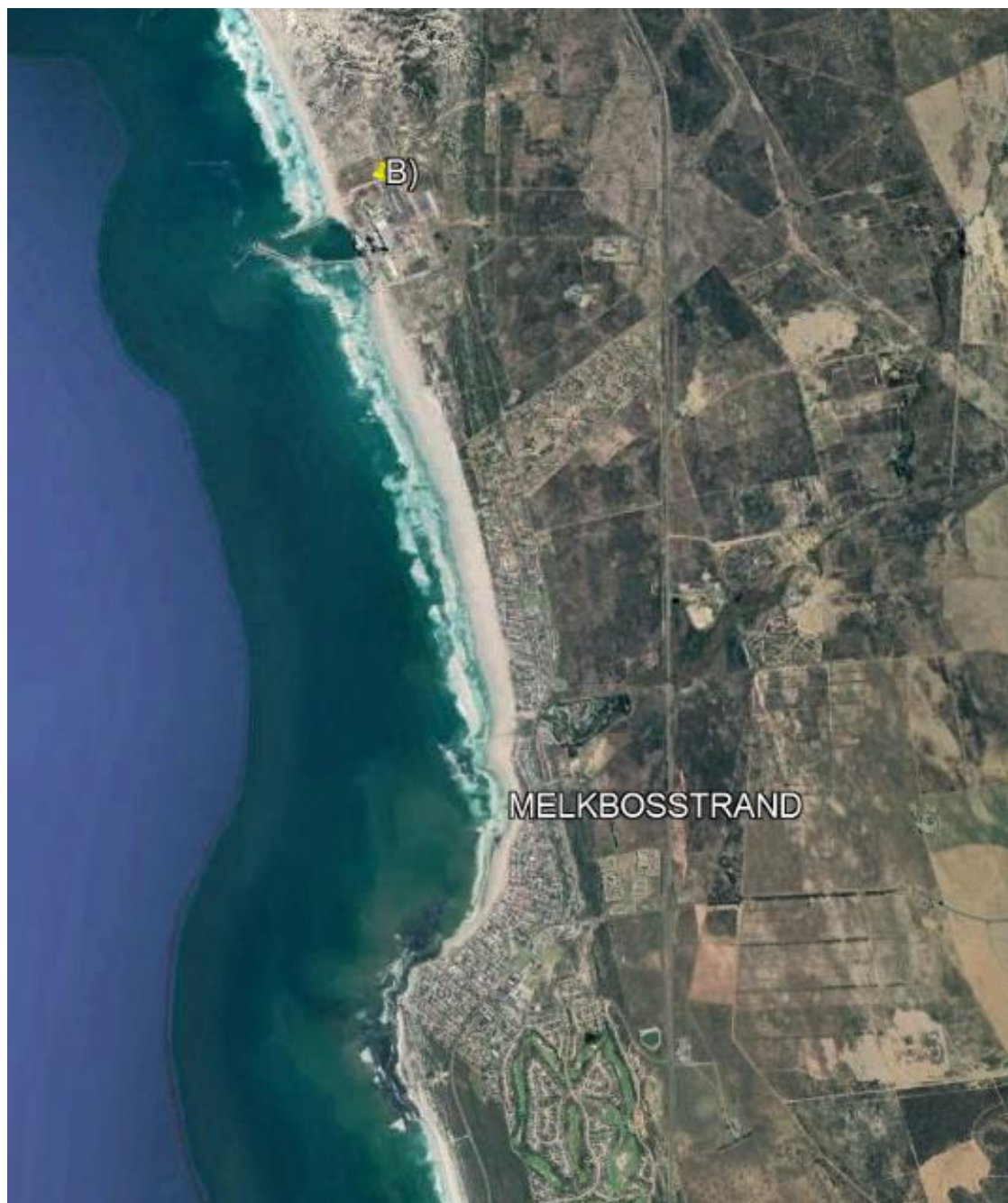
А



Б



В



Задание № 4

В таблице представлены сведения о месте (ранге) субъектов Российской Федерации в общероссийских показателях за 2019 г. Укажите регион А и Б, если известно, что они являются соседями 1-го порядка и крупными производителями продукции основной химии. Оба города – региональных центра находятся в бассейне одной и той же крупной реки.

Субъект РФ	Площадь территории	Численность населения	Добыча полезных ископаемых (по стоимости)	Продукция обрабатывающих производств (по стоимости)	Продукция сельского хозяйства (по стоимости)
А	входит в топ-50	входит в топ-20	13	11	18
Б	входит в топ-40	входит в топ-20	34	30	10

Задание № 5

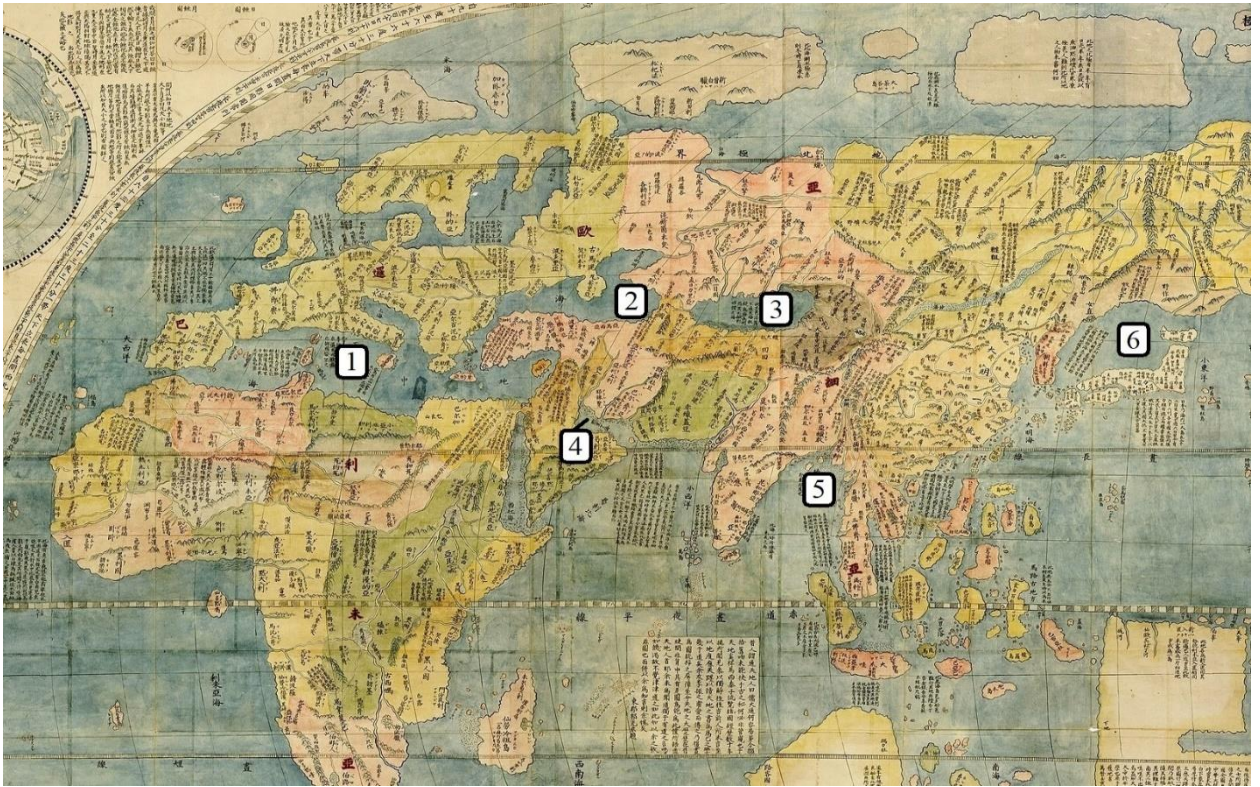
Выберите только те культурные растения, которые происходят из одного географического центра. Ответ запишите по образцу: 3_4_5



Задание № 6

Перед вами фрагмент китайской карты мира, изготовленной в 1602 г. (карта Маттео Риччи), на которой цифровыми индексами обозначены обособленные части Мирового океана. Мы уверены, что вы легко определите пронумерованные водные объекты, учитывая их расположение и очертания на представленной карте. В качестве задания мы предлагаем вам расположить данные объекты **в порядке возрастания их средней глубины**.

Ответ запишите по образцу: 1_4_5_2_6_3

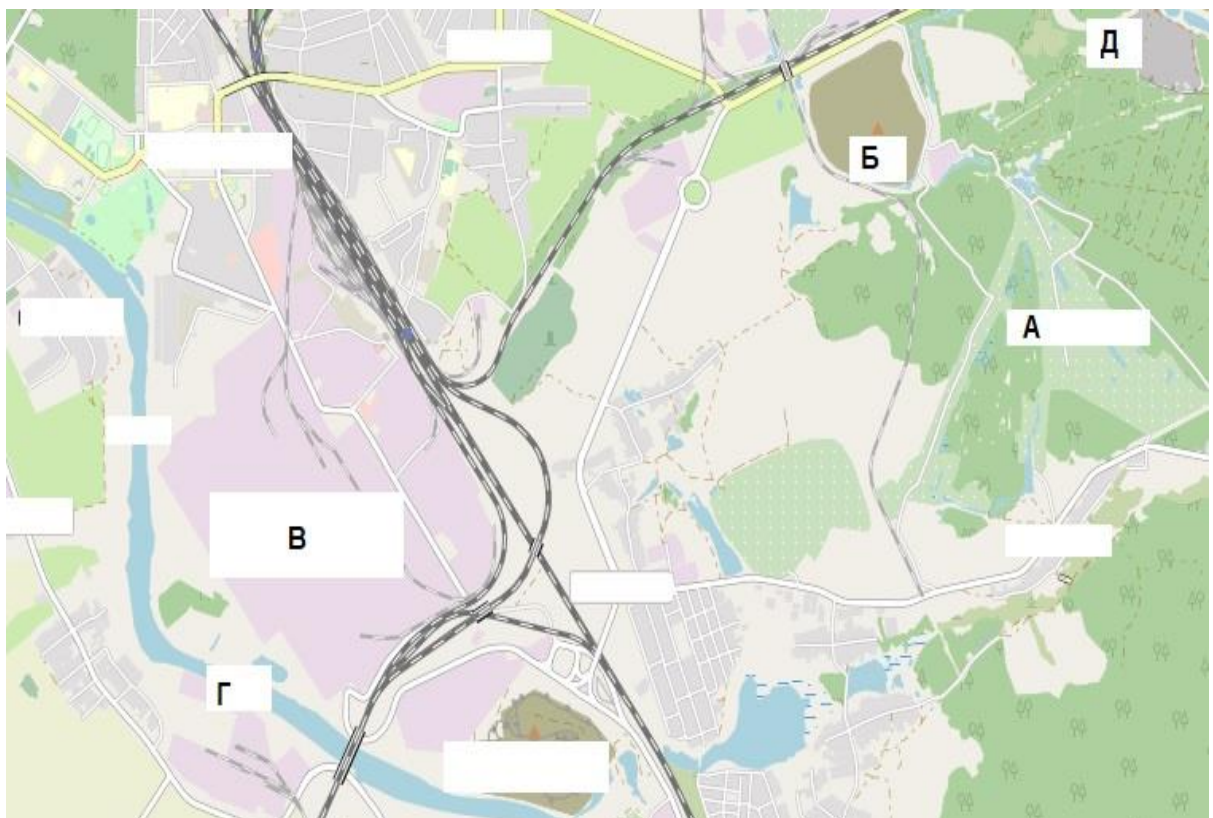


Задание № 7

Рассмотрите картографическое изображение.

Какие объекты (из списка ниже) соответствуют буквенным индексам «Б», «В», «Г», представленным на данном изображении?

Ответ запишите по образцу: Б-2_В-8_Г-9.

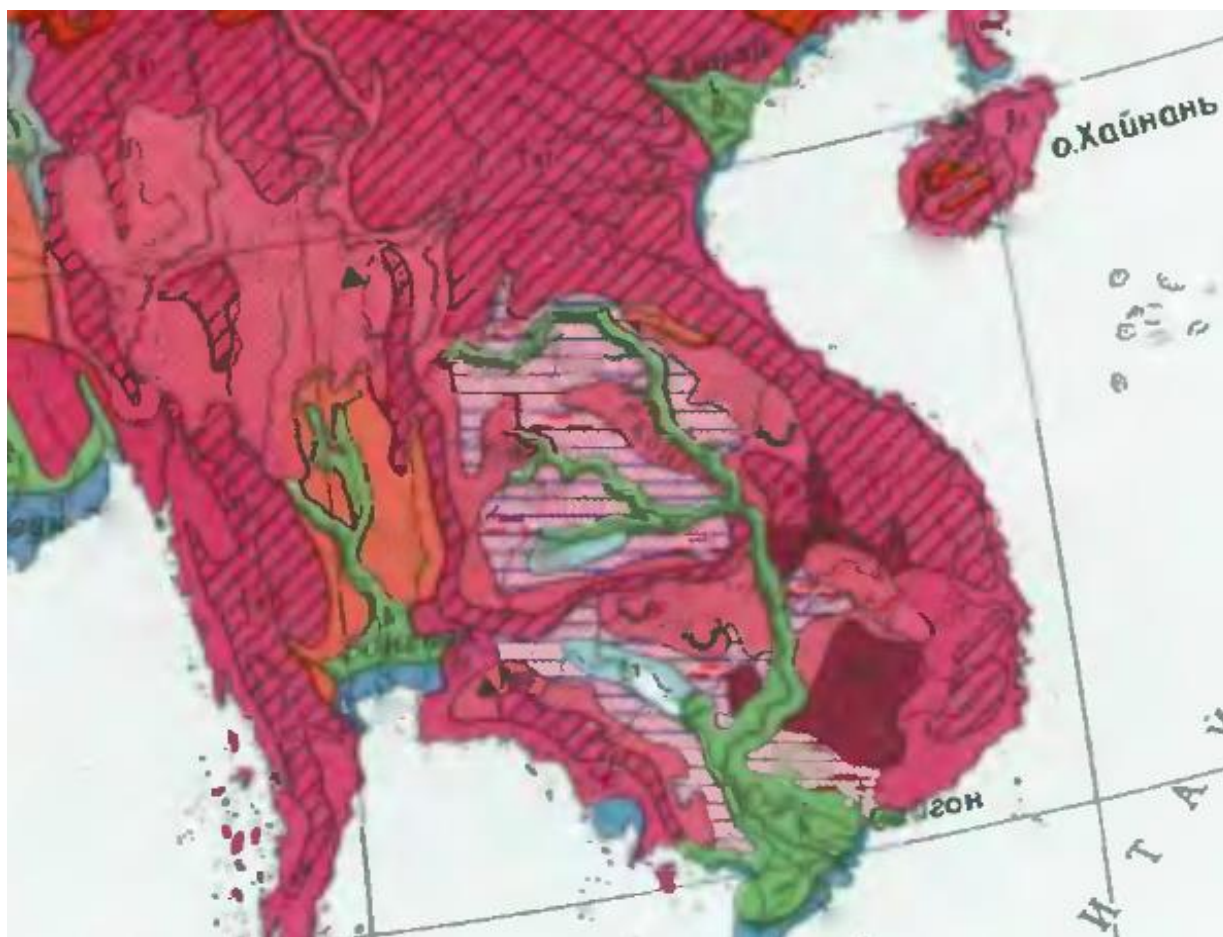


Перечень возможных объектов:

1. пруды, используемые для рыболовства и рыбоводства
2. болота
3. отвалы пустой породы, оставленные после разработки месторождения
4. территория промышленного предприятия
5. название реки и других водных объектов
6. территории бывших карьеров и промышленных предприятий
7. название населенного пункта
8. осушенные земли
9. территория аэродрома
10. территория садоводческого некоммерческого товарищества
11. производственно-складские помещения
12. лесные массивы
13. поля, луга, пашня, пастбища
14. моховая и лишайниковая растительность
15. солончаки

Задание № 8

Определите зональный тип почвы, имеющий наибольшую площадь распространения в равнинной части региона, территория которого представлена на данном рисунке.



Задание № 9

Этот участок суши располагается в пределах южной части архипелага, являющегося составной частью более крупной группы островов. Часть территории искомого острова относится к государству, население которого в подавляющем большинстве исповедует ислам. Другая часть острова принадлежит небольшому государству с аграрной системой экономики, которое до последней четверти прошлого века являлось колонией одной из европейских стран. О каком острове идет речь в описании? В окне для ответов укажите название острова по образцу: Лусон.

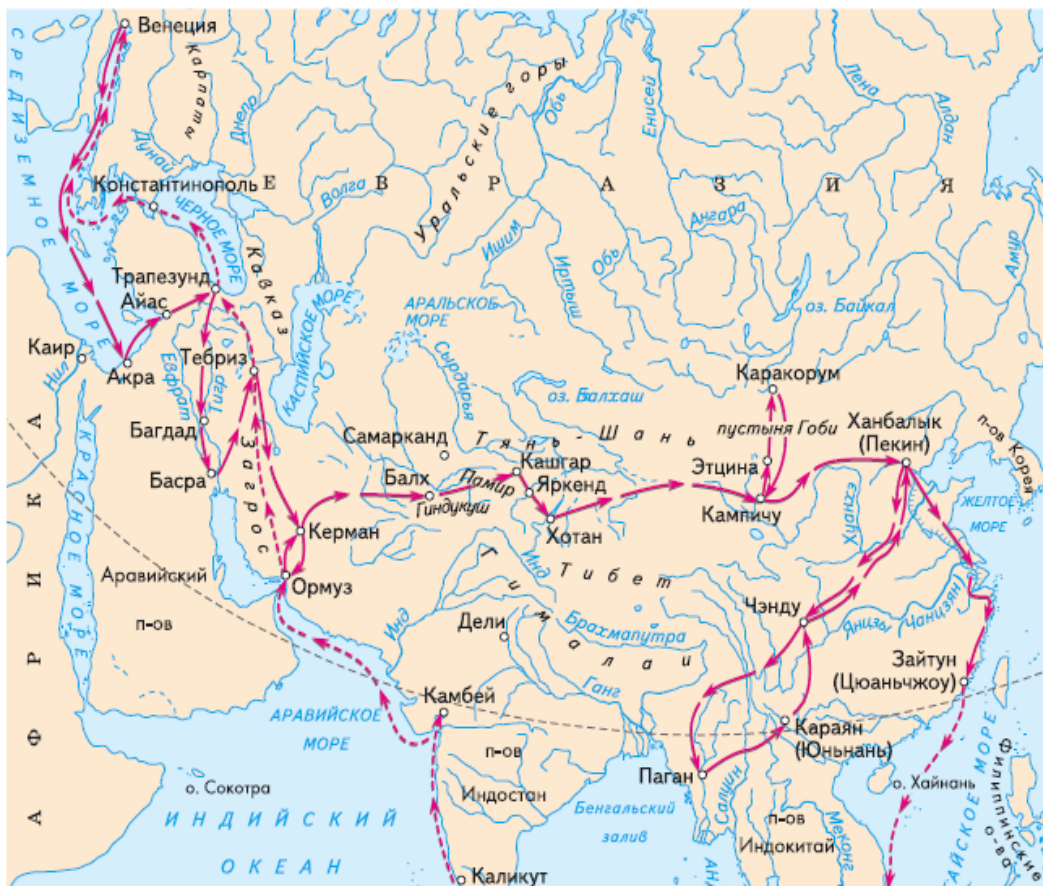
Задание № 10

Выберите номер картосхемы с маршрутами экспедиций выдающегося отечественного географа и путешественника, проводившего свои исследования в обширном субрегионе, значительная часть которого относится к области внутреннего стока. В честь исследователя названы горные хребты и горные вершины в районе его исследования, а также один из подвидов травоядного млекопитающего.

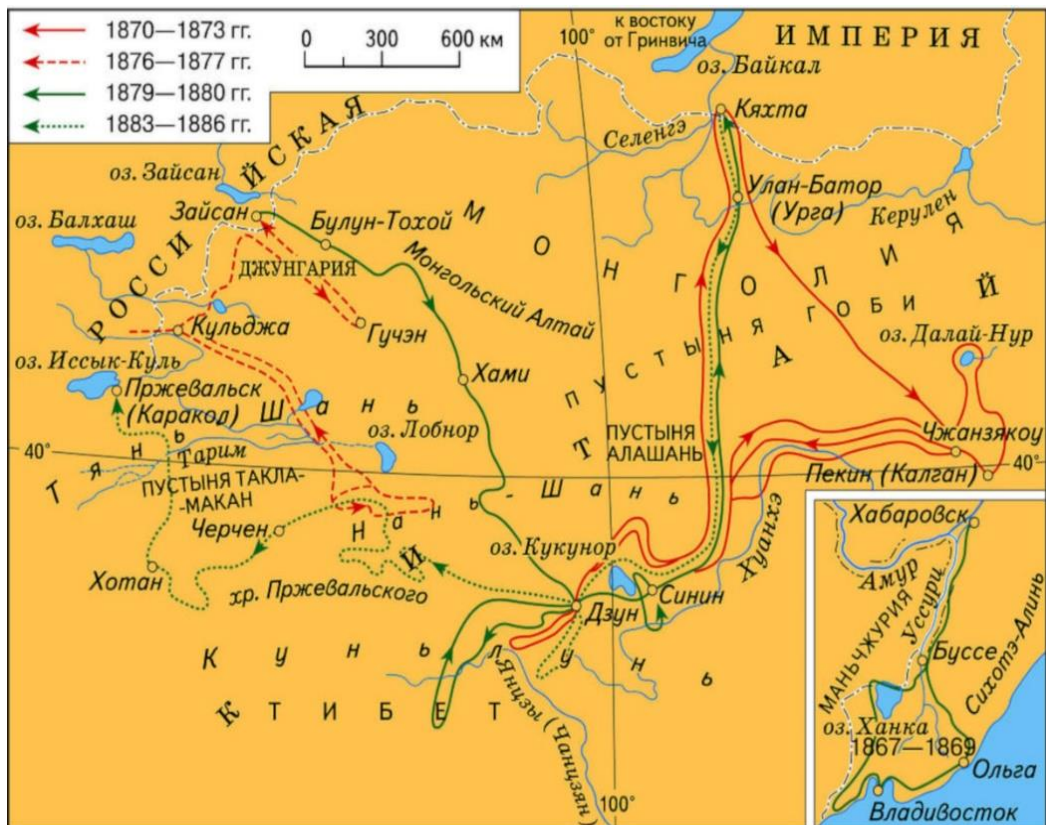
1)



2)



3)

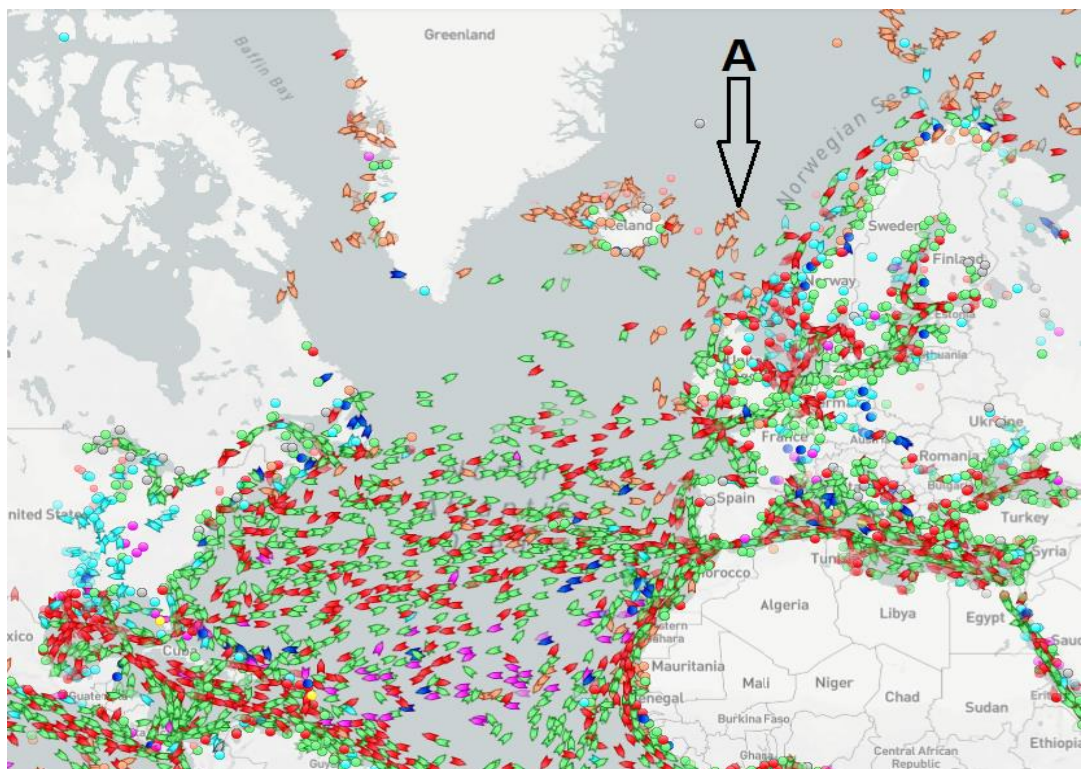


4)



Задание № 11

На рисунке запечатлено движение коммерческих судов в Северной Атлантике по данным на 1 декабря 2021 г. Какова специализация судов, отображенных на представленном рисунке в форме значков рыже-розового цвета (показаны буквенным индексом «А»)?)



**Задания отборочного этапа Московской олимпиады школьников по географии
2021-2022 учебного года для 10-11 кл. (2 вариант)**

Задание № 1

Определите, что изображено на представленном фрагменте специализированной карты:

- А) опасные явления на реках и озёрах
- Б) формы проявления криогенных процессов
- В) опасные снежно-ледовые явления
- Г) прогнозируемые погодные явления в летнее время
- Д) текущая погодная ситуация с отражением типа атмосферной циркуляции
- Е) опасные явления природы, обусловленные экзогенными процессами
- Ж) опасные явления природного и антропогенного происхождения



Задание № 2

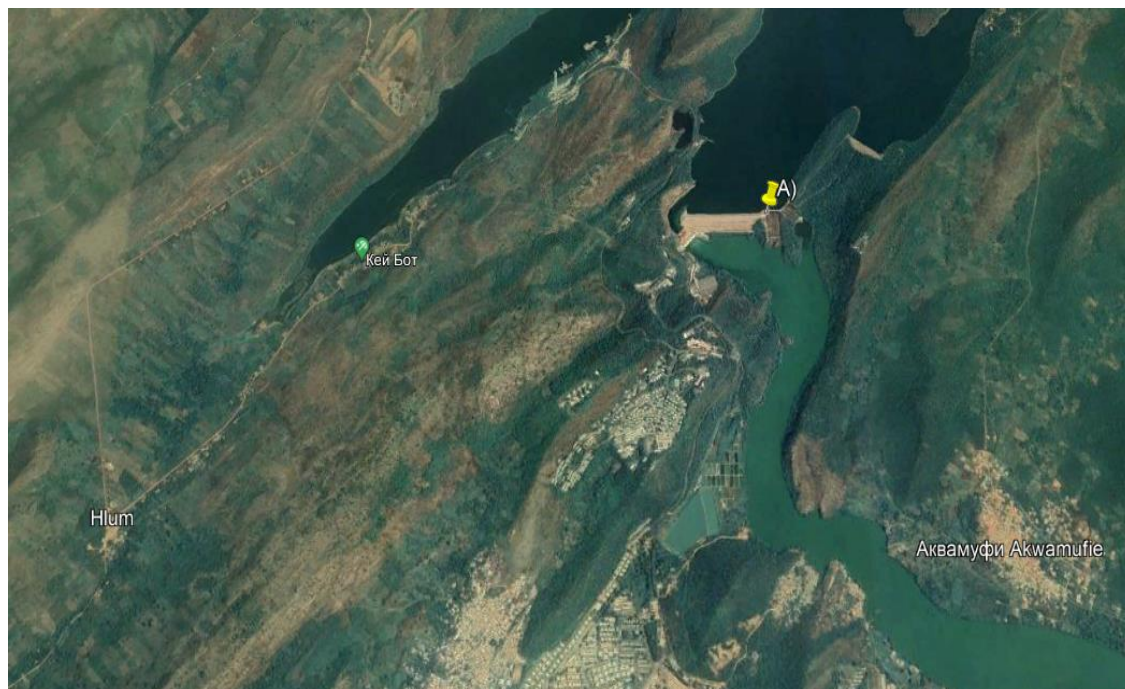
Единственное в мире месторождение этого минерала приурочено к крупнейшей рифтовой зоне Евразии. Его залежи локализованы на границе крупного кристаллического массива. Одно из свойств, используемых для диагностики минеральных образований, позволяет его сравнивать с аметистом. Как называется этот минерал?

Задание № 3

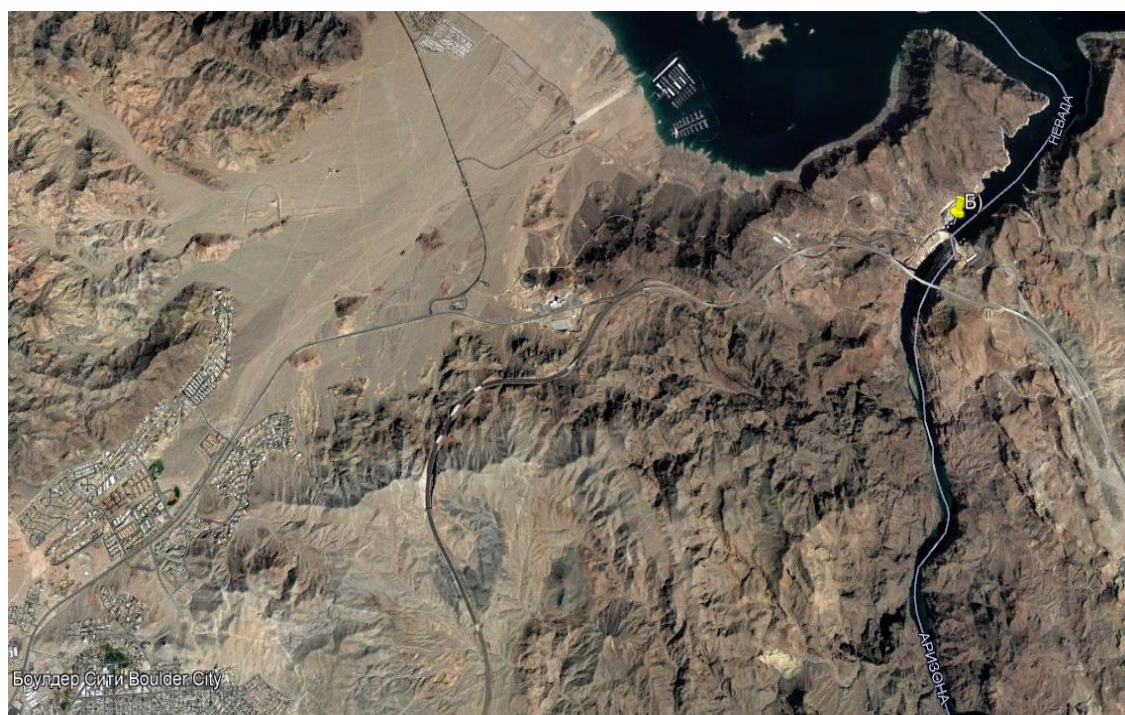
На представленных фрагментах космических снимков запечатлены территории с расположенными в их пределах промышленными объектами, относящимися к единому классу (выделены метками). Данные объекты относятся к одной из отраслей «авангардной тройки». Определите, что это за класс (тип) объектов?

Ответ запишите по образцу: металлургические заводы.

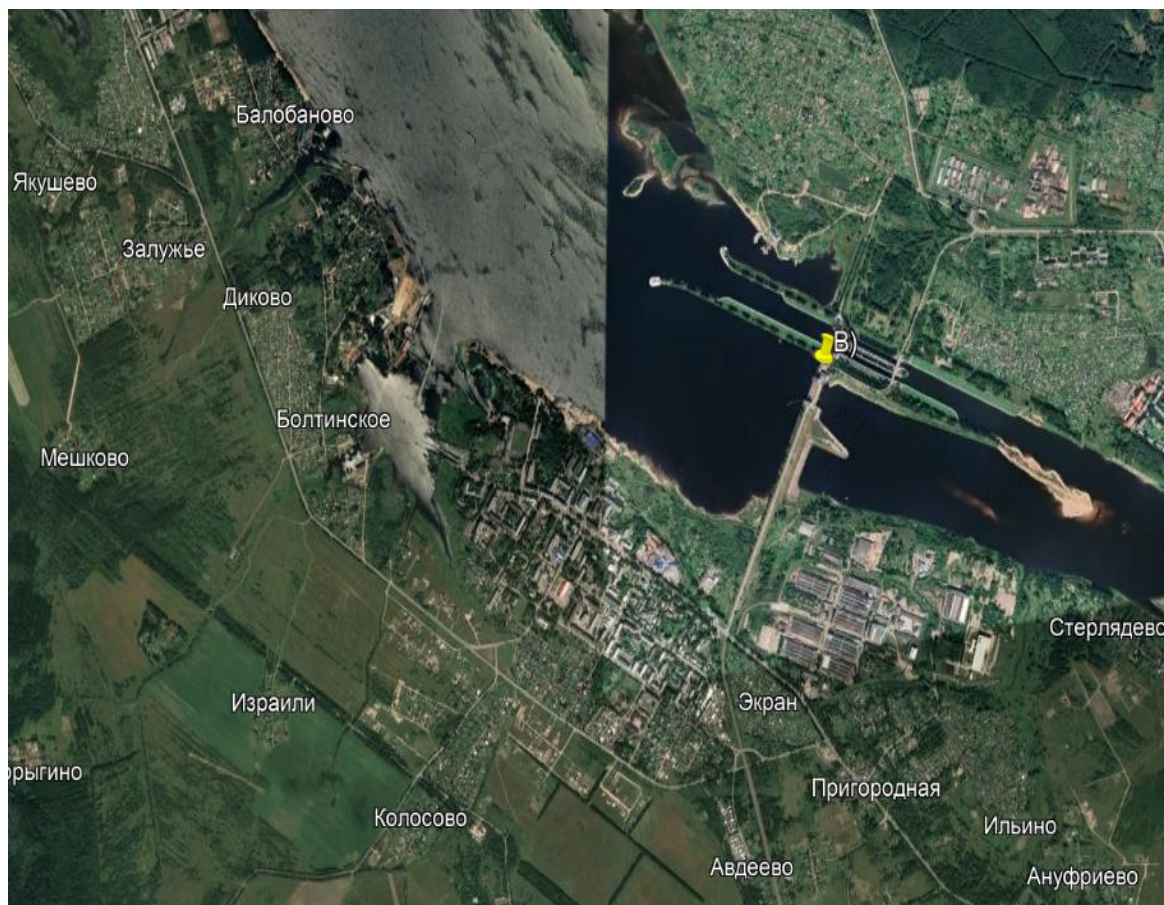
А



Б



В



Задание № 4

В таблице представлены сведения о месте (ранге) субъектов Российской Федерации в общероссийских показателях за 2019 г. Укажите регион А и Б, если известно, что они являются соседями 1-го порядка, а их административные центры – производителями продукции химии органического синтеза. Оба города – региональных центра находятся в бассейне одной и той же крупной реки.

Субъект РФ	Площадь территории	Численность населения	Добыча полезных ископаемых (по стоимости)	Продукция обрабатывающих производств (по стоимости)	Продукция сельского хозяйства (по стоимости)
А	входит в топ - 30	входит в топ - 30	60	14	20
Б	входит в топ - 20	входит в топ-50	19	50	56

Задание № 5

Выберите только те культурные растения, которые происходят из одного географического центра. Ответ запишите по образцу: 3_4_5



Задание № 6

Перед вами фрагмент китайской карты мира, изготовленной в 1602 г. (карта Маттео Риччи), на которой цифровыми индексами обозначены обособленные части Мирового океана. Мы уверены, что вы легко определите пронумерованные водные объекты, учитывая их расположение и очертания на представленной карте. В качестве задания мы предлагаем вам расположить данные объекты **в порядке возрастания их средней глубины**.

Ответ запишите по образцу: 1_4_5_2_6_3

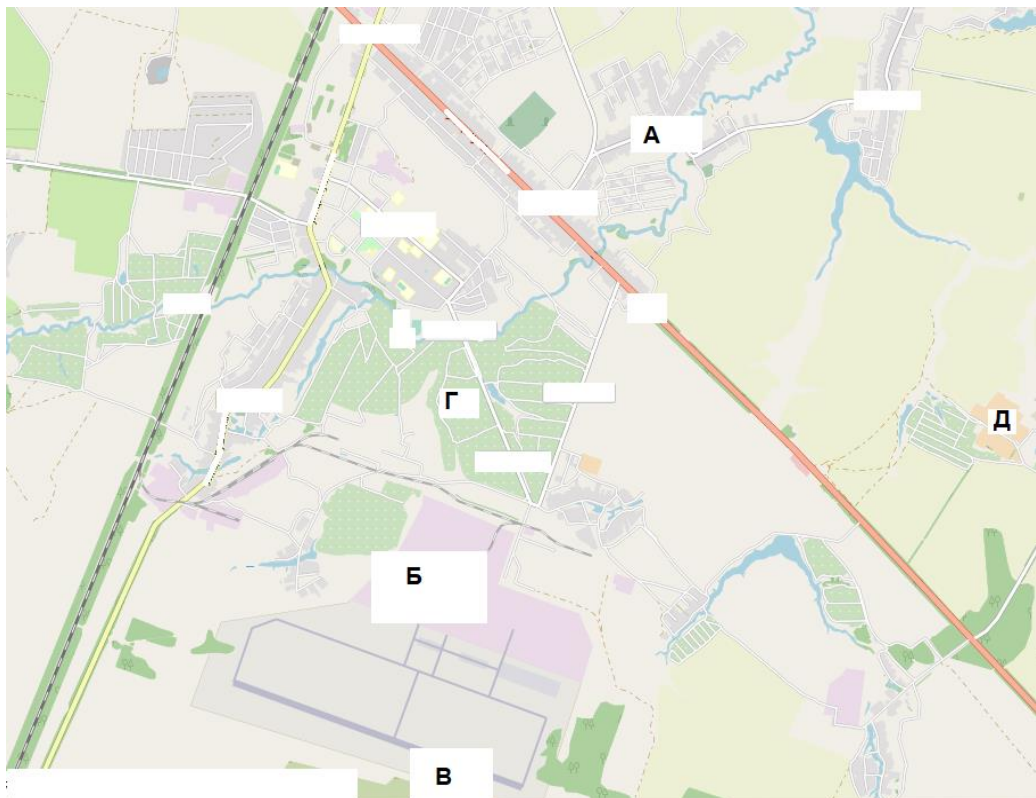


Задание № 7

Рассмотрите картографическое изображение.

Какие объекты (из списка ниже) соответствуют буквенным индексам «А», «Б», «Г», представленным на данном изображении?

Ответ запишите по образцу: А-2_Б-3_Г-5.

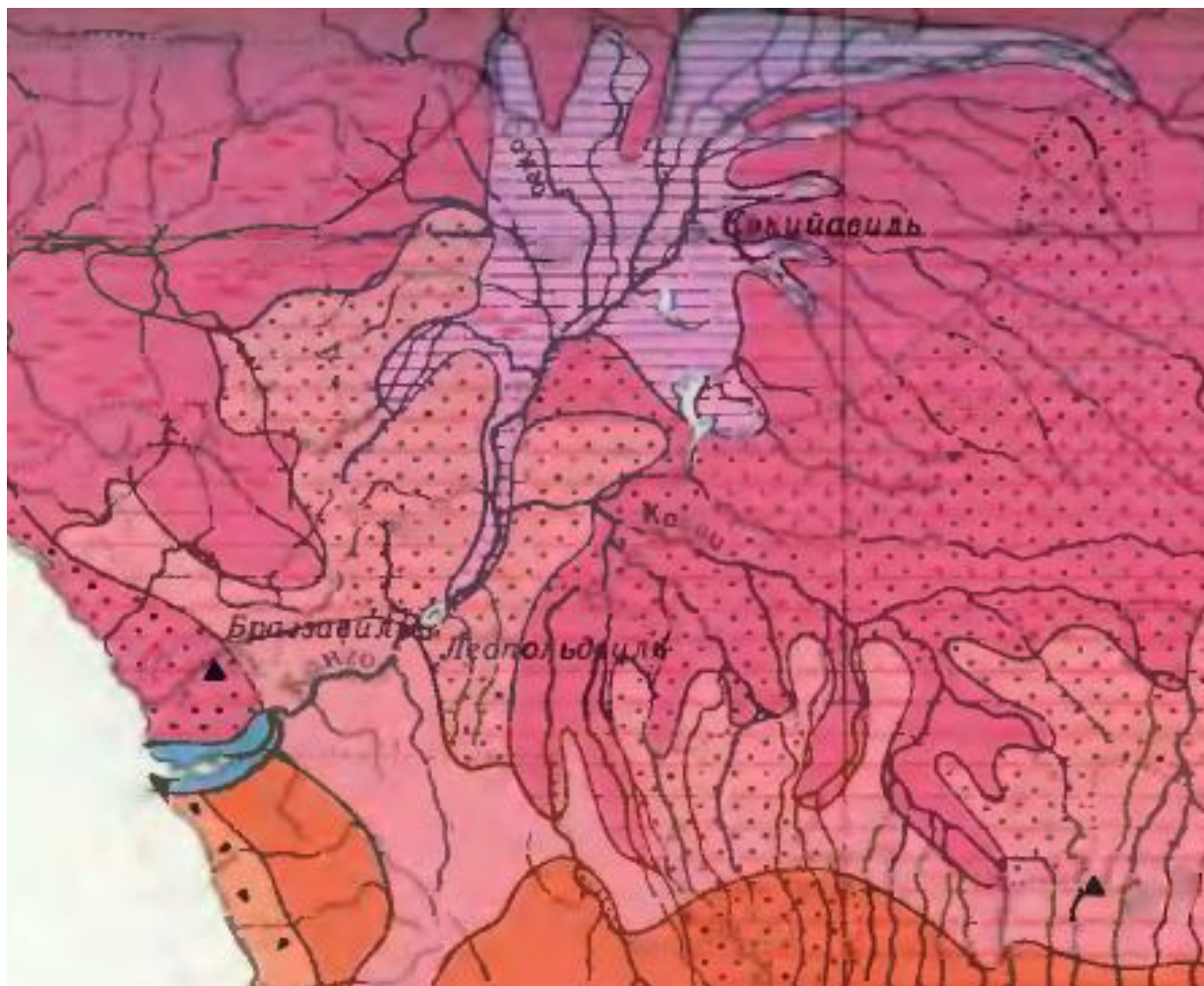


Перечень возможных объектов:

1. пруды, используемые для рыболовства и рыбоводства
2. болота
3. отвалы пустой породы, оставленные после разработки месторождения
4. территория промышленного предприятия
5. название реки и других водных объектов
6. территории бывших карьеров и промышленных предприятий
7. название населенного пункта
8. осушенные земли
9. территория аэродрома
10. территория садоводческого некоммерческого товарищества
11. производственно-складские помещения
12. лесные массивы
13. поля, луга, пашня, пастбища
14. моховая и лишайниковая растительность
15. солончаки

Задание № 8

Определите зональный тип почвы, имеющий наибольшую площадь распространения в регионе, территория которого представлена на данном рисунке.



Задание № 9

Этот участок суши располагается в северной части архипелага, являющегося составной частью более крупной группы островов, окаймляющей окраинное море. На климат данной территории значительное влияние оказывают ветра восточных румбов. Отличительной чертой данного участка суши является факт принадлежности его территории к двум государствам, столицы которых располагаются в другой части света. О каком острове идет речь в описании? В окне для ответов укажите название острова по образцу: Лусон.

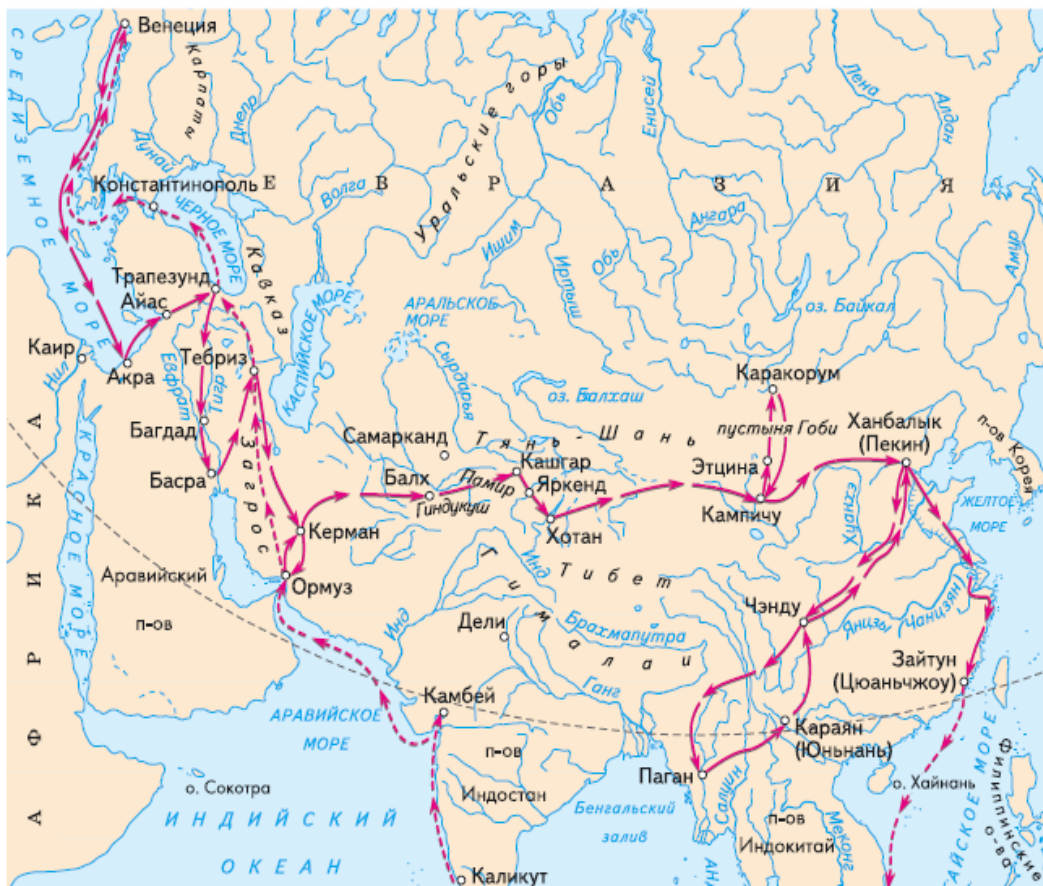
Задание № 10

Выберите номер картосхемы с маршрутами экспедиций выдающегося географа и исследователя. За выдающиеся успехи в изучении одного из регионов императорским указом к его фамилии была добавлена приставка с названием этой природной страны. Ученый был одним из организаторов первого в нашей стране статистического учёта населения.

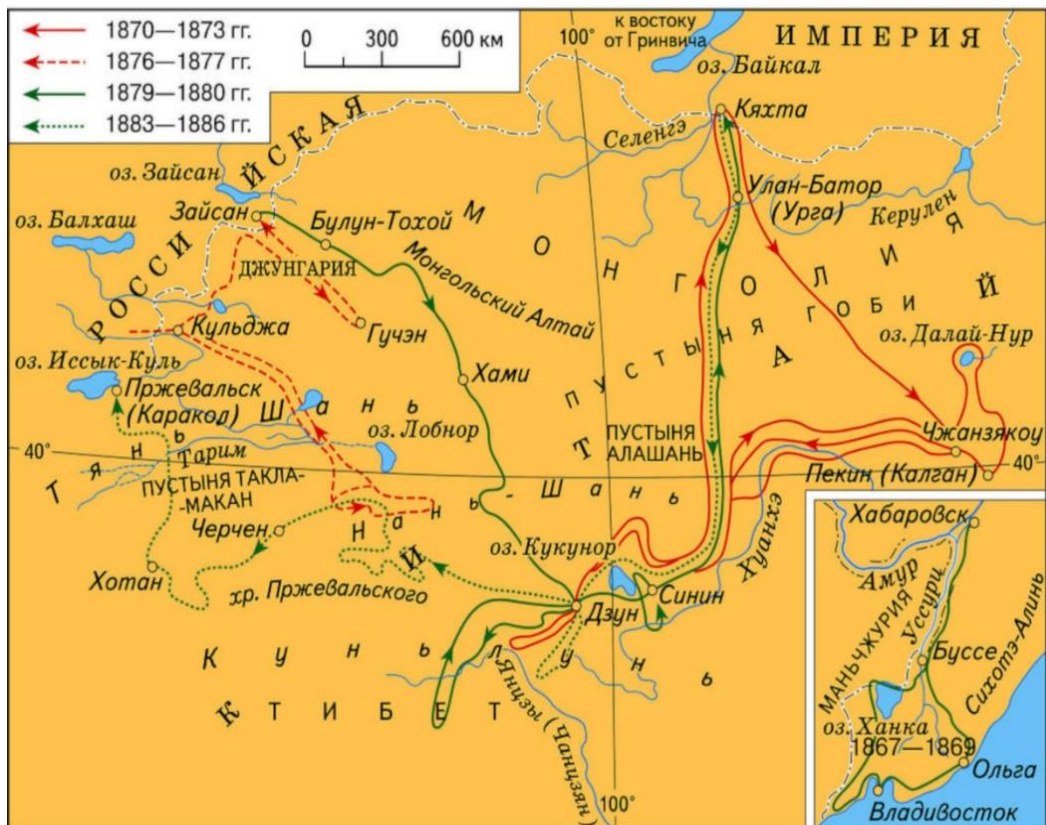
1)



2)



3)



4)



Задание № 11

На рисунке запечатлено движение коммерческих судов в Северной Атлантике по данным на 1 декабря 2021 г. Какова специализация судов, отображенных на представленном рисунке в форме значков ярко-красного цвета (показаны буквенным индексом «А»)?

