

**МОСКОВСКАЯ ПРЕДПРОФЕССИОНАЛЬНАЯ
ОЛИМПИАДА ШКОЛЬНИКОВ
2020/2021 УЧ. ГОД
ОБЩЕСТВОЗНАНИЕ. ОТБОРОЧНЫЙ ТУР**

**10 класс
Вариант 1**

Задание 1

(задание с выбором ответа(ов))

Выберите, на основании приведённых данных верные высказывания.

1. Гражданин вправе заниматься предпринимательской деятельностью без образования юридического лица.
2. К коммерческим организациям относятся: хозяйственные партнерства, муниципальные унитарные предприятия, торгово-промышленные палаты.
3. К объектам недвижимости относятся воздушные и морские суда, суда внутреннего плавания, подлежащие государственной регистрации.
4. Исполнение обязательств может обеспечиваться неустойкой, залогом, удержанием вещи должника и другими способами, предусмотренными законом или договором.
5. Политическая партия не вправе заключать кредитные договоры с юридическими лицами.
6. Владельцем сберегательного сертификата может быть индивидуальный предприниматель.
7. Обременение земельного участка сервитутом лишает собственника участка права распоряжения этим участком.
8. К корпоративным юридическим лицам (корпорациям) относятся нотариальные палаты; общины коренных малочисленных народов РФ; государственные корпорации и др.
9. Несовершеннолетние, достигшие шестнадцати лет, могут заниматься предпринимательской деятельностью без согласия родителей, усыновителей или попечителей.

10. Гражданин может быть признан несостоятельным (банкротом) по решению арбитражного суда.

Задание 2

(задание на сопоставление)

Установите соответствие между функциями (операциями) банка:

1) устанавливает курсы иностранных валют по отношению к рублю	А) только Центральный банк РФ
2) осуществляет регулирование, контроль и надзор в сфере корпоративных отношений в акционерных обществах	Б) только Коммерческие банки РФ
3) осуществляет куплю-продажу иностранной валюты в наличной и безналичной формах	В) и Центральный банк РФ, и Коммерческие банки РФ
4) осуществляет операции с драгоценными металлами	
5) осуществляет лизинговые операции	

Задание 3

В банке открыт вклад в сумме 500000 рублей сроком на 90 дней. По вкладу каждые 30 дней начисляются проценты с капитализацией (по формуле сложных процентов). Через 90 дней в кассе банка вкладчиком получена сумма 510000 рублей. Определите годовую ставку по вкладу в процентах, округлив до десятых.

Задание 4

На графике изображены два показателя развития мировой экономики (мировой ВВП и суммарный объём экспорта товаров и услуг (в трлн долл. США) в период с 2011 по 2017 год (рис.1).

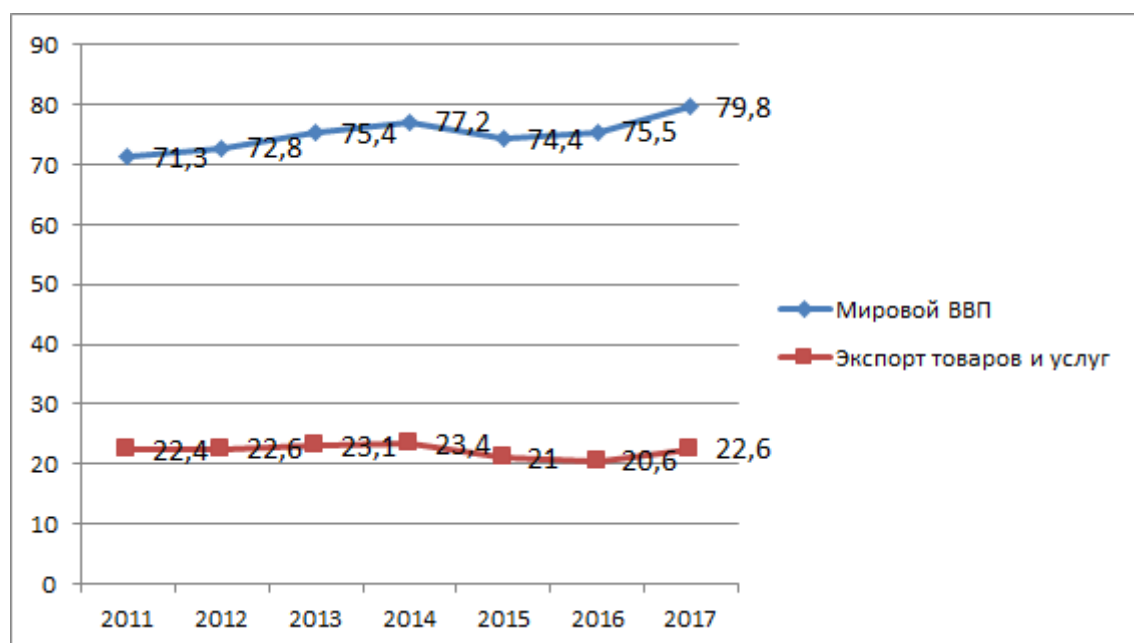


Рис. 1 Исходные данные показателей развития мировой экономики

Определите долю экспорта товаров и услуг в % от мирового ВВП по данным за 2016 год в процентах. (Ответ округлите до десятых.)

Задание 5

За 2019 год фабрика по производству игрушек «Алёнка» имеет следующие показатели:

Название показателя	Показатель (тыс. руб.)
Себестоимость продукции	95000
Управленческие и коммерческие расходы	70000
Валовая прибыль	115000

Рассчитайте

- 1) доход от реализации (выручку);
- 2) долю валовой прибыли в выручке (округлите до тысячных);
- 3) безубыточный объём продаж в стоимостном выражении (в тыс. руб.).

Задание 6

Вы собираетесь в Марсель, но у Вас есть только 1000 долларов США наличными.

1. Рассчитайте, какую сумму в евро вы получите при обмене долларов США в Москве в отделении Сбербанка? Сбербанк продаёт доллары США по курсу 65,19 руб., покупает по 62,03 руб., т. е. клиент может приобрести доллар США по 65,19 руб. и продать по 62,03 руб. Курс Сбербанка на покупку евро 68,67, на продажу – 72,15 рублей (ответ округлите до сотых).

2. Рассчитайте, какую сумму в евро вы получите при обмене долларов США в Марселе? Известно, что в Марселе можно обменять доллары США на евро по курсу 0,92 евро за доллар США, однако при этом взимается комиссия в размере 10 евро.

3. Где и насколько выгоднее поменять деньги, в Марселе или Москве? (Ответ укажите в именительном падеже.) Какова величина разницы в евро? (Ответ округлите до сотых.)

**МОСКОВСКАЯ ПРЕДПРОФЕССИОНАЛЬНАЯ
ОЛИМПИАДА ШКОЛЬНИКОВ
2020/2021 УЧ. ГОД
ОБЩЕСТВОЗНАНИЕ. ОТБОРОЧНЫЙ ТУР**

**10 класс
Вариант 2**

Задание 1

(задание с выбором ответа(ов))

Выберите, на основании приведённых данных верные высказывания.

1. Одним из допущений в экономических моделях является их использование «в краткосрочном периоде».
2. В себестоимость продаж не включаются расходы на рекламу.
3. Отчёт о финансовых результатах характеризует финансовое положение организации.
4. Ключевым источником информации для анализа финансовых результатов служит бухгалтерский баланс.
5. В точке безубыточности операционная прибыль равна нулю.
6. Затраты - это явные издержки предприятия.
7. Интенсивным фактором увеличения рентабельности является увеличение цен за счёт инфляции.
8. Финансовые результаты в финансовой отчётности не соответствуют реальной стоимости.
9. Затраты, которые изменяются обратно пропорционально росту объёмов производства, называют переменными.
10. Одним из наиболее ликвидных активов коммерческой организации являются краткосрочные финансовые вложения (*ценные бумаги*).

Задание 2

(задание на сопоставление)

Установить соответствие между терминами и их составляющими

1) иррациональное поведение	А) поведенческая экономика
2) экономика впечатлений	Б) экономика знаний
3) термин был введён Дж. Катонем	
4) теория перспектив	
5) термин был введён Ф. Махлупом	

Задание 3

В банке открыт вклад в размере 600000 рублей сроком на 90 дней. По вкладу каждые 30 дней начисляются проценты с капитализацией (по формуле сложных процентов). Через 90 дней в кассе банка вкладчиком получена сумма 609772,6 рублей. Определите годовую ставку по вкладу в процентах, округлив до десятых.

Задание 4

На графике изображены показатели развития мировой экономики (мировой ВВП и суммарный объём прямых иностранных инвестиций (ПИИ) в трлн долл. США) в период с 2011 по 2017 год (рис.1).

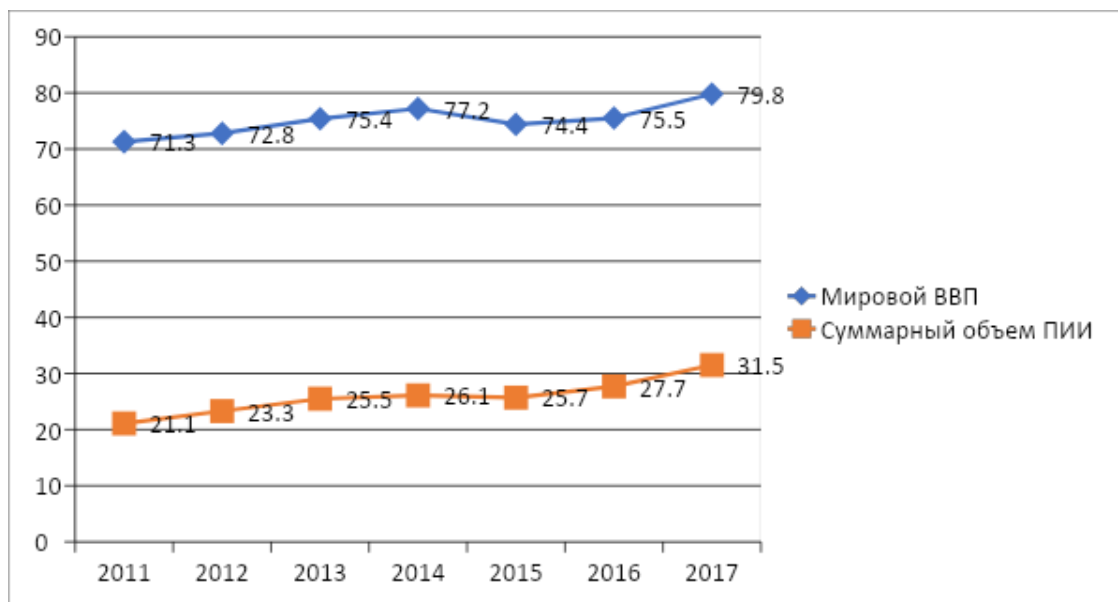


Рис. 1 Исходные данные показателей развития мировой экономики

Определите долю НИИ в % от ВВП по данным за 2017 год в процентах.
(Ответ округлите до десятых.)

Задание 5

За 2019 год фабрика по производству изделий из фарфора «Сударушка» имеет следующие показатели:

Название показателя	Показатель (тыс. руб.)
Себестоимость продукции	135000
Управленческие и коммерческие расходы	100000
Валовая прибыль	60000

На основании представленных данных необходимо рассчитать:

- 1) выручку от реализации (объём продаж в стоимостном выражении);
- 2) долю валовой прибыли в выручке (округлите до тысячных);
- 3) безубыточный объём продаж в стоимостном выражении (в тыс. руб.).

Задание 6

Вы собираетесь в Марсель, но у Вас есть только 1000 долларов США наличными.

1. Рассчитайте, какую сумму в евро вы получите при обмене долларов США в Москве в отделении Сбербанка? Сбербанк продаёт доллары США по курсу 78,00 руб., покупает по 75,93 руб., т. е. клиент может приобрести доллар США по 78,00 руб. и продать по 75,93 руб. Курс Сбербанка на покупку евро 90,23, на продажу – 93,25 рублей (ответ округлите до сотых).
2. Рассчитайте, какую сумму в евро вы получите при обмене долларов США в Марселе? Известно, что в Марселе можно обменять доллары США на евро по курсу 0,88 евро за доллар США, однако при этом взимается комиссия в размере 12 евро.
3. Где выгоднее поменять деньги, в Марселе или Москве? (Ответ укажите в именительном падеже.) Какова величина разницы в евро? (Ответ округлите до сотых.)