

## Задание 1. Вариант 1

Хищные растения демонстрируют потрясающее разнообразие форм, окраски и размеров ловчих аппаратов. А какие органы у растений рода Кувшиночник видоизменились в ловчие аппараты?



1. Цветок
2. Лист
3. Стебель
4. Корень

## Задание 1. Вариант 2

Плотоядные растения демонстрируют потрясающее разнообразие форм и размеров своих ловушек. А какие органы у растений рода Пузырчатка превратились в ловчие аппараты?



1. Цветок
2. Лист
3. Стебель
4. Корень

## Задание 2. Вариант 1

Какую функцию выполняет клеточная оболочка?

1. Защищает клетку
2. Накапливает воду
3. Растворяет жиры
4. Обеспечивает окраску плодов

## Задание 2. Вариант 2

Цитоплазмы нет в клетках:

1. Одуванчика
2. Черного африканского страуса

3. Хлебопекарных дрожжах
4. Вируса, вызывающего грипп

### Задание 3. Вариант 1

Всем организмам живой природы свойственны:

- 1) движение
- 2) раздражимость
- 3) рост и развитие
- 4) размножение

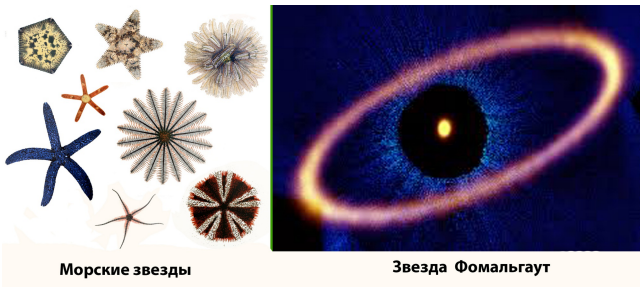
Какое из этих свойств отражено на приведенной фотографии?



1. движение
2. раздражимость
3. рост и развитие
4. размножение

### Задание 3. Вариант 2

Какие из перечисленных особенностей свойственны только объектам живой природы?



1. Способны принимать различные размеры
2. Могут переходить из одного состояния в другое
3. Осуществляют дыхание, питание, размножение
4. Взаимодействуют с окружающей средой

### Задание 4. Вариант 1

Сосуды, несущие кровь от сердца к органам, это:

1. Капилляры
2. Вены
3. Артерии
4. Аорта

### Задание 4. Вариант 2

Сосуды, несущие кровь от органов к сердцу, это:

1. Капилляры
2. Вены
3. Артерии
4. Аорта

### Задание 5. Вариант 1

Как называются плоды подсолнечника?



1. Корзинки
2. Семечки
3. Головки
4. Семянки

### Задание 5. Вариант 2

Как называются плоды одуванчика?



1. Парашютики
2. Семянки
3. Корзинки
4. Зонтики

### Задание 6. Вариант 1

Какие растения более чувствительны к загрязнению воздуха в черте города?

1. «вечнозелёные» древесные
2. эфемеры
3. эфемероиды
4. листопадные древесные

### Задание 6. Вариант 2

Среди перечисленных растений исключительно на суше встречаются:

1. Зеленые водоросли
2. Красные водоросли
3. Голосеменные

#### 4. Покрытосеменные

### Задание 7. Вариант 1

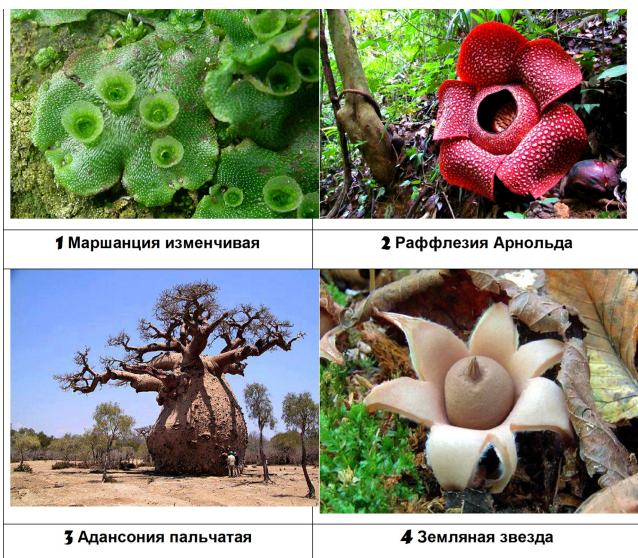
На какой из этих фотографий изображен организм, не относящийся к Царству Грибов?



1. 1
2. 2
3. 3
4. 4

### Задание 7. Вариант 2

На какой из этих фотографий изображен объект, не относящийся к Царству Растений?



1. 1.
2. 2.
3. 3.
4. 4.

### Задание 8. Вариант 1

Найдите нелетающую водоплавающую птицу:



**1** Совиный попугай или Какапо;

**2** Бескрылая султанка



**3** Галапагосский нелетающий баклан



**4** Тринидадский пастушок

1. 1
2. 2
3. 3
4. 4

## Задание 8. Вариант 2

Нелетающие, но водоплавающие птицы – это:



**1** Гуси

**2** Киви



**3** Пингвины



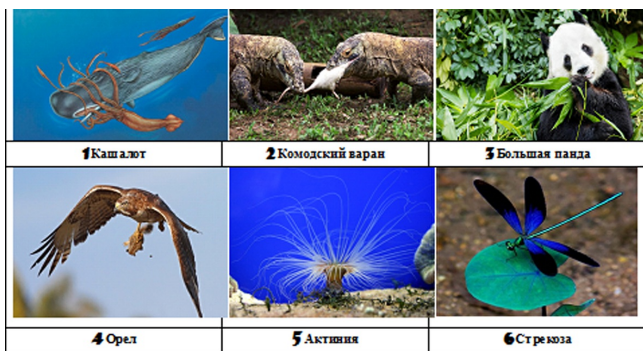
**4** Шлемоносный казуар

1. 1.
2. 2.
3. 3.
4. 4.

## Задание 9. Вариант 1

Внимательно посмотрите на изображения этих различных представителей царства животных. Пять из них объединены по одному общему признаку.

Лишь одна фотография здесь лишняя, какая?



1. 1
2. 2
3. 3
4. 4
5. 5
6. 6

### Задание 9. Вариант 2

Внимательно посмотрите на изображения этих различных представителей царства животных. Пять из них объединены по одному общему признаку.

Лишь одна фотография здесь лишняя, какая?



1. 1.
2. 2.
3. 3.
4. 4.
5. 5.
6. 6.

### Задание 10. Вариант 1

Малое количество жиров содержится в семенах:

1. Кедровой сосны
2. Кукурузы
3. Нута
4. Сои

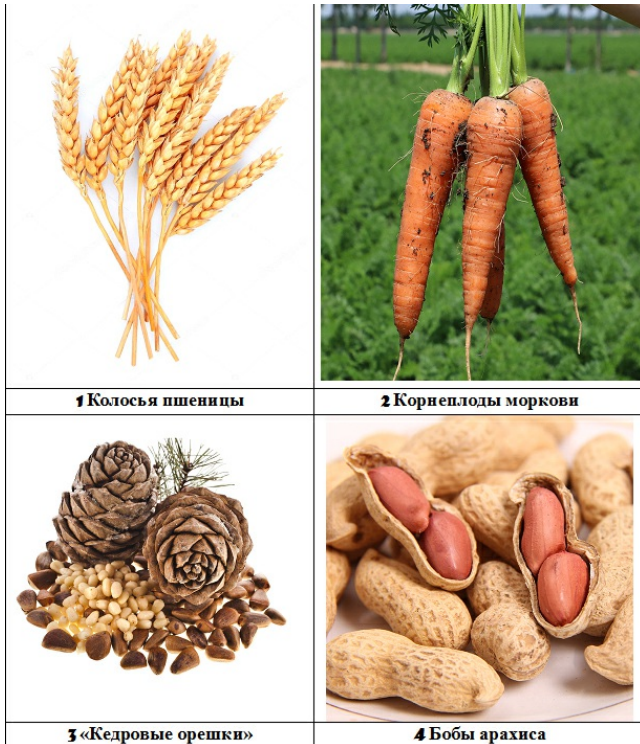
### Задание 10. Вариант 2

Малое количество жиров содержится в семенах:

1. Арахиса
2. Рапса
3. Тыквы
4. Фасоли

## Задание 11. Вариант 1

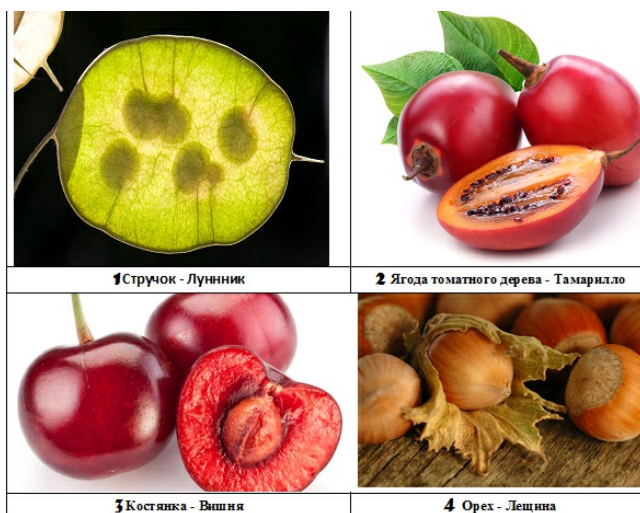
Плодами являются:



- 1.
- 2.
- 3.
- 4.

## Задание 11. Вариант 2

К сочным многосемянным плодам относится:



- 1.
- 2.
- 3.
- 4.

## Задание 12. Вариант 1

Какой раздел ботаники изучает внутреннее строение растений?

1. Систематика

2. Палеоботаника
3. Анатомия растений
4. Морфология

### Задание 12. Вариант 2

Назовите раздел ботаники, изучающий внешние признаки растения:

1. Палеоботаника
2. Морфология растений
3. Анатомия
4. Систематика

### Задание 13. Вариант 1

Какое животное в эту подборку попало по ошибке?



1. 1
2. 2
3. 3
4. 4

### Задание 13. Вариант 2

Какое животное в эту подборку попало по ошибке?



1. 1.
2. 2.
3. 3.
4. 4.

### Задание 14. Вариант 1

Какой процесс в растении не регулируется испарением воды через устьица?

1. Поступление воды
2. Поддержание температурного режима
3. Транспорт минеральных веществ
4. Скорость деления клеток

### Задание 14. Вариант 2



Набор каких компонентов необходим для фотосинтеза?

1. Вода, углекислый газ
2. Солнечный свет, минеральные вещества
3. Вода, солнечный свет, углекислый газ
4. Другие живые существа

### Задание 15. Вариант 1

При сгорании какого из топливных полезных ископаемых (одинакового количества) выделится больше тепла?



1. 1
2. 2
3. 3
4. 4

### Задание 15. Вариант 2

Какой минерал является самым крепким в мире?



1. 1.
2. 2.
3. 3.
4. 4.

### Задание 16. Вариант 1

Согласны ли Вы с утверждением, что некоторые растения способны к терморегуляции?

1. Да
2. Нет
3. Не знаю

### Задание 16. Вариант 2

Правильно ли утверждение, что крокодилы, как и собаки, в жару могут высовывать язык из пасти?

1. Да
2. Нет
3. Не знаю

### Задание 17. Вариант 1

При словах «одноклеточный организм» представляется нечто такое, что можно разглядеть лишь в микроскоп. Крупным живым клеткам труднее поддерживать целостность структуры, сложнее транспортировать пищу и отходы внутри организма, кроме того, внушительный рост требует изрядной энергии, что эволюционно невыгодно. Но вот валония пузатая или «глаз моряка» шарообразной формы, диаметром до 5 см, обитающий на дне тропических морей – является одной из самых больших одноклеточных многоядерных водорослей.

Согласны ли Вы с утверждением, что в морских аквариумах это растение нежелательный гость, так как, случайно вселившись, может захватить всё дно, и от него ужасно трудно избавиться?

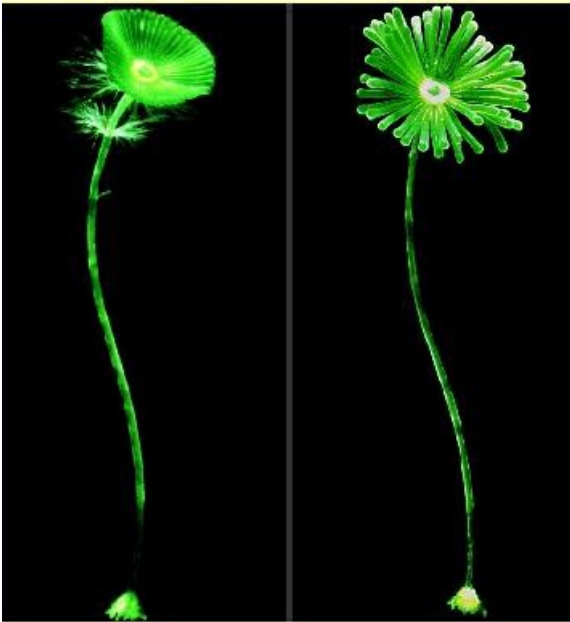


1. Да
2. Нет
3. Не знаю

### Задание 17. Вариант 2

Известная как «русалочий бокал», ацетабулярия представляет собой уникальный род зеленых водорослей, подобных по форме шляпочным грибам. Эти растения мелководья тропических морей бывают до 18 см в длину и растут обычно группами, крепясь ножками к донным камням.

Правильно ли утверждение, что «бокал, из которого пьют русалки» прекрасно регенерирует, будучи поврежденным, так как единственное ядро этой водоросли сохраняется в ножке?



1. Да
2. Нет
3. Не знаю

### Задание 18. Вариант 1

Согласны ли Вы с утверждением, что у коал одно из наименьших соотношений размера мозга к размеру тела среди сумчатых млекопитающих, кроме того у них менее складчатая поверхность переднего мозга?



1. Да
2. Нет
3. Не знаю

### Задание 18. Вариант 2

Правильно ли утверждение, что муравьи обладают самым большим мозгом в мире насекомых, который составляет четвертую часть массы тела?



1. Да
2. Нет
3. Не знаю

### Задание 19. Вариант 1

Правильно ли утверждение, что Земная кора находится в постоянном движении?

1. Да
2. Нет
3. Не знаю

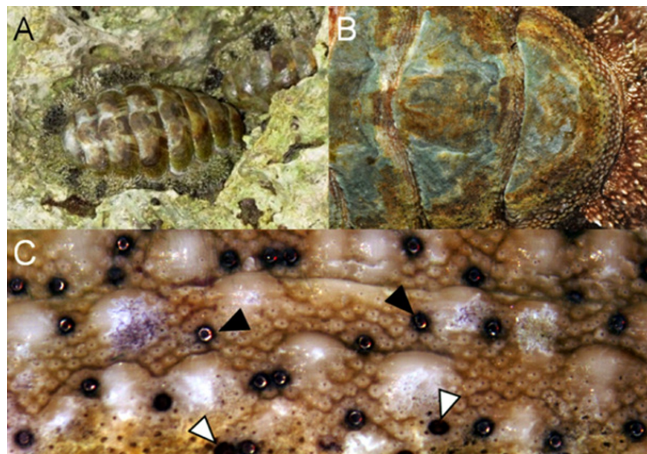
### Задание 19. Вариант 2

Правильно ли утверждение, что для равнинных районов Земли характерны землетрясения и разломы?

1. Да
2. Нет
3. Не знаю

### Задание 20. Вариант 1

Открыт новый способ коммуникации в мире животных – у небольшого морского хитона (рисунок А) на панцире (рисунок В) обнаружены сотни простейших «глаз» (рисунок С) обеспечивающих пространственное видение и отслеживающих потенциальную угрозу!



Верна ли данная информация?

1. Да
2. Нет
3. Не знаю

### Задание 20. Вариант 2

Круглый червь-экстремофил стал первым когда-либо обнаруженным сложным живым организмом, обитающим на глубине до 3,6 км под землёй, за что и получил название "дьявольский". Впервые был обнаружен в 2011 году в руде на золотых приисках ЮАР. *Nalaccephalobus mephisto* обитает в воде с температурой 45°C, экстремально низким уровнем кислорода и высокой концентрацией метана.

Верна ли данная информация?



1. Да
2. Нет
3. Не знаю

### Задание 21. Вариант 1

Однолетнее травянистое растение высотой до 70 см. Образует прикорневую розетку длинночерешковых листьев. Стеблевые листья сидячие триждыперистые. Цветки белые или розоватые собраны в сложные зонтики. Плоды шаровидные до 0,5 см с сильным запахом. Родина растения – Средиземноморье, где его выращивали еще за 1000 лет до н.э. Как пряное и лекарственное растение его разводили в Египте, Палестине, Индии и других странах. В России семена употребляют для ароматизации хлеба (всем известный бородинский хлеб) и кондитерских изделий, маринадов, соусов, колбас, сыров и т.д. Зелень едят в свежем виде с мясом и дичью. Широко используется на Кавказе.

Впишите название этого культурного растения (без орфографических ошибок) в поле ответа.

### Задание 21. Вариант 2

Это растение однолетнее, травянистое, с прямостоячим стеблем, яйцевидными черешковыми листьями, крупными белыми цветками, сидящими по 1 или 2 в развилках ветвей. Плод – кожистая, малосочная, многосемянная ягода, которая после созревания краснеет. Ягоды разной формы, окраски и цвета разделяются на 2 группы: сладкие и горькие. Растения произрастают в Мексике, где их ввели в культуру ацтеки. Индейцы называли эти плоды «ахи». Они не знали соли и использовали к мясу эти острые высушенные плоды. В Европу растение попало благодаря Христофору Колумбу, который положил к ногам испанского короля мешочек с индейской «красной солью». Приправа не только возбуждает аппетит, но и оживляет внешний вид блюд, ценится как хорошая специя при консервировании.

Впишите название этого культурного растения (без орфографических ошибок) в поле ответа.

### Задание 22. Вариант 1

Соотнесите изображение залегания горных пород с его названием:

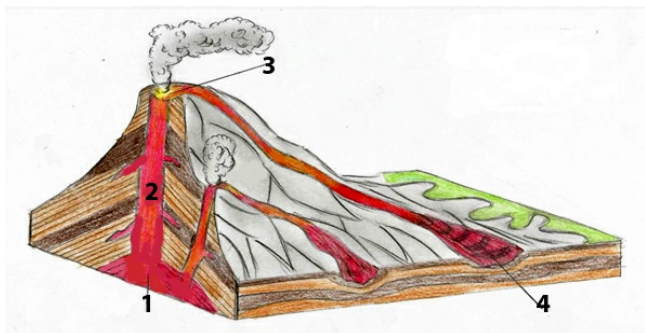
А - глыбовое; Б - горизонтальное; В - складчатое; Г - складчато-глыбовое



1.	А.
2.	Б.
3.	В.
4.	Г.

## Задание 22. Вариант 2

Соотнесите части вулкана, отмеченные на рисунке, с их названиями:



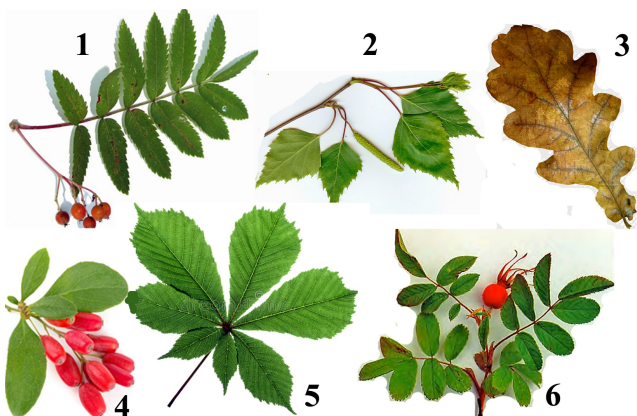
А – жерло  
Б – кратер  
В – лава  
Г – магма

1.	А.
2.	Б.
3.	В.
4.	Г.

## Задание 23. Вариант 1

По фотографиям определите названия растений, которым принадлежат листья:

А - Шиповник майский;  
Б - Рябина обыкновенная;  
В - Каштан конский;  
Г - Дуб черешчатый;  
Д - Береза повислая;  
Е - Барбарис обыкновенный.



1.	А.
2.	Б.
3.	В.
4.	Г.
5.	Д.
6.	Е.

### Задание 23. Вариант 2

По фотографиям определите названия растений, которым принадлежат листья:



- А - Сирень обыкновенная
- Б - Осина обыкновенная (тополь дрожащий)
- В - Лиственница сибирская
- Г - Карагана кустарниковая (желтая акация)
- Д - Калина обыкновенная
- Е - Клён остролистный

1.	А.
2.	Б.
3.	В.
4.	Г.
5.	Д.
6.	Е.