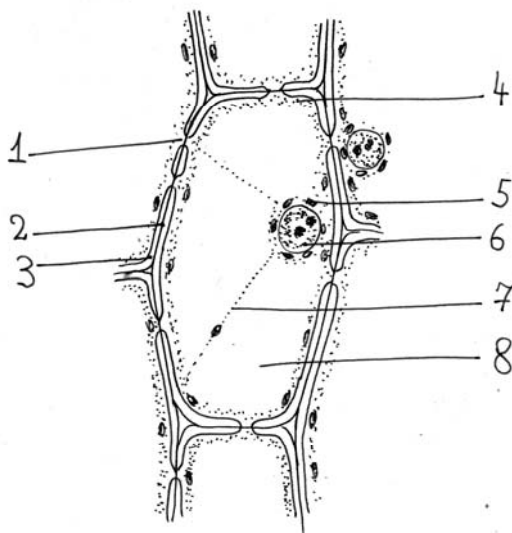
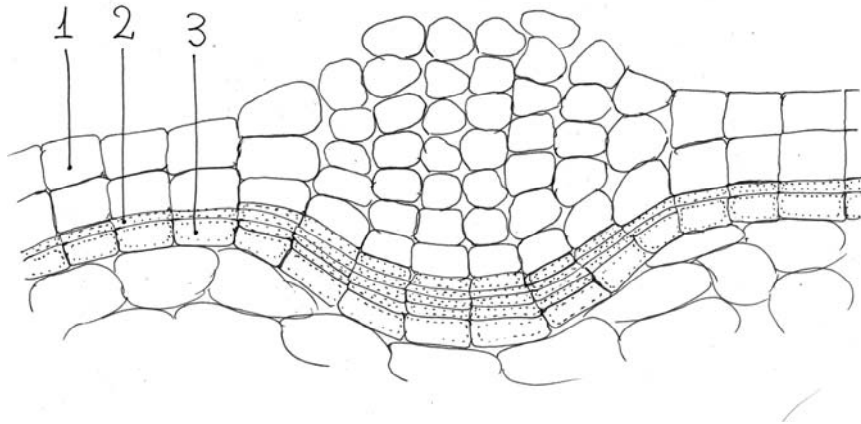


ЗАДАНИЯ И ОТВЕТЫ
очного тура Московской олимпиады школьников по биологии 2017 г.
6 КЛАСС

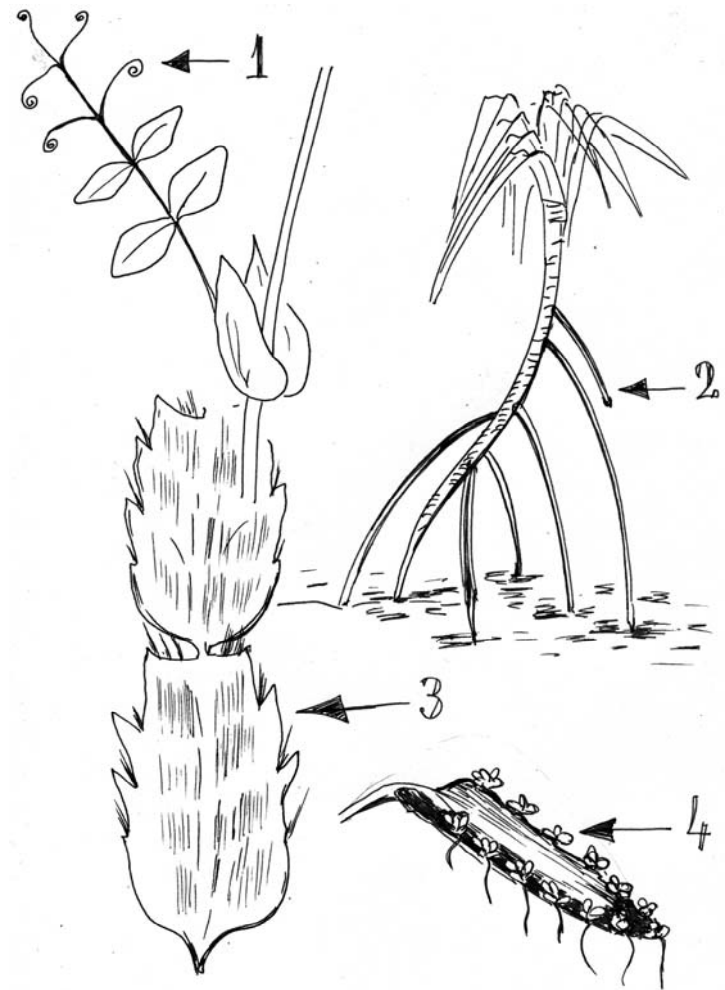
ЗАДАНИЕ 1. Расшифруйте обозначения всех частей растительной клетки, представленной на рисунке ниже. Какую функцию выполняет структура, обозначенная цифрой 1?



ЗАДАНИЕ 2. Какая структура растения изображена на рисунке ниже? Какую функцию она выполняет? Что представляют собой ткани, обозначенные цифрами?



ЗАДАНИЕ 3. Что представляют собой структуры, отмеченные цифрами на рисунках? Видоизменением чего они являются и какую функцию выполняют у этих растений?



ЗАДАНИЕ 4. В каких частях растения возможен фотосинтез? Предложите как можно больше вариантов. Примеры приветствуются.

ЗАДАНИЕ 5. Избыточное солнечное освещение опасно для растения из-за риска иссушения и перегрева. Однако многие растения, растущие под прямыми солнечными лучами, успешно защищаются от перегрева. Какие приспособления формируются у таких растений? Предложите как можно больше вариантов.

ЗАДАНИЕ 6. Птицы и млекопитающие, живущие группами, в случае появления хищника обычно стараются предупредить сородичей о возникшей опасности. Какие сигналы они могут для этого использовать? Приведите примеры видов птиц или млекопитающих, использующих те или иные сигналы опасности.

ЗАДАНИЕ 7. Почему листья на деревьях, растущих около уличных фонарей, осенью опадают позже?

ЗАДАНИЕ 8. Среди хищных млекопитающих есть хищники, поджидающие свою добычу в засаде, а есть те, которые предпочитают устраивать погони за своими жертвами. Как вы думаете, какие особенности свойственны хищникам-засадчикам, а какие – хищникам-загонщикам? По возможности, приведите примеры тех и других видов.

ЗАДАНИЕ 9. Как получить квадратный помидор?



ЗАДАНИЕ 10. Некоторые дачники утверждают, что лягушки едят их клубнику на грядках, и поэтому их надо уничтожать. Прокомментируйте это мнение. Насколько Вы с ним согласны? Объясните, с чем и по какой причине Вы можете согласиться или не согласиться в этом высказывании?