

8 класс

1. Группа школьников собирается в поход на три дня. Составляя раскладку, ребята решили, что в первый день они будут есть молочную рисовую кашу на завтрак, во второй день – рис с рыбными консервами (шпроты) на обед, а в третий – рис с тушёной говядиной на ужин. Используя таблицу, рассчитайте, сколько рисовой крупы (в килограммах) нужно купить, если группа состоит из 10 человек. Сколько пачек риса нужно купить, если на упаковке написано «Масса нетто 900 г»?

Что выгоднее купить, упаковки по 800 г, 900 г или 1 кг, если цена 100 г риса одинаковая во всех этих упаковках?

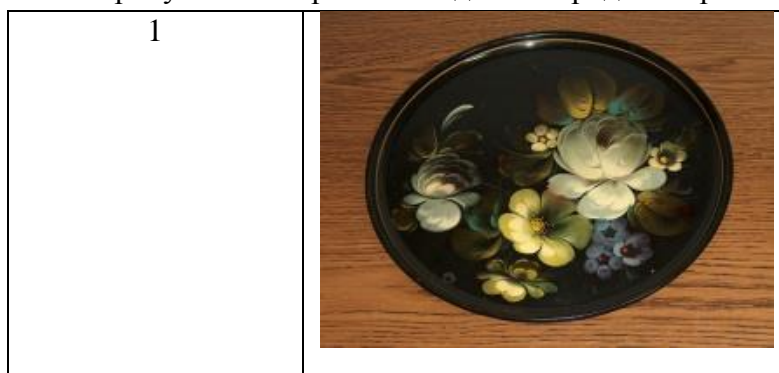
Какое количество калорий получит каждый турист, съев свою порцию риса со шпротами?



В каком отношении находятся белки, жиры и углеводы в порции риса с тушёной говядиной? Что нужно добавить, чтобы выдержать рекомендованное (в походе) соотношение белков, жиров и углеводов 1:0,7:4?

№	Название продукта	В 100 г продукта				Норма на 1 чел. (на 1 приём пищи)
		Калорийность (ккал)	Белки (г)	Жиры (г)	Углеводы (г)	
1	Геркулес	345	12	6	65	65
2	Гречка	330	13	2	68	70
3	Пшено	334	12	3	69,3	70
4	Рис	310	20	2	51	70
5	Рожки	333	10,7	1,3	74,2	80
6	Говядина тушёная	220	16	15	1	50
7	Свинина тушёная	349	15	32,2		50
8	Молоко сухое	350	38	1	50	10
9	Масло сливочное	734	0,4	78,5	0,5	5
10	Колбаса сырокопчёная	431	20	37		25

11	Корейка, грудинка	535	10	54		25
12	Сыр (50 % жирности)	360	26,8	27,3		25
13	Рыбные консервы в томате	160	15	8	7	30
14	Шпроты	364	17,4	32,4	0,4	30
15	Вермишель	333	10,7	1,3	74,2	30
16	Хлеб белый	236	8	1	52	30
17	Хлеб чёрный	206	5,7	1,3	43	30
18	Сахар	505			99	20
19	Шоколад молочный	568	5,8	37	47	20
20	Шоколад обыкновенный	510	4	29	50	15
21	Карамель	330	0,5	10	80	30
22	Конфеты шоколадные	430	15	8,2	70	30
23	Леденцы	376			92	30

- Вставьте пропущенные слова в известную русскую поговорку: «Ешь _____ с мясом, а нет, так хлеб с _____».
- Что такое мембранная ткань? Для чего она используется? Назовите свойства (структуру) мембранной ткани. Как свойства (структура) влияют на изделие, изготовленное из мембранной ткани?
- На рисунках изображены изделия народных промыслов России.

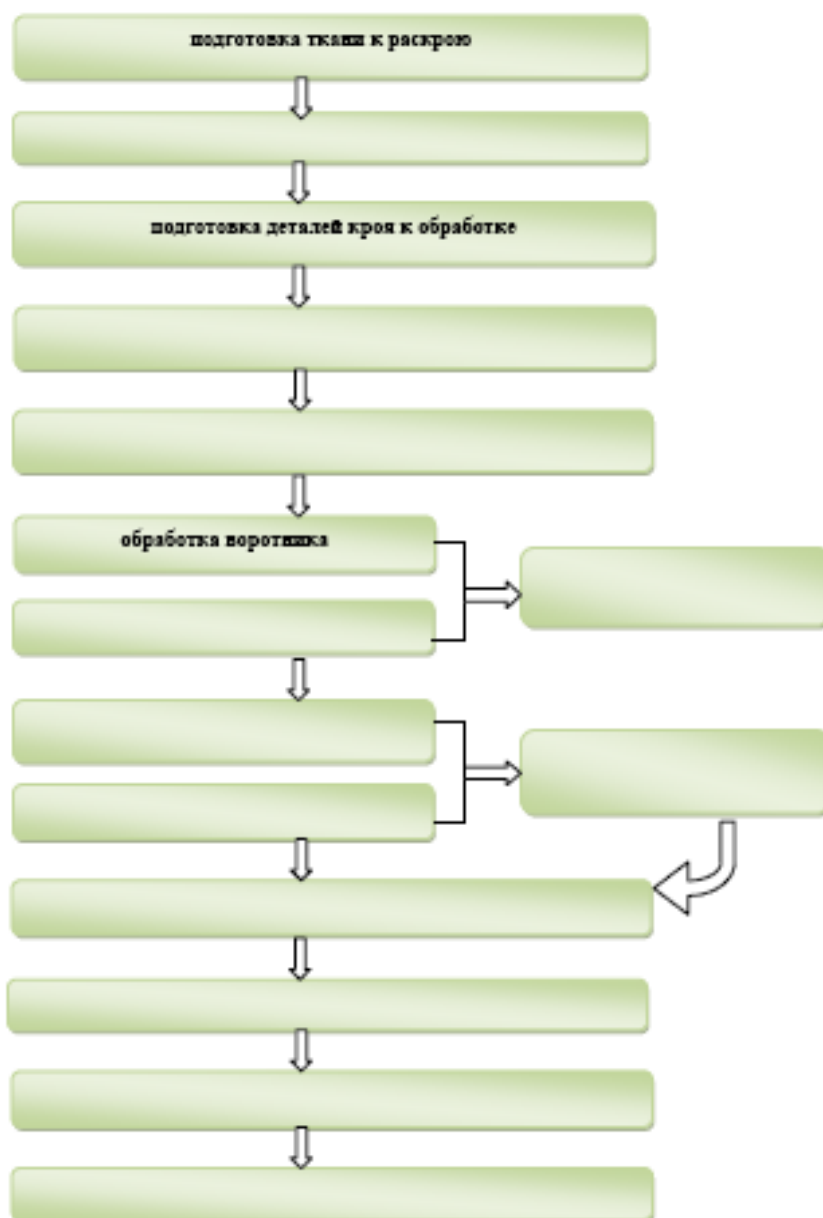


2	
3	
4	

Выберите рисунок, на котором изображена федоскинская миниатюра. Каковы основные особенности этого промысла? Расскажите, какие материалы используются, какие цвета и мотивы преобладают. Опишите технику росписи.

5. Технология изготовления швейных изделий включает ряд технологических операций.

В предложенную технологическую карту «Изготовление блузки с нагрудной вытачкой, отложным воротником, застёжкой от верха до низа изделия. Рукав втачной на манжете» допишите пропущенные операции.



**Представление проекта участника
Московской олимпиады школьников по технологии
Номинация «Культура дома»- 7-8 классы- Заочный тур**

Укажите код участника	Класс

1. Укажите название работы	
2. Составьте краткое описание работы <i>(не более 10 строк)</i>	

3. Сфотографируйте готовую работу в двух ракурсах и прикрепите фотографии: