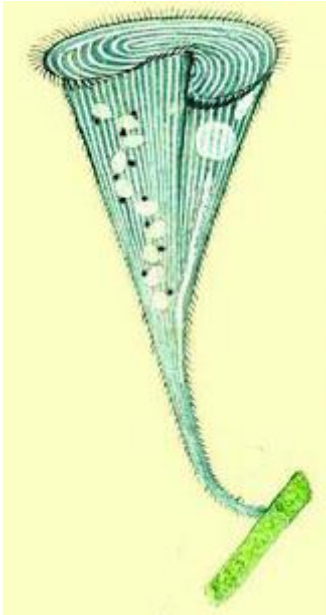


7 класс. Вариант 1.

1. Задача 1



На рисунке изображен представитель

1	Корненожек
2	Жгутиковых
3	Инфузорий
4	Споровиков

2. Задача 2



Представителю какого класса Позвоночных животных принадлежит этот череп?

1	класс Амфибии
2	класс Рептилии
3	класс Птицы
4	класс Млекопитающие

3. Задача 3

В каких классах наземных позвоночных животных можно найти примеры полной утраты лёгких?

1	амфибии
2	рептилии
3	птицы
4	млекопитающие

4. Задача 4



Стрелка указывает на:

1	Сократительную вакуоль
2	Пищеварительную вакуоль
3	Большое ядро (макронуклеус)
4	Малое ядро (микронуклеус)

5. Задача 5



Какой наиболее вероятный тип питания может быть у млекопитающего с таким черепом?

1	всеядный
2	растительноядный
3	хищник
4	фильтратор

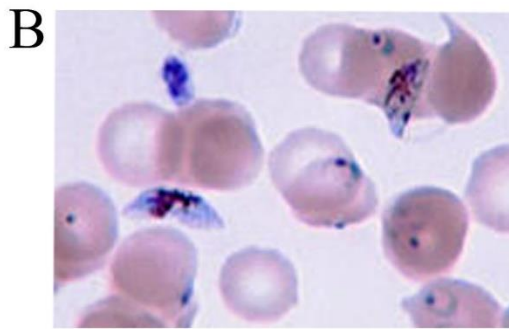
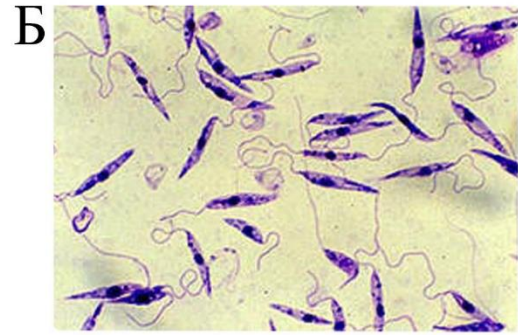
6. Задача 6



Форма тела этого животного является приспособлением для:

1	активного плавания в воде
2	планирующего полёта
3	преследования грызунов в их норах
4	лазания по деревьям

7. Задача 7



Выберите представителя простейших, паразитирующего в кишечнике человека.

1	А
2	Б
3	В
4	Г

8. Задача 8

У кого из перечисленных видов земноводных в период размножения существуют «брачные танцы»?

1	травяная лягушка
2	обыкновенный тритон

3	серая жаба
4	кольчатая червяга

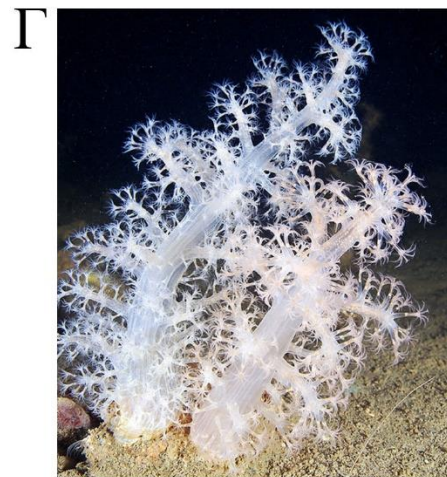
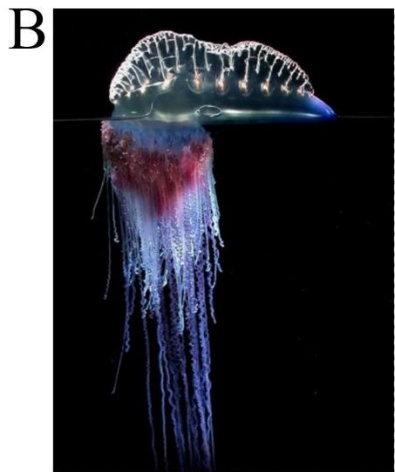
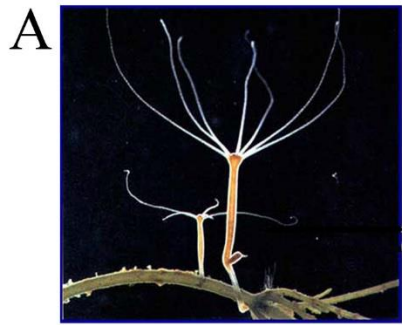
9. Задача 9



К какому типу относятся эти животные?

1	моллюски
2	кишечнополостные
3	хордовые
4	иглокожие
5	кольчатые черви
6	круглые черви

10. Задача 10



Какое из изображенных животных представляет собой истинную колонию гидроидных полипов?

1	А
2	Б
3	В
4	Г

11. Задача 11



тополь



омела



актинидия



облепиха

Что общего у всех этих растений?

1	Это все древовидные растения
2	Это двудомные растения
3	Семена этих растений распространяются животными
4	Это растения - паразиты

12. Задача 12

Выберите из предложенных вариантов группу птиц, зимующих в Московской области.

1	пеночка-теньковка, крапивник, славка-черноголовка, певчий дрозд
2	снегирь, большая синица, поползень, щегол
3	обыкновенная овсянка, соловей, серая мухоловка, белая трясогузка
4	кукушка, дрозд-рябинник, садовая горихвостка, домовый воробей

13. Задача 13

В летний период гидра размножается:

1	Продольным делением
2	Поперечным делением
3	Почкованием
4	Половым путем

14. Задача 14



Какое растение лишнее?

1	А. Банан
2	Б. Кокосовая пальма
3	В. Персиковая пальма (<i>Bactris gasipaes</i>)
4	Г. Финиковая пальма

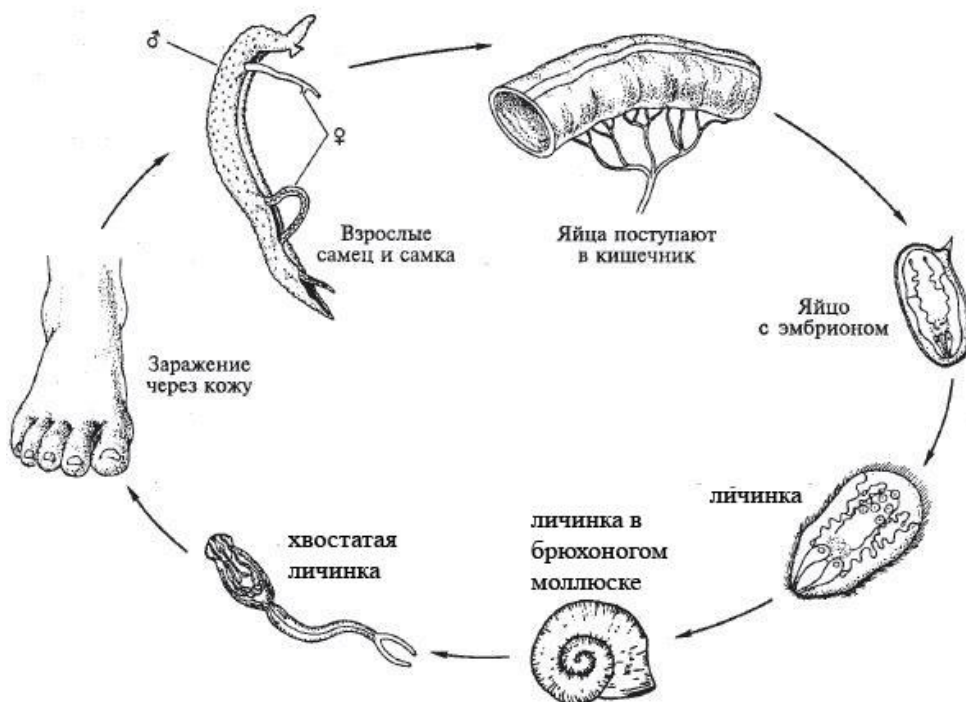
15. Задача 15



Как Вы думаете, каким кормом предпочитает питаться утка с таким клювом?

1	водорослями
2	рачками и другими водными беспозвоночными
3	рыбой
4	грызунами и птенцами других птиц

16. Задача 16



На схеме изображен жизненный цикл представителя:

1	Ресничных плоских червей
2	Ленточных червей
3	Сосальщиков
4	Круглых червей

17. Задача 17



Повреждения дерева на этой фотографии – что это?

1	прогрызенные ходы личинок жуков-короедов
2	погрызы лосей
3	погрызы бобров
4	следы от когтей медведя

18. Задача 18

Свободно живущие круглые черви обитают:

1	В морях
2	В пресных водоемах
3	В почве
4	Верны все варианты ответа

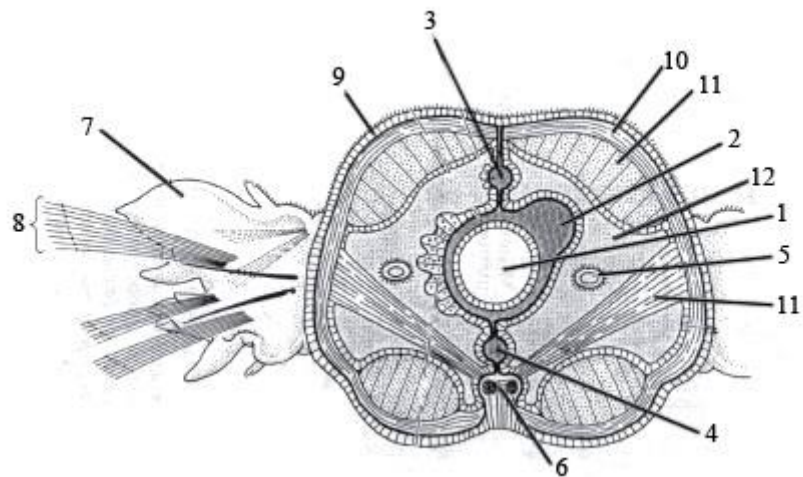
19. Задача 19



Если в луже или небольшом пруду в средней полосе России вы находите такое животное, то какое сейчас время года?

1	середина лета
2	ранняя осень
3	середина весны
4	поздняя осень

20. Задача 20



Какой цифрой обозначены элементы выделительной системы на поперечном срезе многощетинкового червя?

1	3
2	4
3	5
4	6

21. Задача 21



Какие из перечисленных далее животных не используют подобные убежища?

1	волк
2	барсук
3	заяц-беляк
4	лиса
5	белка
6	рысь

22. Задача 22



Кто из этих брюхоногих моллюсков является хищником?

1	А
2	Б
3	В
4	Г

23. Задача 23



Что изображено на фотографии?

1	упавший на землю плод дерева
2	клубень какого-то растения
3	вызванное личинками насекомых разрастание ткани листа
4	плодовое тело гриба

24. Задача 24

Пресноводные легочные моллюски используют для дыхания

1	легкое
2	жабры
3	и легкое, и жабры
4	одни виды легкое, другие - жабры

25. Задача 25



Как вы думаете, какая общая черта имеется у всех представленных на этих фотографиях животных?

1	постоянная температура тела
2	длительная забота о потомстве
3	отсутствие зубов
4	совершение дальних миграций

26. Задача 26



Для чего необходимы выросты на плодах растения, представленного на фотографии?

1	для защиты от поедания птицами и насекомыми
2	для подхватывания плодов ветром
3	для защиты семян от промерзания зимой
4	для цепляния за шерсть животного для расселения

27. Задача 27

Расположите указанных животных по типу их местообитаний в следующем порядке: 1 – влажные тропики; 2 – пустыни; 3 – открытые травяные пространства; 4 – леса умеренных широт; 5 – тундры.

А – норвежский лемминг

Б – крапчатый суслик

В – лягушка-древолаз

Г – песчаный удавчик

Д – лось

В ответе каждому номеру должна соответствовать буква, обозначающая название животного. Ответ запишите в виде цифр и букв, начиная с цифры 1 (без пробелов и тире).

Например:

1В2Б3А4Г5Д

28. Задача 28



Из каких растений делают следующие продукты питания:

1. Пшено
2. Манная крупа
3. Изюм
4. Курага

В ответе каждому номеру должна соответствовать буква, обозначающая растение. Ответ запишите в виде цифр и букв, начиная с цифры 1 (без пробелов и тире).

Например:

1В2Б3А4Г

29. Задача 29



К какому ярусу относятся приведенные растения:

1. древостой (ярус деревьев)
2. подлесок (ярус кустарников)
3. травяной (ярус травянистых растений)
4. мохово-лишайниковый ярус

В ответе каждому номеру должна соответствовать буква, обозначающая растение. Ответ запишите в виде цифр и букв, начиная с цифры 1 (без пробелов и тире).

Например:

1В2Б3А4Г

30. Задача 30

У ракообразных одна пара антенн.

1	Да
2	Нет
3	Не знаю

31. Задача 31

Стая волков – это семейная группа, члены которой поддерживают общение между собой в течение всего года.

1	Да
2	Нет
3	Не знаю

32. Задача 32



Представленное на фотографии животное рождает детенышей и выкармливает их молоком.

1	Да
2	Нет
3	Не знаю

33. Задача 33

Все пиявки по способу питания являются кровососущими паразитами.

1	Да
2	Нет
3	Не знаю

34. Задача 34



Все показанные на фотографиях животные проводят большую часть зимы в спячке.

1	Да
2	Нет
3	Не знаю

35. Задача 35



Установите соответствие между типом строения нервной системы и видом беспозвоночного животного в следующем порядке:

1. Лестничная нервная система
2. Диффузная нервная система
3. Брюшная нервная цепочка
4. Диффузно-узловая нервная система

В ответе каждому номеру должна соответствовать буква, обозначающая название животного. Ответ запишите в виде цифр и букв, начиная с цифры 1 (без пробелов и тире).

Например:

1В2Б3А4Г

36. Задача 36



Выберите насекомых с полным превращением.

1	А
2	Б
3	В
4	Г
5	Д
6	Е

37. Задача 37



Какие из этих растений можно отнести к раннецветущим?

1	А
2	Б
3	В
4	Г
5	Д
6	Е

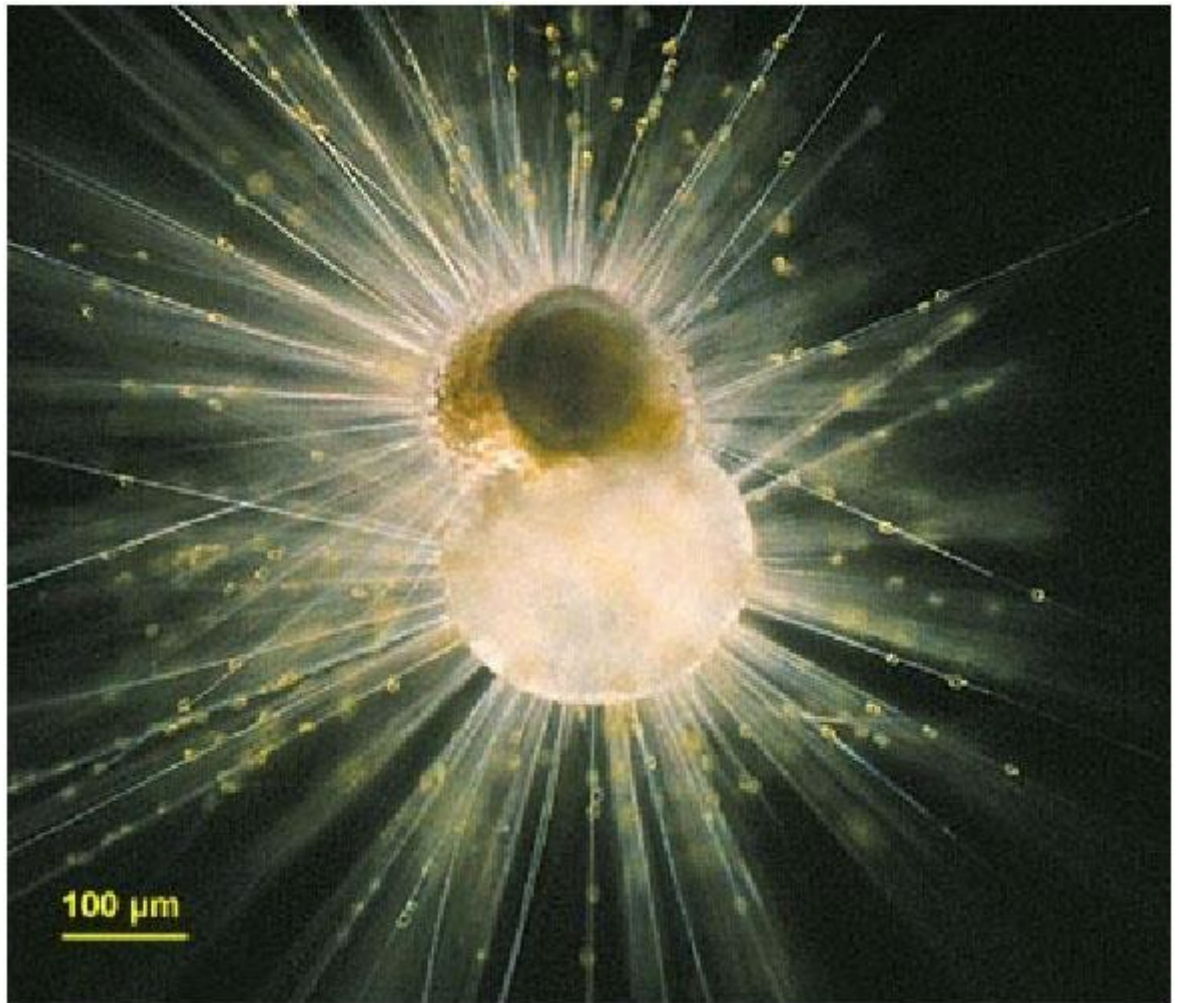
38. Задача 38

Как Вы думаете, кто из перечисленных животных более вероятно сможет узнать самого себя в отражении в зеркале?

1	малая брукезия
2	бонобо
3	анолис
4	бургомистр

7 класс. Вариант 2.

1. Задача 1



На рисунке показан представитель:

1	Корненожек
2	Жгутиковых
3	Инфузорий
4	Споровиков

2. Задача 2



Представителю какого класса Позвоночных животных принадлежит этот череп?

1	класс Амфибии
2	класс Рептилии

3	класс Птицы
4	класс Млекопитающие

3. Задача 3

В каких классах наземных позвоночных животных можно найти примеры полной утраты и передних, и задних конечностей?

1	птицы и млекопитающие
2	амфибии и рептилии
3	рептилии и млекопитающие
4	амфибии и птицы
5	все четыре класса

4. Задача 4



Стрелка указывает на:

1	Сократительную вакуоль
2	Пищеварительную вакуоль

3	Большое ядро (макронуклеус)
4	Малое ядро (микронуклеус)

5. Задача 5



Какой наиболее вероятный тип питания может быть у млекопитающего с таким черепом?

1	всеядный
2	растительноядный
3	хищник
4	фильтратор

6. Задача 6



Форма тела этого животного является приспособлением для:

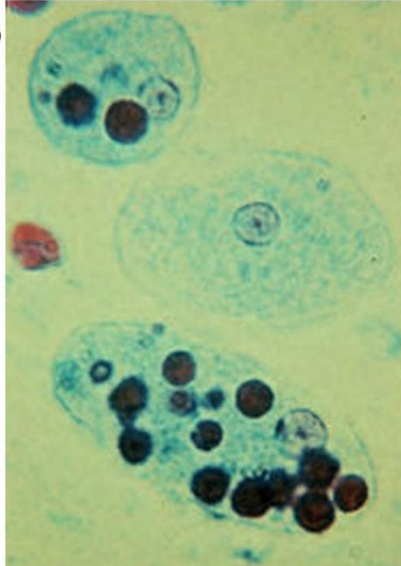
1	рытья нор
2	защиты от хищников
3	передвижения прыжками
4	активного плавания в воде

7. Задача 7

А



Б



В



Г



Выберите представителя простейших, паразитирующего в крови человека.

1	А
2	Б
3	В
4	Г

8. Задача 8

У кого из перечисленных видов земноводных в период размножения существуют «брачные танцы»?

1	гребенчатый тритон
2	зелёная жаба

3	краснобрюхая жерлянка
4	лягушка-голиаф

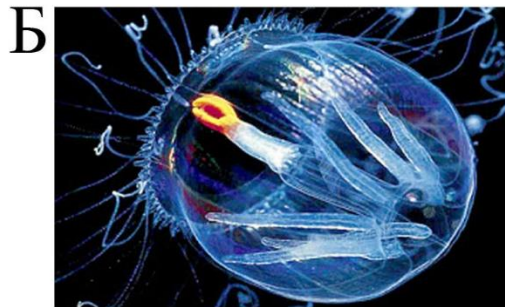
9. Задача 9



К какому типу относятся эти животные?

1	Моллюски
2	Кишечнополостные
3	Кольчатые черви
4	Иглокожие
5	Хордовые
6	Круглые черви

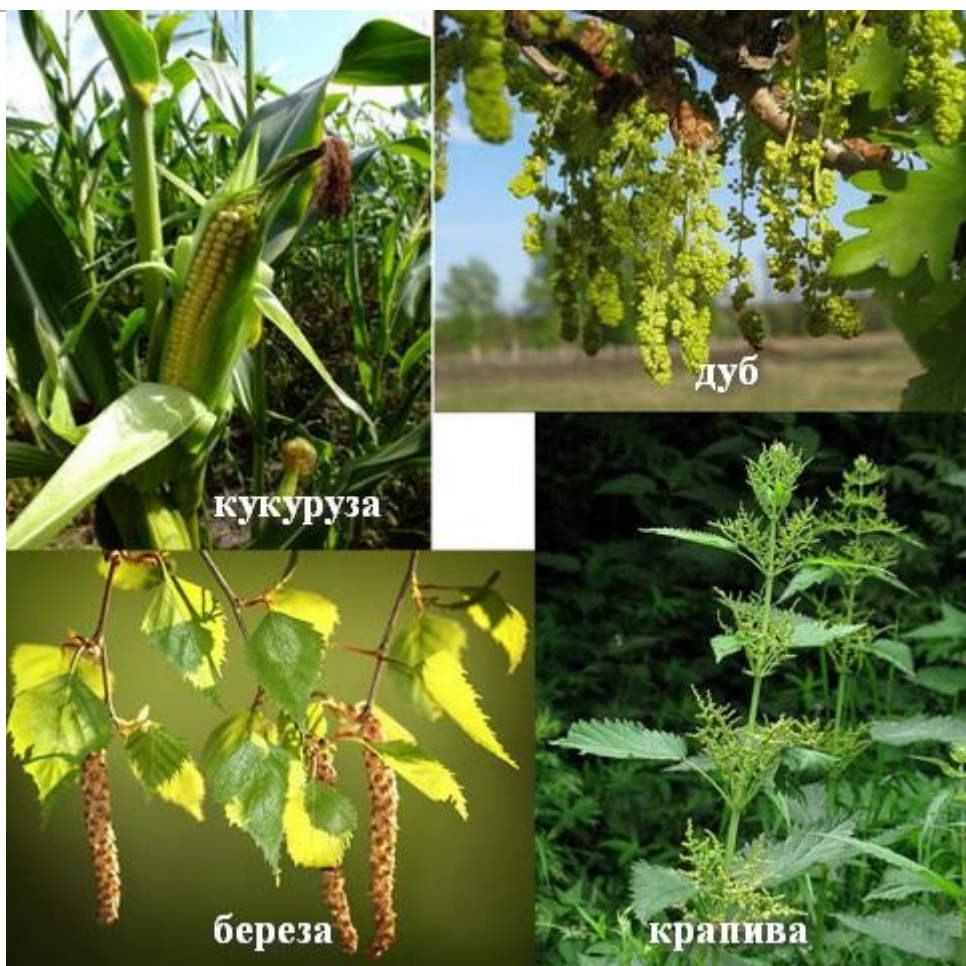
10. Задача 10



Какое из изображенных животных представляет собой колонию гидроидных полипов?

1	А
2	Б
3	В
4	Г

11. Задача 11



Что общего у всех этих растений?

1	Это съедобные растения
2	Эти растения многолетние
3	Это все древесные растения
4	Это ветроопыляемые растения

12. Задача 12

Выберите из предложенных вариантов группу птиц, остающихся зимовать в Московской области.

1	пеночка-трещотка, дрозд-рябинник, полевой жаворонок, зелёный дятел
2	лесной конёк, полевой воробей, луговой чекан, дрозд-белобровик
3	большой пёстрый дятел, синица-лазоревка, обыкновенная пищуха, сизый голубь

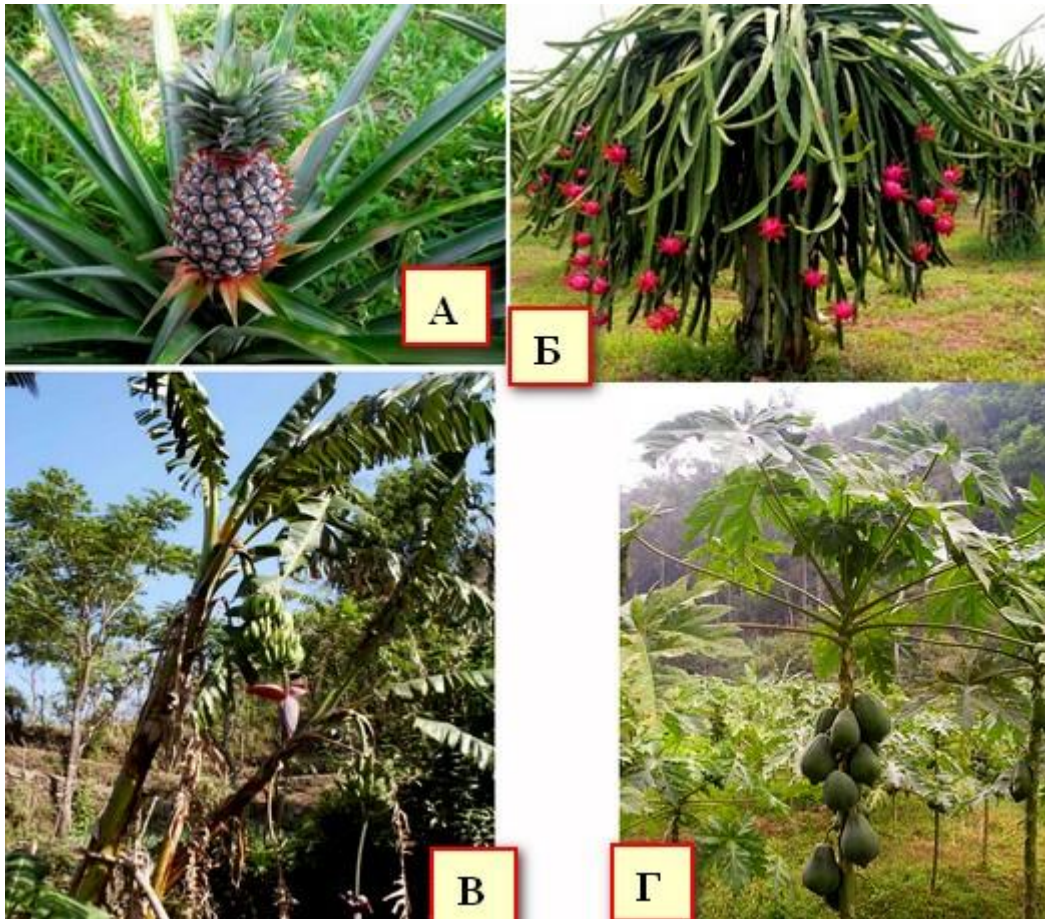
4 серая славка, чибис, синица-московка, зяблик

13. Задача 13

Осенью в наших широтах взрослые гидры переходят к:

1	Бесполому размножению делением пополам
2	Бесполому размножению путем почкования
3	Половому размножению
4	Состоянию анабиоза (спячки)

14. Задача 14



У какого из перечисленных растений в пищу используют соплодие?

1	Ананас
2	Гилоцереус, плод питахайя

3	Банан
4	Папайя

15. Задача 15



Как Вы думаете, каким кормом предпочитает питаться птица с таким клювом?

1	летающими насекомыми
2	мелкими млекопитающими и птицами
3	рыбой
4	фруктами

16. Задача 16



На схеме представлен жизненный цикл представителя:

1	Ресничных плоских червей
2	Ленточных червей
3	Сосальщиков
4	Круглых червей

17. Задача 17



Повреждения дерева на этой фотографии – что это?

1	прогрызенные ходы личинок жуков-короедов
2	погрызы лосей
3	погрызы бобров
4	следы от когтей медведя

18. Задача 18

Круглые черви могут быть паразитами:

1	Животных
2	Растений
3	Простейших
4	Верны все варианты ответов

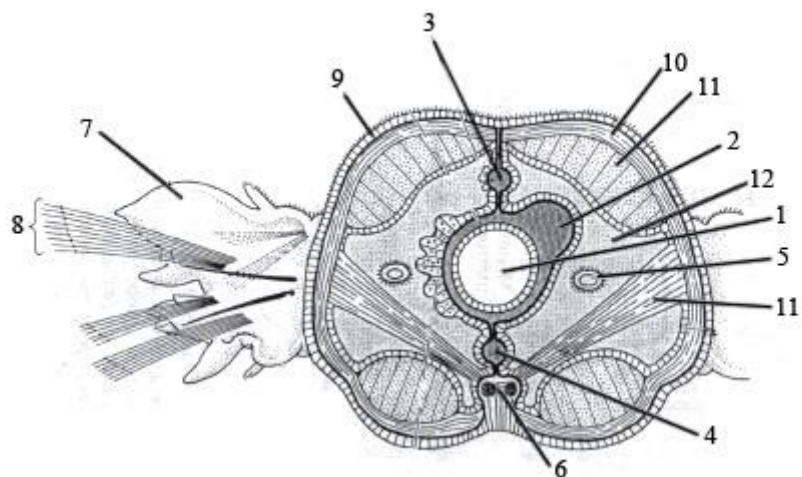
19. Задача 19



Если во время прогулки по лесу на вас налетают эти животные, то какое сейчас время года?

1	Конец лета - начало осени
2	Середина весны
3	Начало лета
4	Зима

20. Задача 20



Какой цифрой обозначены элементы нервной системы на поперечном срезе многощетинкового червя?

1	3
2	4
3	5
4	6

21. Задача 21



Какие из перечисленных далее животных не используют подобные убежища?

1	енотовидная собака
2	соня-полчок
3	кабан
4	одичавшая собака
5	европейский лесной кот
6	барсук

22. Задача 22



Из представленных на фотографиях брюхоногих моллюсков растительной формой является:

1	А
2	Б
3	В
4	Г

23. Задача 23



Что изображено на фотографии?

1	разрастание коры дерева
2	плодовое тело гриба
3	головной мозг млекопитающего
4	крупное ядро ореха

24. Задача 24

Пресноводные брюхоногие моллюски дышат:

1	Жабрами
2	С помощью легкого
3	Всегда одновременно и жабрами, и легким
4	Одни виды жабрами, другие – с помощью легкого, третьи – и жабрами, и легким

25. Задача 25



Как вы думаете, какая общая черта имеется у всех представленных на этих фотографиях животных?

1	питание животным кормом
2	рытье нор для выращивания потомства
3	хорошо заметная сезонная смена окраса
4	наличие в зубной системе хорошо развитых клыков

26. Задача 26



Для чего необходимы выросты на плодах растения, представленного на фотографии?

1	для защиты от поедания птицами и насекомыми
2	для подхватывания плодов ветром
3	для защиты семян от промерзания зимой
4	для привлечения птиц, поедающих и разносящих семена

27. Задача 27

Расположите указанных ниже животных по типу их местообитаний в следующем порядке: 1 – влажные тропики; 2 – пустыни; 3 – открытые травяные пространства; 4 – леса умеренных широт; 5 – тундры.

А – песец

Б – гиббон

В – ушастый ёж

Г – соболь

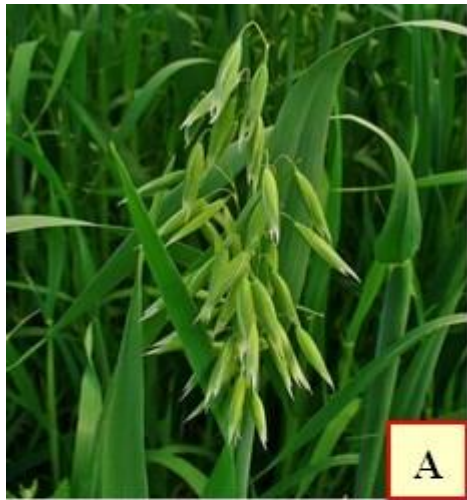
Д – крапчатый суслик

В ответе каждому номеру должна соответствовать буква, обозначающая название животного. Ответ запишите в виде цифр и букв, начиная с цифры 1 (без пробелов и тире).

Например:

1В2Б3А4Г5Д

28. Задача 28



Из каких растений делают следующие продукты питания:

1. Урюк
2. Попкорн
3. Перловая крупа
4. Геркулес

В ответе каждому номеру должна соответствовать буква, обозначающая растение. Ответ запишите в виде цифр и букв, начиная с цифры 1 (без пробелов и тире).

Например:

1В2Б3А4Г

29. Задача 29



А

Б



В

Г

К какому ярусу относятся приведенные растения:

1. ярус высоких деревьев
2. ярус низкорослых деревьев
3. подлесок
4. ярус травянистых растений

В ответе каждому номеру должна соответствовать буква, обозначающая растение. Ответ запишите в виде цифр и букв, начиная с цифры 1 (без пробелов и тире).

Например:

1В2Б3А4Г

30. Задача 30

У насекомых две пары антенн.

1	Да
2	Нет
3	Не знаю

31. Задача 31

Большинство хищных млекопитающих семейства кошачьих – очень социальные животные, живущие сплоченными группами и постоянно поддерживающие тесные контакты с сородичами.

1	Да
2	Нет
3	Не знаю

32. Задача 32



Представленное на фотографии животное прекрасно приспособлено к сухопутному образу жизни, хорошо себя чувствует в сухих условиях и на протяжении своей жизни никак не связано с водоемами.

1	Да
2	Нет
3	Не знаю

33. Задача 33

Некоторые пиявки являются хищниками, целиком заглатывающими добычу.

1	Да
2	Нет
3	Не знаю

34. Задача 34



Все показанные на фотографиях животные проводят большую часть зимы в спячке.

1	Да
2	Нет
3	Не знаю

35. Задача 35

А



Б



В



Г



Установите соответствие между типом строения нервной системы и видом беспозвоночного животного в следующем порядке:

1. Лестничная нервная система
2. Диффузная нервная система
3. Брюшная нервная цепочка
4. Диффузно-узловая нервная система

В ответе каждому номеру должна соответствовать буква, обозначающая название животного. Ответ запишите в виде цифр и букв, начиная с цифры 1 (без пробелов и тире).

Например:

1В2Б3А4Г

36. Задача 36

А



Б



В



Г



Д



Е



Выберите насекомых с неполным превращением.

1	А
2	Б
3	В
4	Г
5	Д
6	Е

37. Задача 37



Какие из этих растений можно отнести к раннецветущим?

- | | |
|---|---|
| 1 | А |
| 2 | Б |
| 3 | В |
| 4 | Г |
| 5 | Д |
| 6 | Е |

38. Задача 38

Как Вы думаете, кто из перечисленных животных более вероятно сможет узнать самого себя в отражении в зеркале?

1	панголин
2	домашняя кошка
3	орангутан
4	ателоп